





Wir sind innovativ

Wer sich auf dem Erfolg von gestern ausruht, hat morgen schon ein Problem. Daher sind die Erfahrungen, die wir in Referenzprojekten gemacht haben, immer auch der Ansporn dafür, noch besser zu werden.

Das Tempo technischer Entwicklungen ist rasant und wir wollen auch in Zukunft vorne mit dabei sein.

Wir sind präzise

Kein Unternehmen auf der Welt kann Qualität produzieren. Qualität ist der Anspruch, ein Unternehmen so auszugestalten, dass am Ende Produkte entstehen, die fehlerfrei sind.

Wir sind präzise in allem, was wir tun – von der Produktidee bis zur Umsetzung. Und genau diese Präzision ist die Grundlage dafür, dass unsere Produkte seit Jahren am Markt bestehen und äußerst gefragt sind.



Wir sind swibox



Wir sind verlässlich

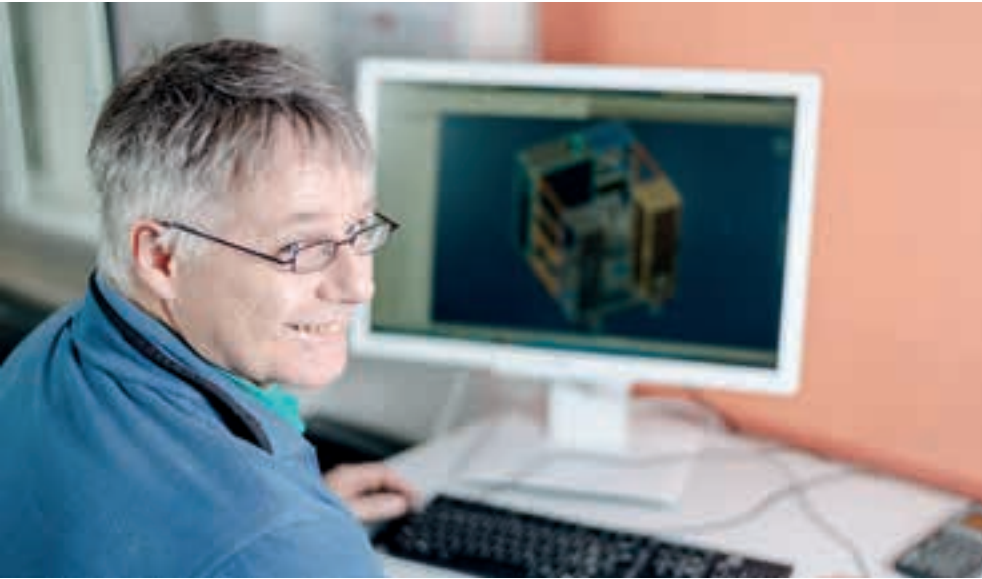
Kunden und deren Anforderungen an Produkte verändern sich stetig. Dieser Prozess der Weiterentwicklung will begleitet werden - auf der Ebene der Produkte und der Menschen.

Wir bieten Sicherheit, holen jeden Kunden dort ab, wo er steht und begleiten ihn durch den Projektalltag bis zum erfolgreichen Abschluss, ganz gleich wie klein oder groß ein Projekt ist.



Mit dem Handel von Ensto-Kunststoffgehäusen und nVent-Schaltschränken fängt die swibox Erfolgsgeschichte an. Damals in den frühen neunziger Jahren haben wir die Generalvertretung beider Marken für die Schweiz übernommen und das Geschäft seither kontinuierlich ausgebaut.

Vom Händler zum Projektentwickler



Dabei haben wir schnell gelernt, dass auf diesem Markt nur bestehen kann, wer neben dem Handel mit Standardkomponenten auch den Engineering-Part beherrscht. Kunden wollen beraten werden. Häufig ist es zwingend notwendig, Standardprodukte so anzupassen und zu veredeln, dass diese den besonderen Anforderungen unserer Kunden genügen.

Daher haben wir uns konsequent weiter entwickelt und die Fertigungskapazitäten in der Metall- und Edelstahlverarbeitung ausgebaut.

So konnten wir das Projekt „Lötschberg-Basistunnel“ für uns gewinnen. Hier haben wir als Generalunternehmer in Sachen Druckschränke viele Erfahrungen in das Projekt einbringen können. Auch das Projekt „Gotthard-Tunnel“ war für uns ein Meilenstein. Die Anforderungen an die Druckfestigkeit waren hier mit $\pm 10\text{kPA}$ wesentlich höher. Auch diese Aufgabe haben wir mit Bravour gemeistert und gelten heute in der Branche als ausgewiesener Experten mit hervorragender Expertise.

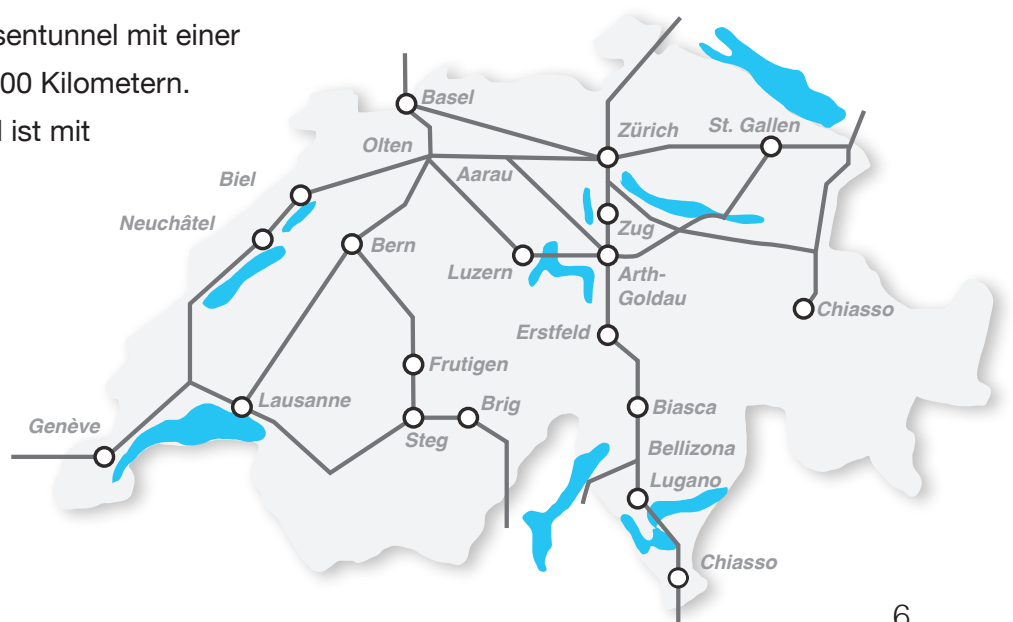
Dass wir „fast nebenbei“ noch eine Produktionsstätte für Stahlblechgehäuse in Ungarn aufgebaut haben und seitdem auf den extremen Kostendruck der Märkte reagieren können, hat unser Produktportfolio abgerundet.

Heute sind wir mit über 100 Mitarbeitern eine feste Größe auf dem Markt und bieten von der Projektierung und Konstruktion über die Herstellung bis zur Montage alles aus einer Hand.

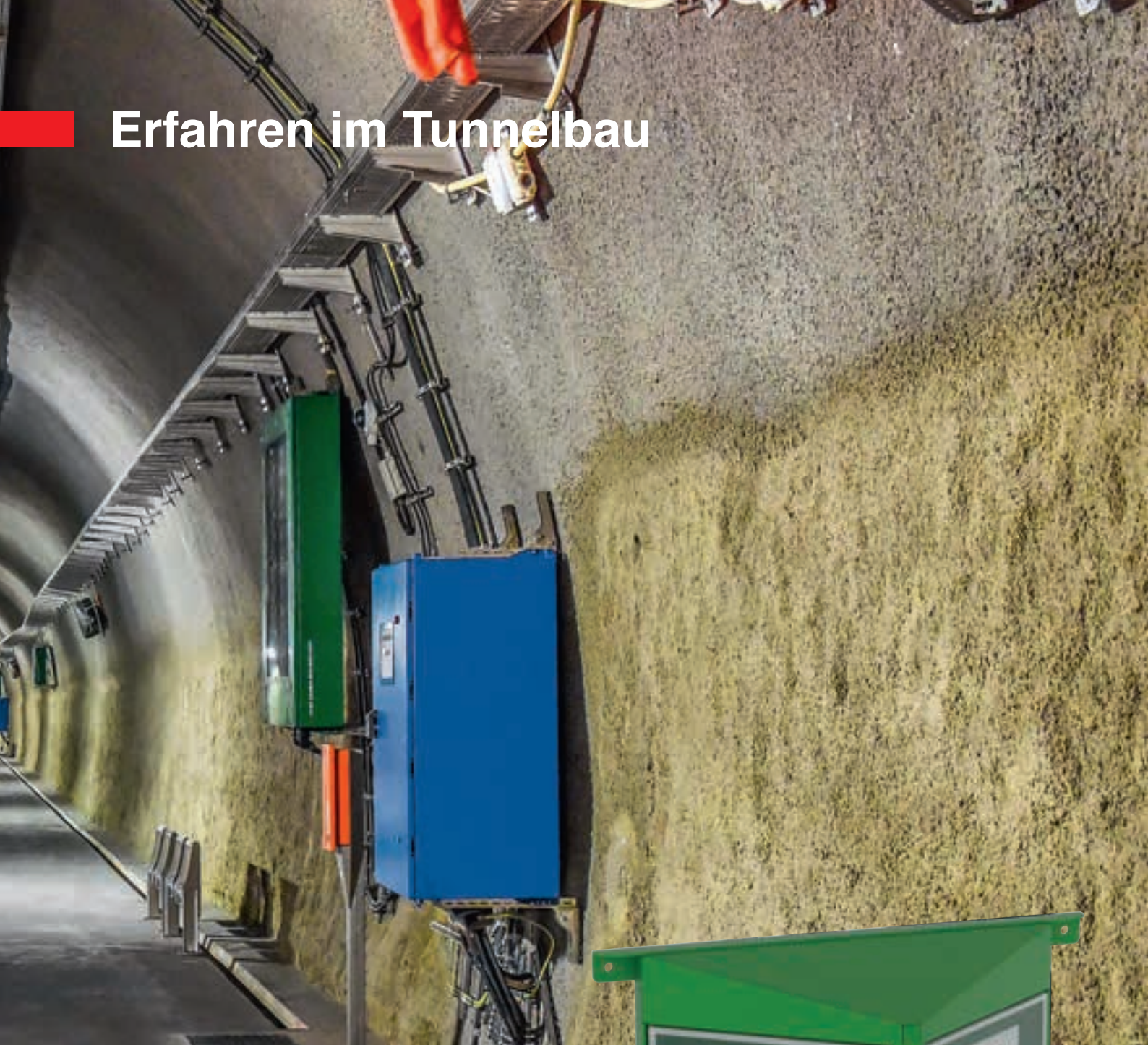




In der Schweiz gibt es Strassentunnel mit einer Gesamtlänge von mehr als 200 Kilometern. Der Gotthard-Strassentunnel ist mit 16,9 Kilometern der längste.



Erfahren im Tunnelbau



Der Gotthard-Basistunnel ist mit seinen 57 Kilometern noch immer das Referenzprojekt für die Leistungsfähigkeit von **swibox** – auch wenn andere Projekte längst erfolgreich abgeschlossen sind.

Hochgeschwindigkeitstunnel werden ausschließlich als Eisenbahntunnel gebaut. Die Anforderungen an das verbaute Material sind enorm. **swibox** Gehäuse sind hier erste Wahl.



Die Anforderungen an moderne Automationslösungen sind hoch. Gleichzeitig ist der Markt groß und die Zahl möglicher Lieferanten für Einzelkomponenten nahezu unüberschaubar. **swibox** weiß das und hat bereits vor Jahren die Beratung und die individuelle Auswahl von elektronischen Komponenten in das Portfolio aufgenommen. Als Partner von Rockwell (Allen-Bradley) bietet **swibox** hier ein umfassendes Sortiment.

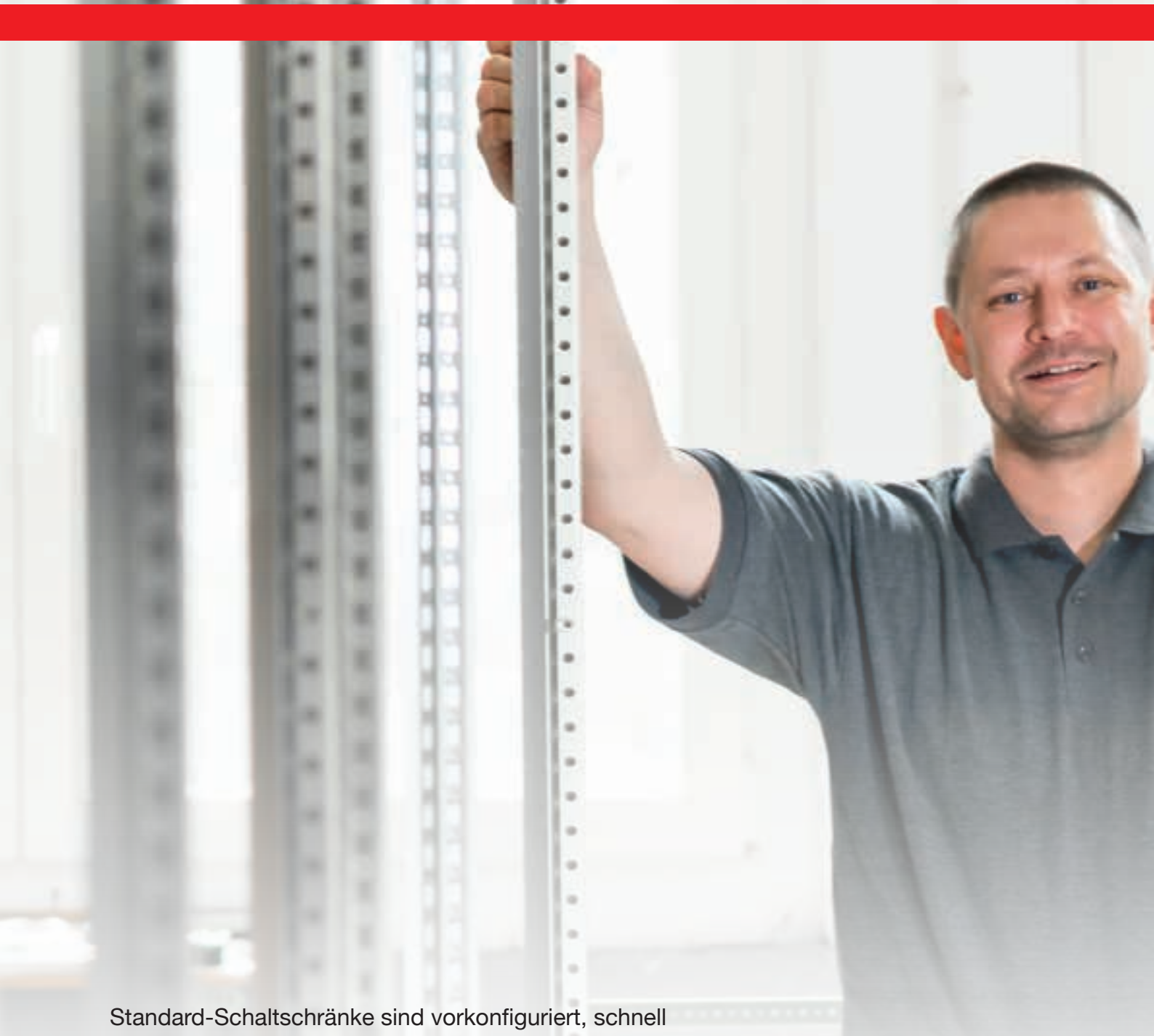
Industrie 4.0

Die Automatisierungsprozesse in der Industrie werden zunehmend durch den Einsatz individuell programmierbarer Komponenten unterstützt. **swibox** kann auch hier helfen, die richtige Auswahl zu treffen und individuell konfektionierte prozesssichere Elektronikbauteile zu einer umfassenden Automationslösung zusammenfassen.



Industrie 4.0





Standard-Schaltschränke sind vorkonfiguriert, schnell lieferbar und relativ kostengünstig. Aber leider auch wenig individuell anpassbar.

Dagegen werden maßgeschneiderte Schaltschränke stets so ausgelegt, wie der konkrete Bedarf es vorgibt. Von der Wahl des richtigen Gehäusematerials über die notwendige Klimaberechnung bis zur Brandschutz- auslegung oder das vormontierte Klimagerät - **swibox** plant, baut und liefert beides: Schaltschränke „von der Stange“ und maßgeschneiderte Lösungen.



Von der Stange oder maßgeschneidert?

Die **swibox**-Spezialität sind Standard-SpezialSchränke. So werden Standard-Schaltschränke, die ab Lager lieferbar sind, individuell angepasst und bearbeitet.

Dabei reicht das Spektrum von besonderen Kabeleinführungen bis hin zur Lackierung in Sonderfarben.





Die Produktion von anspruchsvollen Baugruppen aus Edelstahl setzt gut ausgebildetes und erfahrenes Fachpersonal voraus. **swibox** legt großen Wert auf die kontinuierliche Ausbildung der eigenen Mitarbeiter und sorgt für die Zertifizierung von Produktionsverfahren.

Auf dieser Basis entstehen individuelle Lösungen, schnell, unbürokratisch und auf höchster Qualitätsstufe - als Einzelstücke oder in Kleinserien.

Sonderlösungen aus Edelstahl





Funktionserhalt – sicher nach DIN 4102-12

Die Verkabelung moderner Gebäude stellt Planer und Architekten vor größere Herausforderungen, als noch vor 20 Jahren. Die Anzahl elektrischer Verbraucher hat deutlich zugenommen. Gleichzeitig sind die Anforderungen an die Absicherung der Funktion im Fehler- oder Brandfall deutlich gestiegen.

swibox hat mit der P90-Serie ein Portfolio an Verbindungs- und Abzweigdosen entwickelt, die allesamt die hohen Ansprüche an moderne und sichere Elektroinstallationen erfüllen.

Brandlastdämmung

Vielfach entstehen Brände durch Fehler in der elektrischen Anlage, insbesondere in Schaltschränken und Verteilern. Das Schutzziel bei Brandlastdämmung ist es, die Umgebung vor den Auswirkungen eines Feuers zu schützen.

swibox Gehäuse mit Brandlastdämmung schützen die Umgebung vor Bränden, die zum Beispiel innerhalb elektrischer Anlagen entstehen können.

Die innovativen Systeme von **swibox** erfüllen sowohl die Anforderungen, die im Tunnel- und Hochbau gestellt werden, als auch die an Sicherheitsgehäuse in Schienenfahrzeugen nach EN 45545.





Schweiz

Balterswil
Swibox AG

Werkstrasse 1
8362 Balterswil

Tel. +41 71 929 52 42
info@swibox.ch

Schweiz

Flamatt
Swibox AG

Industriestrasse 38
3175 Flamatt

Tel. +41 31 985 20 50
info@swibox.ch

Österreich

Handelsvertretung
mpX Solutions

Sperlingstrasse 8
5302 Henndorf

Tel. +43 664 99956795
office@mpx-solutions.com

Deutschland

Technisches Büro
Swibox GmbH

Goldmarkstrasse 6 d
D-90455 Nürnberg

Tel. +49 9122 8306588
info@swibox.de

Ungarn

Swibox Kft.

Pécsi ut 12
HU-7831 Pellérd

info@swibox.com



www.swibox.de