

Gamme de produits Liste de prix



ENSTO



- ▶ Coffrets plastiques (page 1 - 9)
- ▶ Coffrets en aluminium (page 10)
- ▶ Coffrets en polyester (page 11)
- ▶ Interrupteurs (page 12-13)
- ▶ Coffrets anti-feu (page 14 - 18)

nvent
HOFFMAN



- ▶ Boîtiers terminaux (page 19 - 20)
- ▶ Armoires murales (page 21- 26)
- ▶ Armoires au sol (page 27 - 28)
- ▶ Armoires monobloc (page 29 - 36)
- ▶ Pupitres (page 37 - 38)
- ▶ Acier inox. / Hygiène Design (page 39-40)

COSMOTEC
INDUSTRIAL COOLING
A BRAND OF STALZ



- ▶ Ventilateurs (page 42)
- ▶ Climatisation (page 43 - 45)
- ▶ Accessoires (page 47 - 49)
- ▶ Peltier (page 46)

AMTRION
VALUES IN MOTION



- ▶ Systèmes de suspension (page 50 - 53)
- ▶ Logement d'utilisation (page 53)

swibox



- ▶ Technique 19" (page 54 - 59)
- ▶ Technique informatique (page 54 - 59)
- ▶ Accessoires / Profilés (page 60 - 62)
- ▶ Entrées passe-câbles (page 63 - 64)
- ▶ Coffrets extérieurs
Cabines / Accessoires (page 41)
- ▶ Personnalisé
Armoires spéciales et
Boîtier en acier ou
Acier inoxydable sur
demande (page 28)
- ▶ Armoires normalisées NS 4 (page 57)

Sommaire

ADO	22	COM	48	EXW	43	OCP	8	SPM	30/54
ADR	39	CPCF	6	F1	7/25/64	ODR	7	SPMS	39
ADSW	22	CRG	35	F2	7/25/64	OEL	8	SR	56
ADT	22	CRP	54	FMPF	43	OFL	8	SSTB	19
AF	25	CRPK	54	FT	55	OHI	8	SSTBH	19
AFA	25	CVE	43	FL	46	OHICP	8	STB	19
AFK	25	CVK	35	GSF	42	OLP	7	STBH	19
AFKF	25/64	CVR	35	GSV	42	OLS	8	SWB	58
AFS	39	DABP	1	GLM	49	OLSH	8	TSV / TSF	44
AG	10/25	DCP	2/31	HDW	40	OLT	8	TD	48
AGDR	10	DDK	31	HMA	50/51/52	OLW	8	UBP	9
AGFL	10	DDR	2	HMA	53	OLWH	8	UCD	9
AGHI	10	DE	55	IW30	14	OMP	7	UCP	11
AGMP	10	DFL	2	Kabelbürste	26/56	OMS	8	UMF	9
ALIS	24	DHN	30	Kabinen	41	OPCM	6	UCPT	11
ALL	23/39	DKB	55	KE	11/12	OPCML	6	UEL	9
ALLS	39	DL-IT	54	KH	57	OPCP	5/8	UKT	35
ALP	23	DLP	2	KS	12/13/57	ORA	45	UMPZ	11
ALT	24/58	DLS	2	KSA	11	Outdoor	41	UWMB	11
ALV	23	DMP	2	KSM	11/12	P	26	VDRI	8
AMP	23	DMS	2	LC	35	P90	15/16	VMA	8
ARF	24	DN	31/54/55	LCR	30	PF	30/38/42	WLA	44
ASR	39	DNG	31/54	LE	35	PFA	42	WR	58
AVA	43	DNMK	31/54	LED	48	PFF	26	WRA	45
AVP	26/59	DPCP	1	LF	30/40	PFS	40	XVA	44
AWHD	40	DPSL	31	LHC	33/54	PLG	53	ZL	56
AW 41	19/22/59	DRA	26/32/49	LI	32	PRG	11		
AWS 41	19/39	DRB	32	Lift	53	PRGMP	11	19"	59
BDR	19	DRM	26	LLH	32/54	PRRIV	62	22.115.110	61
BFP	49	DS	31/48	LLTH	33	PS	30	91.122.509	61
BFT	49	DSHI	2/4	LPS	49	PSE	46		
BG	30	DSTP	31	LSK	24/33	PSS	40	91.410.XXX	61
BGE	30	DIP	26	LTC	48	PST	38	91.704.XXX	61
BMP	20	DW	26	LTCL	48	PT	30	91.922.XXX	61
BP	56	DWP	49	LTL	48	PTFA	57	290.048.XX	60
BPA	8	E	62	LW	58	PTR	62	293.09X.XX	60
BPP	20	EBK	62	MAD	22	PVD	49	293.100.XX	60
Brandschutz	14 -18	ECFE	36	MAP	22	RB	56	293.191.00	60
BSS	8	ECFP	35	MAS	21/58	RC	47	419.517.XX	61
CB	35	ECH	47	MCD	27	RIV	62	419.518.XX	61
CBU	35	ECR	47	MCDS	39	RP	56		
CCE	30	ECUT	62	MCM	28	SABP	3		
CCI	30/54	EDA	49	MCS	27	SBK	36		
CCJ	32	EDAS	49	MCSS	39	SCE	31		
CCM	30	EGK	47	MKD	29	SCP	4		
CDE	43	EGC	47	MKS	29	SDLV	56		
CGHD	40	EGL	47	MCS-IT	54	SDR	4		
CIB	36	EHG	47	MH	56	SED	58		
CIC	36	EK	56	MIT	51	SEDS	58		
CID	36/54	EKOM	41	MMDP	23	SEKH	58		
CIP	36/54/59	EKSS	40	MMH	26	SFBP	37		
CIPP	36	EL	56	MP	33	SFCP	38		
CIWR	54	EMS	64	MPA	33	SFL	4		
CLF	48	EMT	64	MPC	38	SHC	35		
CLM	48	ESFB	37	MPD	33	SHT	35		
CLPF	34	ESFC	37	MPEF	33	SL	48		
CLPK	34	ESFD	37	MPF	34	SLP	3		
CLS	35	ESFH	37	MPG	38	SLS	4		
CMB	34	ESFM	37	MPW	34	SMP	3		
CNM	34/49	ESFS	37	MTS	34	SMS	4		
CNS	34/49	ETE	44	NF	56	SPCM	4		
CNT	34/49	ETF	47	NS 4	57	SPD	32		
COF	48	ETR	47/57	OABP	5	SPDG	32		

Coffrets Cubo D

Polycarbonate
IP66 / IP67 / IK08
Couvercle gris
+80°C / -40°C



Article	Description	L	H	P	Prix
DPCP 050504G	Polycarbonate	53	55	36	11.30
DPCP 050704G	Polycarbonate	53	63	36	14.05
DPCP 080806G	Polycarbonate	80	82	56	19.45
DPCP 080809G	Polycarbonate	80	82	86	21.65
DPCP 081206G	Polycarbonate	80	120	56	21.40
DPCP 081209G	Polycarbonate	80	120	86	24.20
DPCP 081606G	Polycarbonate	80	160	56	24.80
DPCP 081609G	Polycarbonate	80	160	86	27.90
DPCP 121206G	Polycarbonate	120	122	56	26.65
DPCP 121209G	Polycarbonate	120	122	86	30.05
DPCP 121609G	Polycarbonate	120	160	91	37.45
DPCP 122009G	Polycarbonate	120	200	86	38.45
DPCP 122410G	Polycarbonate	120	240	100	54.70
DPCP 152008G	Polycarbonate	150	200	76	42.80
DPCP 162409G	Polycarbonate	160	240	91	48.30
DPCP 162412G	Polycarbonate	160	240	121	59.60
DPCP 233009G	Polycarbonate	230	300	86	79.75
DPCP 233011G	Polycarbonate	230	300	111	93.35
DPCP 203615G	Polycarbonate	200	360	150	143.95

Coffrets Cubo D

Polycarbonate
IP66 / IP67 / IK08
Couvercle transparent
+80°C / -40°C



Article	Description	L	H	P	Prix
DPCP 050504T	Polycarbonate	53	55	36	11.40
DPCP 050704T	Polycarbonate	53	63	36	14.25
DPCP 080806T	Polycarbonate	80	82	56	19.70
DPCP 080809T	Polycarbonate	80	82	86	21.80
DPCP 081206T	Polycarbonate	80	120	56	21.60
DPCP 081209T	Polycarbonate	80	120	86	24.45
DPCP 081606T	Polycarbonate	80	160	56	25.10
DPCP 081609T	Polycarbonate	80	160	86	28.15
DPCP 121206T	Polycarbonate	120	122	56	27.05
DPCP 121209T	Polycarbonate	120	122	86	30.30
DPCP 121609T	Polycarbonate	120	160	91	37.65
DPCP 122009T	Polycarbonate	120	200	86	38.80
DPCP 122410T	Polycarbonate	120	240	100	55.80
DPCP 152008T	Polycarbonate	150	200	76	43.15
DPCP 162409T	Polycarbonate	160	240	91	48.55
DPCP 162412T	Polycarbonate	160	240	121	60.20
DPCP 233009T	Polycarbonate	230	300	86	80.70
DPCP 233011T	Polycarbonate	230	300	111	94.50
DPCP 203615T	Polycarbonate	200	360	150	149.75

Coffrets Cubo D

ABS
IP66 / IP67 / IK 07 / IK 06
Couvercle gris
+60°C / -40°C



Article	Description	L	H	P	Prix
DABP 050504G	ABS	53	55	36	9.45
DABP 050704G	ABS	53	63	36	11.80
DABP 080806G	ABS	80	82	56	16.40
DABP 080809G	ABS	80	82	86	16.95
DABP 081206G	ABS	80	120	56	17.35
DABP 081209G	ABS	80	120	86	18.75
DABP 081606G	ABS	80	160	56	19.45
DABP 081609G	ABS	80	160	86	20.90
DABP 121206G	ABS	120	122	56	20.50
DABP 121209G	ABS	120	122	86	25.20
DABP 121609G	ABS	120	160	91	26.80
DABP 122009G	ABS	120	200	86	27.85
DABP 152008G	ABS	150	200	76	31.40
DABP 162409G	ABS	160	240	91	35.90
DABP 162412G	ABS	160	240	121	46.00
DABP 233009G	ABS	230	300	86	65.40
DABP 233011G	ABS	230	300	111	75.45

Coffrets Cubo D

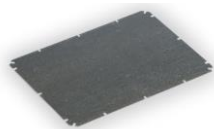
ABS
IP66 / IP67 / IK 07 / IK 06
Couvercle transparent
+60°C / -40°C



Article	Description	L	H	P	Prix
DABP 050504T	ABS	53	55	36	10.55
DABP 050704T	ABS	53	63	36	13.20
DABP 080806T	ABS	80	82	56	17.40
DABP 080809T	ABS	80	82	86	18.60
DABP 081206T	ABS	80	120	56	19.10
DABP 081209T	ABS	80	120	86	21.10
DABP 081606T	ABS	80	160	56	21.85
DABP 081609T	ABS	80	160	86	24.40
DABP 121206T	ABS	120	122	56	23.25
DABP 121209T	ABS	120	122	86	25.65
DABP 121609T	ABS	120	160	91	29.75
DABP 122009T	ABS	120	200	86	29.95
DABP 152008T	ABS	150	200	76	34.65
DABP 162409T	ABS	160	240	91	42.65
DABP 162412T	ABS	160	240	121	49.25
DABP 233009T	ABS	230	300	86	68.80
DABP 233011T	ABS	230	300	111	76.90

Plaques de montage Cubo D

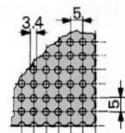
DMP
SVZ



Article	L	H	P	Prix
DMP 0808	55	65	1.5	3.75
DMP 0812	65	93	1.5	3.75
DMP 0816	65	132	1.5	3.75
DMP 1212	95	105	1.5	3.75
DMP 1216	105	132	1.5	4.20
DMP 1220	105	172	1.5	5.60
DMP 1224	105	213	1.5	10.30
DMP 1520	135	172	1.5	5.40
DMP 1624	145	213	1.5	6.10
DMP 2036	185	333	1.5	11.85
DMP 2330	215	272	1.5	10.00

Plaques de montage perforées Cubo D

DLP
SVZ
d: 3,4mm
distance 5mm



Article	L	H	P	Prix
DLP 0808	55	65	2	6.20
DLP 0812	65	93	2	7.55
DLP 0816	65	132	2	8.40
DLP 1212	95	105	2	9.40
DLP 1216	105	132	2	10.55
DLP 1220	105	172	2	12.45
DLP 1224	105	213	2	14.20
DLP 1520	135	172	2	14.20
DLP 1624	145	213	2	20.00
DLP 2036	185	333	2	21.75
DLP 2330	215	272	2	24.60

Rail-DIN

DDR 35 mm
(acier)



Article	L	H	Prix
DDR 080835	35	68	1.85
DDR 081235	35	106	2.55
DDR 081635	35	146	3.55
DDR 121235	35	106	2.55
DDR 121635	35	146	3.55
DDR 122035	35	186	4.00
DDR 152035	35	170	4.00
DDR 162435	35	225	4.10
DDR 233035	35	285	4.90

Accessoires Cubo D



Article	Description	Prix
DSHI 1	Charnières, paire	10.45
DFL 1	Plattes de fixation	4.10
DCP 1	Capot d'angles	0.55
DLS 1	Vis de couvercle 4x18	0.55
DLS 2	Vis de couvercle 4x50	0.65
DMS 1	Vis de montage	0.55
	Jeu de charnières montées	13.00

Pour l'assemblage de charnières, veuillez désigner le côté d'assemblage, avec un h: pour la hauteur ou un l : pour la largeur

Charnières montées sur la hauteur à gauche ou droite
DPCP DSHI 1 H

Charnières montées sur la largeur, en haut ou en bas
DPCP DSHI 1 B

Coffrets Cubo S

ABS
 Sans ouvertures à enfoncer
 IP66 / IP67 / IK 07 / IK 06
 Couvercle gris
 +60°C / -40°C



Article	Description	L	H	P	Prix
Hauteur de la partie inférieure 50mm					
SABP 081306G	ABS	75	125	60	12.90
SABP 081308G	ABS	75	125	75	13.35
SABP 081310G	ABS	75	125	100	13.75
SABP 081313G	ABS	75	125	125	14.50
SABP 101006G	ABS	100	100	60	15.00
SABP 131306G	ABS	125	125	60	15.60
SABP 131308G	ABS	125	125	75	15.95
SABP 131310G	ABS	125	125	100	16.50
SABP 131313G	ABS	125	125	125	17.00
SABP 131806G	ABS	125	175	60	18.55
SABP 131808G	ABS	125	175	75	19.00
SABP 131810G	ABS	125	175	100	19.60
SABP 131813G	ABS	125	175	125	20.00
SABP 131815G	ABS	125	175	150	21.25
SABP 181808G	ABS	175	175	75	24.95
SABP 181810G	ABS	175	175	100	25.65
SABP 181813G	ABS	175	175	125	26.65
SABP 181815G	ABS	175	175	150	35.50
SABP 182508G	ABS	175	250	75	40.65
SABP 182510G	ABS	175	250	100	42.55
SABP 182515G	ABS	175	250	150	48.40

Hauteur de la partie inférieure 25mm

SABP 081304LG	ABS	75	125	35	12.35
SABP 081305LG	ABS	75	125	50	12.70
SABP 101004LG	ABS	100	100	35	14.20
SABP 131304LG	ABS	125	125	35	15.00
SABP 131305LG	ABS	125	125	50	15.35
SABP 131804LG	ABS	125	175	35	17.75
SABP 131805LG	ABS	125	175	50	18.25

Coffrets Cubo S

ABS
 Sans ouvertures à enfoncer
 IP66 / IP67 / IK 07 / IK 06
 Couvercle transparent
 +60°C / -40°C



Article	Description	L	H	P	Prix
Hauteur de la partie inférieure 50mm					
SABP 081306T	ABS	75	125	60	14.40
SABP 081308T	ABS	75	125	75	14.60
SABP 081310T	ABS	75	125	100	15.25
SABP 081313T	ABS	75	125	125	16.50
SABP 101006T	ABS	100	100	60	16.70
SABP 131306T	ABS	125	125	60	17.20
SABP 131308T	ABS	125	125	75	17.55
SABP 131310T	ABS	125	125	100	18.25
SABP 131313T	ABS	125	125	125	18.55
SABP 131806T	ABS	125	175	60	20.65
SABP 131808T	ABS	125	175	75	21.25
SABP 131810T	ABS	125	175	100	21.65
SABP 131813T	ABS	125	175	125	22.10
SABP 131815T	ABS	125	175	150	23.40
SABP 181808T	ABS	175	175	75	27.50
SABP 181810T	ABS	175	175	100	28.35
SABP 181813T	ABS	175	175	125	29.65
SABP 181815T	ABS	175	175	150	39.75
SABP 182508T	ABS	175	250	75	45.10
SABP 182510T	ABS	175	250	100	47.20
SABP 182515T	ABS	175	250	150	54.00

Hauteur de la partie inférieure 25mm

SABP 081304LT	ABS	75	125	35	13.75
SABP 081305LT	ABS	75	125	50	14.20
SABP 101004LT	ABS	100	100	35	15.80
SABP 131304LT	ABS	125	125	35	16.50
SABP 131305LT	ABS	125	125	50	17.00
SABP 131804LT	ABS	125	175	35	20.10
SABP 131805LT	ABS	125	175	50	20.40

Plaque de montage

SMP

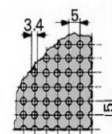


Article	L	H	P	Prix
SMP 0813	48	98	1.5	3.25
SMP 1313	98	98	1.5	4.60
SMP 1318	95	148	1.5	4.85
SMP 1818	148	148	1.5	6.00
SMP 1825	148	223	1.5	6.25

Plaques de montage perforées

SLP

(Ø 3.4mm / distance 5mm)



Article	L	H	P	Prix
SLP 0813	48	98	2	9.35
SLP 1313	98	98	2	10.35
SLP 1318	98	148	2	12.20
SLP 1818	148	148	2	14.55
SLP 1825	148	223	2	19.45

Coffrets Cubo S

IP66 / IP67 / IK08
Avec ouvertures à enfoncer
(+80°C / -40°C) / Polycarbonate



SPCM...G: Ouvertures pour presse-étoupe
presse-étoupe métrique avec couvercle gris

Article	Ouverture à enfoncer	L	H	P	Prix
SPCM 081306G	2xM16/25+6xM12/20	75	125	60	17.50
SPCM 081308G	2xM16/25+6xM12/20	75	125	75	17.70
SPCM 081310G	2xM16/25+6xM12/20	75	125	100	18.00
SPCM 081313G	2xM16/25+6xM12/20	75	125	125	18.40
SPCM 101006G	2xM16/25+6xM12/20	100	100	60	18.85
SPCM 131306G	2xM16/25+6xM12/20	125	125	60	20.00
SPCM 131308G	2xM16/25+6xM12/20	125	125	75	20.20
SPCM 131310G	2xM16/25+6xM12/20	125	125	100	22.20
SPCM 131313G	2xM16/25+6xM12/20	125	125	125	22.60
SPCM 131806G	2xM16/25+6xM12/20	125	175	60	24.10
SPCM 131808G	2xM16/25+6xM12/20	125	175	75	24.50
SPCM 131810G	2xM16/25+6xM12/20	125	175	100	25.10
SPCM 131813G	2xM16/25+6xM12/20	125	175	125	26.65
SPCM 131815G	2xM16/25+6xM12/20	125	175	150	29.70
SPCM 181808G	4xM16/25+4xM12/20	175	175	75	31.40
SPCM 181810G	4xM16/25+4xM12/20	175	175	100	32.15
SPCM 181813G	4xM16/25+4xM12/20	175	175	125	33.20
SPCM 181815G	4xM16/25+4xM12/20	175	175	150	44.40
SPCM 182508G	4xM16/25+4xM12/20	175	250	75	52.50
SPCM 182510G	4xM16/25+4xM12/20	175	250	100	56.85
SPCM 182515G	4xM16/25+4xM12/20	175	250	150	60.90

Charnières montées sur la hauteur, SPCM DSHI 1 H
Charnières montées sur la largeur, SPCM DSHI 1 B

Coffrets Cubo S

IP66 / IP67 / IK08
Avec ouvertures à enfoncer
(+80°C / -40°C) / Polycarbonate



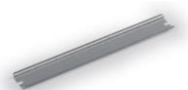
SPCM...T: Ouvertures pour presse-étoupe
presse-étoupe métrique avec couvercle gris

Article	Ouverture à enfoncer	L	H	P	Prix
SPCM 081306T	2xM16/25+6xM12/20	75	125	60	17.50
SPCM 081308T	2xM16/25+6xM12/20	75	125	75	17.70
SPCM 081310T	2xM16/25+6xM12/20	75	125	100	18.00
SPCM 081313T	2xM16/25+6xM12/20	75	125	125	18.40
SPCM 101006T	2xM16/25+6xM12/20	100	100	60	18.85
SPCM 131306T	2xM16/25+6xM12/20	125	125	60	20.00
SPCM 131308T	2xM16/25+6xM12/20	125	125	75	20.20
SPCM 131310T	2xM16/25+6xM12/20	125	125	100	22.20
SPCM 131313T	2xM16/25+6xM12/20	125	125	125	22.60
SPCM 131806T	2xM16/25+6xM12/20	125	175	60	24.10
SPCM 131808T	2xM16/25+6xM12/20	125	175	75	24.50
SPCM 131810T	2xM16/25+6xM12/20	125	175	100	25.10
SPCM 131813T	2xM16/25+6xM12/20	125	175	125	26.65
SPCM 131815T	2xM16/25+6xM12/20	125	175	150	29.70
SPCM 181808T	4xM16/25+4xM12/20	175	175	75	31.40
SPCM 181810T	4xM16/25+4xM12/20	175	175	100	32.15
SPCM 181813T	4xM16/25+4xM12/20	175	175	125	33.20
SPCM 181815T	4xM16/25+4xM12/20	175	175	150	44.40
SPCM 182508T	4xM16/25+4xM12/20	175	250	75	52.50
SPCM 182510T	4xM16/25+4xM12/20	175	250	100	56.85
SPCM 182515T	4xM16/25+4xM12/20	175	250	150	60.90

Charnières montées sur la hauteur, SPCM DSHI 1 H
Charnières montées sur la largeur, SPCM DSHI 1 B

Rail - DIN

SDR 35mm (Acier)



Article	L	H	Prix
SDR 0835	35	50	1.90
SDR 1335	35	100	2.30
SDR 1835	35	150	2.75
SDR 2535	35	225	4.10

Accessoires Cubo S



Article	Description	Prix
DSHI 1	Charnières, paire	10.45
SCP08	Capot d'angles	1.15
SFL 1	Pattes de fixation	4.10
SLS35 1	Vis de couvercle 4x35	0.40
SLS60 1	Vis de couvercle 4x60	0.55
SMS 1	Vis de montage	0.55

Pour l'assemblage de charnières, veuillez désigner le côté d'assemblage, avec un h: pour la hauteur ou un l: pour la largeur

Coffrets Cubo O

ABS
IP66 / IP67 / IK08 / IK07
Couvercle gris
+60°C / -40°C



Article	Description	L	H	P	Prix
OABP 202013G	ABS	200	200	130	39.45
OABP 202018G	ABS	200	200	180	52.00
OABP 203013G	ABS	200	300	130	47.60
OABP 203018G	ABS	200	300	180	62.70
OABP 204013G	ABS	200	400	130	55.95
OABP 204018G	ABS	200	400	180	73.20
OABP 303013G	ABS	300	300	130	59.55
OABP 303018G	ABS	300	300	180	76.60
OABP 304013G	ABS	300	400	130	68.20
OABP 304018G	ABS	300	400	180	87.50
OABP 404013G	ABS	400	400	130	87.90
OABP 404018G	ABS	400	400	180	115.30
OABP 306013G	ABS	300	600	130	114.40
OABP 306018G	ABS	300	600	180	141.95
OABP 406013G	ABS	400	600	130	147.30
OABP 406018G	ABS	400	600	180	176.35

Coffrets Cubo O

ABS
IP66 / IP67 / IK08 / IK07
Couvercle transparent
+60°C / -40°C



Article	Description	L	H	P	Prix
OABP 202013T	ABS	200	200	130	41.20
OABP 202018T	ABS	200	200	180	53.80
OABP 203013T	ABS	200	300	130	52.50
OABP 203018T	ABS	200	300	180	67.60
OABP 204013T	ABS	200	400	130	63.55
OABP 204018T	ABS	200	400	180	80.50
OABP 303013T	ABS	300	300	130	65.80
OABP 303018T	ABS	300	300	180	82.85
OABP 304013T	ABS	300	400	130	76.85
OABP 304018T	ABS	300	400	180	96.35
OABP 404013T	ABS	400	400	130	99.00
OABP 404018T	ABS	400	400	180	126.65
OABP 306013T	ABS	300	600	130	120.15
OABP 306018T	ABS	300	600	180	147.60
OABP 406013T	ABS	400	600	130	156.55
OABP 406018T	ABS	400	600	180	185.40

Coffrets Cubo O

Polycarbonate
IP66 / IP67 / IK08
Couvercle gris
+80°C / -40°C



Article	Description	L	H	P	Prix
OPCP 202013G	Polycarbonate	200	200	130	54.40
OPCP 202018G	Polycarbonate	200	200	180	66.95
OPCP 203013G	Polycarbonate	200	300	130	68.70
OPCP 203018G	Polycarbonate	200	300	180	83.80
OPCP 204013G	Polycarbonate	200	400	130	83.35
OPCP 204018G	Polycarbonate	200	400	180	101.45
OPCP 303013G	Polycarbonate	300	300	130	87.60
OPCP 303018G	Polycarbonate	300	300	180	104.80
OPCP 304013G	Polycarbonate	300	400	130	103.65
OPCP 304018G	Polycarbonate	300	400	180	123.05
OPCP 404013G	Polycarbonate	400	400	130	133.30
OPCP 404018G	Polycarbonate	400	400	180	160.75
OPCP 306013G	Polycarbonate	300	600	130	155.65
OPCP 306018G	Polycarbonate	300	600	180	183.10
OPCP 406013G	Polycarbonate	400	600	130	206.60
OPCP 406018G	Polycarbonate	400	600	180	235.60

Coffrets Cubo O

Polycarbonate
IP66 / IP67 / IK08
Couvercle transparent
+80°C / -40°C



Article	Description	L	H	P	Prix
OPCP 202013T	Polycarbonate	200	200	130	54.40
OPCP 202018T	Polycarbonate	200	200	180	66.95
OPCP 203013T	Polycarbonate	200	300	130	68.70
OPCP 203018T	Polycarbonate	200	300	180	83.80
OPCP 204013T	Polycarbonate	200	400	130	83.35
OPCP 204018T	Polycarbonate	200	400	180	101.45
OPCP 303013T	Polycarbonate	300	300	130	87.60
OPCP 303018T	Polycarbonate	300	300	180	104.80
OPCP 304013T	Polycarbonate	300	400	130	103.65
OPCP 304018T	Polycarbonate	300	400	180	123.05
OPCP 404013T	Polycarbonate	400	400	130	133.30
OPCP 404018T	Polycarbonate	400	400	180	160.75
OPCP 306013T	Polycarbonate	300	600	130	155.65
OPCP 306018T	Polycarbonate	300	600	180	183.10
OPCP 406013T	Polycarbonate	400	600	130	206.60
OPCP 406018T	Polycarbonate	400	600	180	235.60

Coffrets Cubo O

Polycarbonate
IP66 / IP67 / IK08
Couvercle gris
+80°C / -40°C
Partie inférieure avec
ouvertures à enfoncer



Article	Ouverture à enfoncer	L	H	P	Prix
OPCM 303013G	12xM20+1xM16/25 8xM20+4xM25/40	300	300	130	87.60
OPCM 303018G	12xM20+1xM16/25 8xM20+4xM25/40	300	300	180	104.80
OPCM 304013G	12xM12/20+1xM32/40 8xM12/20+5xM16/25	300	400	130	103.65
OPCM 304018G	12xM12/20+1xM32/40 8xM12/20+5xM16/25	300	400	180	123.05
OPCML 304013G	16xM16/25+2xM12 16xM16/25+2xM12	300	400	130	103.65
OPCML 304018G	16xM16+2xM12 16xM16/25+2xM12	300	400	180	123.05
OPCM 306013G	12xM12/20+1xM32/40 8xM12/20+5xM16/25	300	600	130	155.60
OPCM 306018G	12xM12/20+1xM32/40 8xM12/20+5xM16/25	300	600	180	183.10

Charnières montées sur la hauteur, OPCM(L) OHI 1 H
Charnières montées sur la largeur, OPCM(L) OHI 1 B

Coffrets Cubo O

Polycarbonate
IP66 / IP67 / IK08
Couvercle transparent
+80°C / -40°C
Partie inférieure avec
ouvertures à enfoncer



Article	Ouverture à enfoncer	L	H	P	Prix
OPCM 303013T	12xM20+1xM16/25 8xM20+4xM25/40	300	300	130	87.60
OPCM 303018T	12xM20+1xM16/25 8xM20+4xM25/40	300	300	180	104.80
OPCM 304013T	12xM12/20+1xM32/40 8xM12/20+5xM16/25	300	400	130	103.65
OPCM 304018T	12xM12/20+1xM32/40 8xM12/20+5xM16/25	300	400	180	123.05
OPCML 304013T	16xM16/25+2xM12 16xM16/25+2xM12	300	400	130	103.65
OPCML 304018T	16xM16+2xM12 16xM16/25+2xM12	300	400	180	123.05
OPCM 306013T	12xM12/20+1xM32/40 8xM12/20+5xM16/25	300	600	130	155.60
OPCM 306018T	12xM12/20+1xM32/40 8xM12/20+5xM16/25	300	600	180	183.10

Charnières montées sur la hauteur, OPCM(L) OHI 1 H
Charnières montées sur la largeur, OPCM(L) OHI 1 B

Coffrets Cubo C

Polycarbonate
IP66 / IP67 / IK08
Couvercle gris
+80°C / -40°C
Partie inférieure avec
ouvertures à enfoncer



Article	Description	L	H	P	Prix
CPCF 202013G	Polycarbonate	200	200	130	54.40
CPCF 202018G	Polycarbonate	200	200	180	66.95
CPCF 203013G	Polycarbonate	200	300	130	68.70
CPCF 203018G	Polycarbonate	200	300	180	83.80
CPCF 204013G	Polycarbonate	200	400	130	83.35
CPCF 204018G	Polycarbonate	200	400	180	101.45
CPCF 303013G	Polycarbonate	300	300	130	87.60
CPCF 303018G	Polycarbonate	300	300	180	104.80
CPCF 304013G	Polycarbonate	300	400	130	103.65
CPCF 304018G	Polycarbonate	300	400	180	123.05
CPCF 404013G	Polycarbonate	400	400	130	133.30
CPCF 404018G	Polycarbonate	400	400	180	160.75
CPCF 306013G	Polycarbonate	300	600	130	155.65
CPCF 306018G	Polycarbonate	300	600	180	183.10
CPCF 406013G	Polycarbonate	400	600	130	206.60
CPCF 406018G	Polycarbonate	400	600	180	235.60

Coffrets Cubo C

Polycarbonate
IP66 / IP67 / IK08
Couvercle transparent
+80°C / -40°C
Partie inférieure avec
ouvertures à enfoncer



Article	Description	L	H	P	Prix
CPCF 202013T	Polycarbonate	200	200	130	54.40
CPCF 202018T	Polycarbonate	200	200	180	66.95
CPCF 203013T	Polycarbonate	200	300	130	68.70
CPCF 203018T	Polycarbonate	200	300	180	83.80
CPCF 204013T	Polycarbonate	200	400	130	83.35
CPCF 204018T	Polycarbonate	200	400	180	101.45
CPCF 303013T	Polycarbonate	300	300	130	87.60
CPCF 303018T	Polycarbonate	300	300	180	104.80
CPCF 304013T	Polycarbonate	300	400	130	103.65
CPCF 304018T	Polycarbonate	300	400	180	123.05
CPCF 404013T	Polycarbonate	400	400	130	133.30
CPCF 404018T	Polycarbonate	400	400	180	160.75
CPCF 306013T	Polycarbonate	300	600	130	155.65
CPCF 306018T	Polycarbonate	300	600	180	183.10
CPCF 406013T	Polycarbonate	400	600	130	206.60
CPCF 406018T	Polycarbonate	400	600	180	235.60

Accessoires Cubo C / O

Les boîtiers **Cubo C** disposent de marques d'estampage pour des plaques passe-câble. Grâce à ces ouvertures, les plaques passe-câble F2 peuvent être installées. Pour des dimensions de 200mm, utilisez la plaque passe-câble de grandeur 1, autrement celle de grandeur 2.

Plaques passe-câbles vierge pour Cubo C

(Vis incluses)



Article	Description	Flasque	Prix
F1151	sans ouverture	Gr. 1*	10.60
F2251	sans ouverture	Gr. 2*	16.00

Plaques passe-câbles pré-perçée

(Vis incluses)



Article	Description	Flasque	Prix
F2255M	7xM16+7xM12/20	Gr. 2*	19.00
F2256M	2xM16+2xM12/20+2xM20/32/50	Gr. 2*	19.00
F2257M	5xM20/32+2xM16+1xM12/20	Gr. 2*	19.00

Plaques passe-câbles

(Vis incluses)



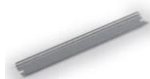
Article	Description	Flasque	Prix
F1152M	3xM20	Gr. 1*	11.70
F1153M	3xM25	Gr. 1*	11.70
F1154M	1xM32	Gr. 1*	11.70
F2157M	1xM32+2xM25+4xM20	Gr. 2*	22.00
F2158M	1xM40+1xM32+6xM20	Gr. 2*	22.00
F2159M	2xM40+4xM20	Gr. 2*	22.00
F2160M	8xM20	Gr. 2*	24.45
F2161M	10xM16	Gr. 2*	25.45

Accessoires pour plaques passe-câble



Article	Description	Flasque	Prix
F1G	Joint plaque passe-câble	Gr. 1*	4.40
F2G	Joint plaque passe-câble	Gr. 2*	4.95
F1PA25	Vis pl. passe-câble 4 pcs.	Gr. 1*	5.25
F2PA30	Vis pl. passe-câble 4 pcs.	Gr. 2*	6.00
PMR1857	Support de fixation	Gr. 2*	4.85
F2SS20	Vis pl. passe-câble 4 pcs. Acier avec PA tête M8x20	Gr. 2*	6.45

Rail-DIN ODR 35mm



Article	L	H	Prix
ODR 35150.5	35	160	2.45
ODR 35250.5	35	260	3.50
ODR 35350.5	35	360	4.50
ODR 35550.5	35	560	9.05

Plaques passe-câbles avec membrane IP 54

Matériel: TBE IP 54 (dur)
Temp. d'utilisatiort -40°C à +110°C
Couleur: RAL 7035



Artikelnummer	Câble ø	Flasque	Preis
F1155	3x21mm / 4x15mm	Gr. 1*	16.80
F1156	4x16mm / 6x13mm	Gr. 1*	16.80
F2162	3x30mm / 6x18mm / 16x14mm	Gr. 2*	23.70
F2163	9x18mm / 24x14mm	Gr. 2*	23.70

Plaques passe-câbles avec membrane IP 65

Matériel: EPDM IP 65 (Caoutchouc, souple)
Temp. d'utilisation: -40°C à +110°C
Couleur: RAL 7035

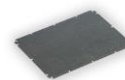


Artikelnummer	Câble ø	Flasque	Preis
F1201	11 x 5-30mm	Gr. 1*	20.15
F2202	25 x 5-26mm	Gr. 2*	24.15
F2203	35 x 5-26mm	Gr. 2*	25.95
F2204	3 x 24-60mm	Gr. 2*	26.35

Allusion Flasque:

*Gr. 1 = 136 x 47 mm / *Gr. 2 = 217 x 85 mm

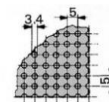
Plaques de montage



Article	L	H	P	Prix
OMP 2020	160	160	1.5	7.30
OMP 2030	160	260	1.5	9.25
OMP 2040	160	360	1.5	13.90
OMP 3030	260	260	1.5	12.50
OMP 3040	260	360	1.5	14.55
OMP 4040	360	360	1.5	18.65
OMP 3060	260	560	1.5	21.05
OMP 4060	360	560	1.5	31.80

Plaques de montage perforées (ø3.4mm / distance 5mm)

ø3.4mm
Distance 5mm



Article	L	H	P	Prix
OLP 2020	160	160	2	21.90
OLP 2030	160	260	2	26.30
OLP 2040	160	360	2	31.65
OLP 3030	260	260	2	35.00
OLP 3040	260	360	2	44.05
OLP 4040	360	360	2	52.90
OLP 3060	260	560	2	61.60
OLP 4060	360	560	2	73.95

Vis de couvercle



Article	Description	Prix
OLS 42	Vis fendue	0.95
OLW 55	Vis à poignée	0.95
OLT 42	Vis tête DIN 3	0.95
OLT 42 Key	Clé double panneton	4.10

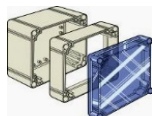
Accessoires Cubo O / C



Article	Description	Prix
OFL 1	Pattes de fixation	3.55
OEL 1	Entretoise d'angle	2.55
OELA 1.04	Jeu de 4 pcs.	9.85
OMS 1	Vis de montage	0.55

Cadres de profondeur (55mm)

Polycarbonate
+80°C / -40°C



Article	Description	L	H	P	Prix
OPCP 202006E	Polycarbonate	200	200	55	14.00
OPCP 203006E	Polycarbonate	200	300	55	16.50
OPCP 204006E	Polycarbonate	200	400	55	18.20
OPCP 303006E	Polycarbonate	300	300	55	18.40
OPCP 304006E	Polycarbonate	300	400	55	20.50
OPCP 404006E	Polycarbonate	400	400	55	28.90
OPCP 306006E	Polycarbonate	300	600	55	29.10
OPCP 406006E	Polycarbonate	400	600	55	30.30

Possibilité de visser plusieurs cadres intermédiaires l'un sur l'autre.

Flasque d'aération VDR / BRA / BSS



Article	Description	Prix
VDRI 18	Ø 18.5 / IP43	3.05
VDRI 29	Ø 29.0 / IP24	6.90
BPA 10H	Ø 19.0 / IP68 120l/h	5.10
Acier inoxydable V2A / AISI304		
BSS 10S	Ø 19.0 / IP68 16l/h	16.15
BSS 10H	Ø 19.0 / IP68 120l/h	16.15

Accessoires Cubo O / C



Article	Description	Prix
OHI 1	Charnières, paire	11.35
OHICP 1	Set charnières avec bouchon	13.20
OCP 1	Bouchon	0.40
OLSH 1	Vis charnière intérieure avec tête à fente	9.50
OLWH 1	Vis charnière intérieure avec tête à l'aillette	9.50
OES 1	Vis du châssis	1.00
	Jeu de charnières montées	13.00

Pour l'assemblage de charnières, veuillez désigner le côté d'assemblage, avec un h: pour la hauteur ou un l: pour la largeur.

Couvercles rabattables VMA IP65



Article	L	H	Prix
VMA 2	59	77	18.00
VMA 4	94	77	22.35
VMA 6	130	77	27.30
VMA 8	163	77	28.50
VMA 10	200	77	34.65
VMA 12	233	77	39.45

Possibilités pour coffrets Cubo

- ▶ Perçage
- ▶ Fraisage
- ▶ Sérigraphie
- ▶ Tampographie
- ▶ Confection



Autres modifications (perçage, fraisage, sérigraphie, configuration des bornes etc.) sur demande.

Informations générales sur les coffrets Cubo

Résistants à l'halogène:

Les boîtiers „Cubo“ sont testés selon les normes en vigueur. En cas d'échauffement, il n'y a pas d'émanation de vapeurs nocives. En cas de combustion, formation de gaz carbonique et d'eau.

Polycarbonate (PC):

Le PC est une matière thermoplastique avec des caractéristiques thermiques et électriques excellentes. La résistance contre les UV et l'insensibilité à l'humidité permettent une application de montage à l'intérieur comme à l'extérieur.

Acrylonitrile-Butadiène-Styrène (ABS):

L' ABS a de bonnes propriétés électriques et mécaniques avec une haute résistance aux produits chimiques, idéal pour une application à l'intérieur.

Données techniques - PolyBox

Informations techniques:

- ▶ Certifié selon les normes suivantes EN62208, UL508A
- ▶ Degré de protection IP66 / IP68 / IP69 (submersion 2m/24h)
- ▶ Résistance aux chocs IK10 (-35°C...+40°C)
- ▶ Classification (UL) 4X, 12, 13, 6P
- ▶ Taux d'inflammabilité UL746C
- ▶ Plage de température à court terme -40°C...+120°C
- ▶ Diverses plaques de montage
 - Tôle d'acier galvanisée
 - Aluminium
 - Polycarbonat
 - Tôle d'acier galvanisé laqué blanc



Quatre versions disponibles



Sans suffixe = couvercle vissé avec 4 vis



HML = Charnière, fermeture à déclic en métal (**H**inged, **M**etal **S**nap **L**atch)



HNL = Loquet à charnière, non métallique, à déclic (**H**inged, **N**onmetal **S**nap **L**atch)



HS = Charnière et 2 vis, ergot pour cadenas (**H**inged **2**-**S**crews, **P**adlock **C**lam)

* Toutes les versions sont également disponibles avec un couvercle transparent!
La lettre (G) est remplacée par (T) dans le numéro de l'article.

PolyBox UPCG

UPCG
couvercle vissé avec quatre vis
Couverture grise



Article	dimensions extérieures LxHxP	dimensions intérieures LxHxP	Prix
UPCG080604	255 x 185 x 134	190 x 139 x 105	105.20
UPCG100806	276 x 255 x 185	243 x 192 x 156	127.80
UPCG121006	326 x 276 x 185	293 x 243 x 156	145.50
UPCG181610	482 x 461 x 276	450 x 399 x 257	263.70

PolyBox UPCG...HNL

UPCG...HNL
Charnière et non-métallique
Fermeture à déclic / couvercle gris



Article	dimensions extérieures LxHxP	dimensions intérieures LxHxP	Prix
UPCG080604HNL	255 x 185 x 134	190 x 139 x 105	96.60
UPCG100806HNL	276 x 255 x 185	243 x 192 x 156	120.90
UPCG121006HNL	326 x 276 x 185	293 x 243 x 156	140.10
UPCG181610HNL	482 x 461 x 276	450 x 399 x 257	238.20

Plaque de montage PolyBox

UBP...Z
SVZ



Article	Description	L	H	Prix
UBP0806Z	Plaque de montage SVZ	255	185	9.00
UBP1008Z	Plaque de montage SVZ	276	255	15.10
UBP1210Z	Plaque de montage SVZ	326	276	22.90
UBP1816Z	Plaque de montage SVZ	482	461	62.60

Bride de montage mural PolyBox

UMF
(Set de 2)



Article	Description	Prix
UMF06.02	Bride de montage mural	10.20
UMF08.02	Bride de montage mural	11.30
UMF10.02	Bride de montage mural	13.30
UMF16.02	Bride de montage mural	18.20

Entretoises d'angle

UEL...S



Article	Description	Preis
UEL1.04S	Entretoise d'angle avec vis pièces)	17.70

Supports de montage

UMB



Article	Description	Preis
UMB1.04	Support de montage en plastique (set de 4)	7.80

Coffrets en fonte d'aluminium

AG / IP66
UL / Aluminium fonte, vernis
RAL 7001



Article	Description	L	H	P	Prix
AG 050	Aluminium fonte ⁽¹⁾	50	45	30	12.95
AG 058	Aluminium fonte ⁽¹⁾	58	64	34	15.90
AG 075	Aluminium fonte ⁽¹⁾	75	80	57	26.50
AG 098	Aluminium fonte ⁽¹⁾	98	64	34	18.90
AG 100	Aluminium fonte ⁽²⁾	100	100	81	51.50
AG 122	Aluminium fonte ⁽²⁾	122	120	81	54.50
AG 123	Aluminium fonte ⁽²⁾	122	120	91	61.50
AG 125	Aluminium fonte ⁽¹⁾	125	80	57	34.40
AG 140	Aluminium fonte ⁽²⁾	140	140	90	71.10
AG 150	Aluminium fonte ⁽¹⁾	150	64	34	28.40
AG 160	Aluminium fonte ⁽²⁾	160	160	91	77.20
AG 165	Aluminium fonte ⁽²⁾	160	100	81	64.40
AG 175	Aluminium fonte ⁽¹⁾	175	80	57	38.10
AG 180	Aluminium fonte ⁽²⁾	180	180	100	92.90
AG 201	Aluminium fonte ⁽²⁾	200	140	90	99.90
AG 230	Aluminium fonte ⁽²⁾	200	230	110	162.20
AG 232	Aluminium fonte ⁽²⁾	200	230	180	249.00
AG 220	Aluminium fonte ⁽²⁾	220	120	90	75.20
AG 221	Aluminium fonte ⁽²⁾	220	120	81	67.20
AG 250	Aluminium fonte ⁽²⁾	250	80	54	54.60
AG 260	Aluminium fonte ⁽²⁾	260	160	90	107.10
AG 280	Aluminium fonte ⁽²⁾	280	230	110	198.00
AG 281	Aluminium fonte ⁽²⁾	280	180	100	125.60
AG 330	Aluminium fonte ⁽²⁾	330	230	110	219.00
AG 332	Aluminium fonte ⁽²⁾	330	230	180	261.40
AG 361	Aluminium fonte ⁽²⁾	360	160	90	136.80
AG 400	Aluminium fonte ⁽²⁾	400	230	110	369.10
AG 402	Aluminium fonte ⁽²⁾	400	310	110	450.80
AG 404	Aluminium fonte ⁽²⁾	400	310	180	515.70
AG 601	Aluminium fonte ⁽²⁾	600	310	110	634.20
AG 602	Aluminium fonte ⁽²⁾	600	310	180	659.60

Autres dimensions sur demande.

⁽¹⁾ Pattes de fixation murale M4

⁽²⁾ Pattes de fixation murale M6

Pattes de fixation murale

AGFL (acier)

Article	Description	Prix
AGFL-M4	⁽¹⁾ Acier (4 pièces)	24.40
AGFL-M6	⁽²⁾ Acier (4 pièces)	24.40

Charnières, paire

AGHI (acier)

Article	Description	Prix
AGHI	Montage inclus (2 pièces)	37.60

Plaque de montage

AGMP
SVZ



Artikelnummer	Preis
-	-
-	-
AGMP 075	5.80
AGMP 098	5.40
AGMP 100	6.2
AGMP 122	7.10
AGMP 122	7.1
AGMP 125	6.50
AGMP 140	9.20
AGMP 150	6.30
AGMP 160	9.60
AGMP 165	8.30
AGMP 175	7.00
AGMP 180	8.50
AGMP 201	11.20
AGMP 230	13.20
AGMP 230	13.20
AGMP 220	9.50
AGMP 220	9.50
AGMP 250	7.70
AGMP 260	11.60
AGMP 280	17.50
AGMP 281	14.50
AGMP 330	23.40
AGMP 330	23.40
AGMP 361	16.20
AGMP 400	33.00
AGMP 402	33.00
AGMP 402	33.00
AGMP 601	46.00
AGMP 601	46.00

Rail - DIN

AGDR 35mm
(acier)



Artikelnummer	Preis
-	-
-	-
AGDR 35075	2.80
-	-
AGDR 35100	4.20
AGDR 35122	4.50
AGDR 35122	4.50
AGDR 35125	4.50
AGDR 35140	5.50
AGDR 35150	5.10
AGDR 35160	5.80
AGDR 35165	6.20
AGDR 35175	6.40
AGDR 35180	6.70
AGDR 35200	6.70
AGDR 35200	6.70
AGDR 35200	6.70
AGDR 35220	7.50
AGDR 35220	7.50
AGDR 35250	8.40
AGDR 35260	8.70
AGDR 35280	9.70
AGDR 35280	9.70
AGDR 35330	11.00
AGDR 35332	10.50
AGDR 35361	12.30
AGDR 35400	13.00
AGDR 35400	13.00
AGDR 35400	13.00
AGDR 35600	16.20
AGDR 35600	16.20

Adaptateur de profondeur

UCD



Article	Description	Prix
UCD 01	Kit de réglage de prof. (4 pièces)	19.30

Polyestergehäuse

PRG
IP66
Polyester RAL 7000



Article	Description	H	L	P	Prix
PRG 080	Polyester	80	75	55	21.50
PRG 081	Polyester	80	75	75	23.50
PRG 110	Polyester	110	75	55	25.00
PRG 111	Polyester	110	75	75	26.50
PRG 122	Polyester	122	120	90	41.70
PRG 160	Polyester	160	75	55	31.10
PRG 161	Polyester	160	75	75	32.40
PRG 162	Polyester	160	160	90	60.90
PRG 190	Polyester	190	75	55	30.50
PRG 191	Polyester	190	75	75	32.20
PRG 220	Polyester	220	120	90	62.40
PRG 255	Polyester	255	250	120	129.90
PRG 256	Polyester	255	250	160	139.20
PRG 260	Polyester	260	160	90	79.40
PRG 360	Polyester	360	160	90	118.90
PRG 400	Polyester	400	250	120	185.90
PRG 401	Polyester	400	405	120	268.70
PRG 402	Polyester	400	250	161	201.30
PRG 406	Polyester	406	401	201	296.40
PRG 600	Polyester	600	250	120	240.00
PRG 601	Polyester	600	250	161	265.90

Autres dimensions sur demande.

Plaques de montage

PRGMP



Article	H	L	Prix
PRGMP 080	69	63	4.30
PRGMP 081	69	63	4.30
PRGMP 110	99	64	4.80
PRGMP 111	99	64	4.80
PRGMP 122	109	109	7.00
PRGMP 160	149	64	6.20
PRGMP 161	149	64	6.20
PRGMP 162	144	143	10.30
PRGMP 190	179	64	7.10
PRGMP 191	179	64	7.10
PRGMP 220	207	109	10.20
PRGMP 255	238	234	20.50
PRGMP 256	238	234	20.50
PRGMP 260	244	143	15.10
PRGMP 360	344	143	19.30
PRGMP 400	384	234	30.30
PRGMP 401	382	387	52.60
PRGMP 402	387	382	30.30
PRGMP 406	385	380	54.00
PRGMP 600	585	233	54.80
PRGMP 601	585	233	54.80

Autres dimensions sur demande.

Coffrets muraux polyester

UCP
IP66 / RAL 7035
Sans pattes de fixation murale
Sans plaques de montage



Article	Description	H	L	P	Prix
UCP 320	Polyester	315	215	170	86.90
UCP 430	Polyester	415	315	170	117.20
UCP 540	Polyester	515	415	230	168.20
UCP 640	Polyester	615	415	230	195.70
UCP 750	Polyester	735	535	270	314.70
UCP 860	Polyester	835	635	300	366.00
UCP 1080	Polyester	1035	835	300	539.30

Plaques de montage UCP / UCPT

UMPZ acier
(galvanisé)



Article	H	L	Prix
UMPZ 320	250	150	7.60
UMPZ 430	350	250	14.30
UMPZ 540	450	350	23.90
UMPZ 640	550	350	26.50
UMPZ 750	650	450	57.30
UMPZ 860	750	550	59.60
UMPZ 1080	950	750	94.60

Coffrets muraux polyester avec porte vitrée

UCPT
IP66 / RAL 7035
Sans pattes de fixation murale
Sans plaques de montage



Article	Description	H	L	P	Prix
UCPT 430	Polyester	415	315	170	175.60
UCPT 540	Polyester	515	415	230	292.00
UCPT 640	Polyester	615	415	230	312.80
UCPT 750	Polyester	735	535	270	450.90
UCPT 860	Polyester	835	635	300	577.70
UCPT 1080	Polyester	1035	835	300	829.20

Pattes de fixation murale

UWMB



Article	Description	Prix
UWMB 11	Acier inoxydable (4 pièces)	18.30
UWMB 12	Polyamide (4 pièces)	12.40

Interrupteurs principaux 3-pôles

Interrupteur principal avec poignée rotative 16A à 125A (verrouillable / 800V) Livraison à partir de 10 pièces.

Article	Courant	Câble ϕ	Grandeur	Prix
KS3.16	3 x 16 A	1,5 – 16mm ²	36 x 80 x 76mm	22.90
KS3.20	3 x 20 A	1,5 – 16mm ²	36 x 80 x 76mm	23.30
KS3.25	3 x 25 A	1,5 – 16mm ²	36 x 80 x 76mm	23.50
KS3.32	3 x 32 A	1,5 – 16mm ²	36 x 80 x 76mm	24.20
KS3.40	3 x 40 A	1,5 – 16mm ²	36 x 80 x 76mm	25.90
KS3.63	3 x 63 A	1,5 – 16mm ²	36 x 80 x 76mm	30.80
KSM3.63	3 x 63 A	10 – 50mm ²	52 x 100 x 80mm	41.40
KSM3.80	3 x 80 A	10 – 50mm ²	52 x 100 x 80mm	54.30
KSM3.100	3 x 100 A	10 – 50mm ²	52 x 100 x 80mm	68.50
KSM3.125	3 x 125 A	10 – 50mm ²	52 x 100 x 80mm	71.30

Interrupteur 3-pôles
avec poignée pour Rail-DIN



Interrupteurs principaux 4-pôles

Interrupteur principal avec poignée rotative et neutre 16A à 125A (verrouillable / 800V) Livraison à partir de 10 pièces.

Article	Courant	Câble ϕ	Grandeur	Prix
KS3.40N	3 x 40 A	1,5 – 16mm ²	49 x 80 x 76mm	40.80
KS3.63N	3 x 63 A	1,5 – 16mm ²	49 x 80 x 76mm	48.60
KSM3.80N	3 x 80 A	10 – 50mm ²	70 x 100 x 80mm	79.40
KSM3.100N	3 x 100 A	10 – 50mm ²	70 x 100 x 80mm	95.80

Interrupteur 4-pôles
3 pôles + Navec poignée
pour Rail-DIN



Quatrième pôle pour interrupteur principal

Article	Courant	Câble ϕ	Grandeur	Prix
KS1.16	16 A	1,5 – 16mm ²	13 x 56 x 72mm	9.60
KS1.20	20 A	1,5 – 16mm ²	13 x 56 x 72mm	9.60
KS1.25	25 A	1,5 – 16mm ²	13 x 56 x 72mm	9.60
KS1.32	32 A	1,5 – 16mm ²	13 x 56 x 72mm	10.30
KS1.40	40 A	1,5 – 16mm ²	13 x 56 x 72mm	10.70
KS1.63	63 A	1,5 – 16mm ²	13 x 56 x 72mm	12.80
KSM1.63	63 A	10 – 50mm ²	18 x 62 x 83mm	15.20
KSM1.80	80 A	10 – 50mm ²	18 x 62 x 83mm	15.40
KSM1.100	100 A	10 – 50mm ²	18 x 62 x 83mm	16.90
KSM1.125	125 A	10 – 50mm ²	18 x 62 x 83mm	19.50

Quatrième pôle
pour interrupteur principal



Pôle N commuté (Fermeture avancée)

Article	Description	Prix
KS1N	Pour interrupteur principal KS3, max. 63 A	13.10
KSM1N	Pour interrupteur principal KSM, max. 125 A	24.20

Pôle N (commuté)



Bornier neutre

Article	Description	Prix
KSN1	Pour interrupteur principal KS3, max. 63 A	8.10
KSMN1	Pour interrupteur principal KSM, max. 125 A	15.20

Bornier N



Bornier de mise à la terre

Article	Description	Prix
KSP1	FPour interrupteur principal KS3, max. 63 A	13.10
KSMP1	Pour interrupteur principal KSM, max. 125 A	24.20

Bornier PE



Contact auxiliaire

Article	Description	Prix
KSA1	NO+NC Contact auxiliaire 16 A pour interr. princip. 16-125A	24.10

Contact auxiliaire



Borne de dérivation pour montage sur rail DIN

Article	Description	Prix
Kexx	Borne de dérivation 2,5 mm ² – 240 mm ²	sur demande

Borne de dérivation



Capot pour bornes

Article	Description	Prix
PMR121	Capot pour borne pour KS1	3.20
PMR123	Capot pour borne pour KS3	4.30
PMR111	Capot pour borne pour KSM1	5.30
PMR113	Capot pour borne pour KSM3	10.70

Capot pour bornes



Protection incendie

Armoire murale EI30

- ▶ Avec résistance à la propagation de l'incendie
- ▶ Dimension du coffret:
Hauteur extérieure max. 1200 x L 800 x P 400 mm
Hauteur extérieure min. 200 x L 200 x P 155 mm
- ▶ Poids environ: 20 kg à 70 kg
- ▶ Coffret: tôle d'acier thermolaquée, RAL 7035
- ▶ Alternative: acier inoxydable
- ▶ Revêtement intérieur: laine minérale enduite d'un agent isolant
- ▶ Porte: montée avec charnières interchangeables pour un fonctionnement avec charnière à droite ou à gauche.



- Coffret de protection contre l'incendie vide comme distributeur électrique
- Convient pour l'installation de composants électriques selon EN 62208.
- Le flammage s'effectue de l'intérieur selon la norme DIN EN 1363.
- Testé pour l'utilisation dans les véhicules ferroviaires selon EN 45545

Armoire au sol EI30

- ▶ Avec résistance à la propagation de l'incendie
- ▶ Dimension du coffret:
Hauteur extérieure max. 2000 x L 800 x P 800 mm
Hauteur extérieure min. 1500 x L 200 x P 200 mm
- ▶ Poids environ: 50 kg à 140 kg
- ▶ Coffret: tôle d'acier thermolaquée, RAL 7035
- ▶ Alternative: acier inoxydable
- ▶ Revêtement intérieur: Laine minérale enduite d'un agent isolant
- ▶ Porte: montée avec charnières interchangeables pour un fonctionnement avec charnière à droite ou à gauche
- ▶ Verrouillage: Serrure à pêne à quatre points avec verrouillage à double panneton DIN 3 mm.



- Coffret de protection contre l'incendie vide comme distributeur électrique
 - Convient pour l'installation de composants électriques selon EN 62208.
 - Le flammage s'effectue de l'intérieur selon la norme DIN EN 1363.
 - Testé pour l'utilisation dans les véhicules ferroviaires selon EN 45545
- => Prix et dimensions sur demande**

Armoire murale EI30

Tôle d'acier revêtue par poudrage / RAL 7035
Serrure avec verrouillage DIN 3mm
EN 1363 / EN 62208
Poids Environ: 20 kg à 70 kg



Article	Description	H	L	P	Puissance dissipée à ΔT de 10°C	Prix
I30W1-020020015	en tôle d'acier / EI30	200	200	155	3W	452.00
I30W1-030030015	en tôle d'acier / EI30	300	300	155	6W	530.00
I30W1-040030015	en tôle d'acier / EI30	400	300	155	9W	580.00
I30W1-050040015	en tôle d'acier / EI30	500	400	155	12W	699.00
I30W1-060040015	en tôle d'acier / EI30	600	400	155	19W	754.00
I30W1-060050015	en tôle d'acier / EI30	600	500	155	25W	831.00
I30W1-060060040	en tôle d'acier / EI30	600	600	400	31W	1342.00
I30W1-080060040	en tôle d'acier / EI30	800	600	400	37W	1461.00
I30W1-080080040	en tôle d'acier / EI30	800	800	400	44W	1699.00
I30W1-100080040	en tôle d'acier / EI30	1000	800	400	50W	1988.00
I30W1-120080040	en tôle d'acier / EI30	1200	800	400	56W	2335.00



Protection incendie

swibox P90 – Coffrets en plastique E90

- ▶ Maintien de la fonction E90 DIN 4102-12
- ▶ Boîtier certifié selon EN 61439
- ▶ Bornes en céramique avec gamme de serrage de 1,5 à 16 mm²
- ▶ Dérivation protégée fusibles accessible de l'extérieur
- ▶ Boîtier thermoplastique élastique sans halogène
- ▶ Avec membranes de câble et supports de montage
- ▶ Avec support pour montage au plafond ou au mur
- ▶ Rail de raccordement facile à monter/démonter
- ▶ Vis de couvercle à desserrage rapide
- ▶ Couvercle et partie inférieure du boîtier reliés par un dispositif de sécurité contre la perte du couvercle



swibox P90 – Boîtier en tôle d'acier

- ▶ Maintien de la fonction E90 DIN 4102-12
- ▶ Boîtier certifié selon EN 62208
- ▶ Bornes en céramique avec gamme de serrage de 1,5 à 16 mm²
- ▶ Grand espace de câblage
- ▶ Boîtier en tôle d'acier thermolaquée
- ▶ Dérivation protégée fusibles accessible de l'extérieur
- ▶ Fusibles accessibles de l'extérieur
- ▶ Avec membranes de câble et supports de montage
- ▶ Avec support pour montage au plafond ou au mur
- ▶ Rail de raccordement facile à monter/démonter
- ▶ Vis de couvercle à desserrage rapide
- ▶ Couvercle et partie inférieure du boîtier reliés par un dispositif de sécurité contre la perte du couvercle



swibox P90 – Coffret en acier inoxydable E90

- ▶ Maintien de la fonction E90 DIN 4102-12
- ▶ Boîtier certifié selon EN 62208
- ▶ Bornes en céramique avec plage de serrage de 1,5 à 16 mm²
- ▶ Boîtier en acier inoxydable AISI 316 ; V4A
- ▶ Fusibles accessibles de l'extérieur
- ▶ Vis de couvercle à desserrage rapide
- ▶ Couvercle et partie inférieure du boîtier reliés par un dispositif de sécurité contre la perte du couvercle



swibox P90 - Bornes de distribution selon DIN 61 439

- ▶ Maintien de la fonction E90 dans le passage
- ▶ Câble d'alimentation: jusqu'à 5 x 35 mm²
- ▶ Dimensions extérieures : H 700 x L 400 x P 155 mm
- ▶ Étanchéité à la pression alternée
- ▶ Porte verrouillée lorsqu'elle est ouverte
- ▶ Acier inoxydable 1.4301 V2A / Tôle d'acier thermolaquée
- ▶ exemple de montage:
 - 2 x prises avec contact de terre 16A 230V
 - 1 x prise CEE 16A 400V
 - 1 x prise CEE 32A 400V
- ▶ exemple de protection:
 - 2 x automat C 16A
 - 1 x automat C 16A
 - 1 x automat C 32A
 - 1 x Interrupteur différentiel



Coffrets en plastique E90



Article	Section transversale des bornes	H	L	P	Classe de protection	Pôles passage	Pôles dérivation	Type de fusible	Prix
P90E0-1010051-06500	6mm ²	100	100	54	1	5	0	0	97.60
P90E0-1010051-06550	6mm ²	100	100	54	1	5	5	0	110.10
P90E0-1010051-06331	6mm ²	100	100	54	1	3	3	1 (2A)	124.80
P90E0-1815081-06531	6mm ²	175	150	80	1	5	3	1 (2A)	188.30
P90E0-1815081-16500	16mm ²	175	150	80	1	5	5	0	177.00
P90E0-1815081-16550	16mm ²	175	150	80	1	5	5	0	212.10
P90E0-1815081-16331	16mm ²	175	150	80	1	3	3	1 (2A)	215.50

Protection incendie

Boîtier en tôle d'acier

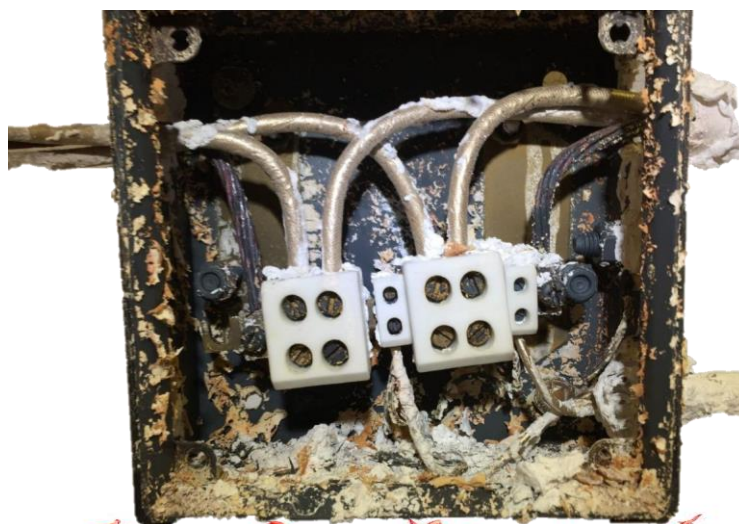


Article	Section transversale des bornes	H	L	P	Classe de protection	Pôles passage	Pôles dérivation	Type de fusible	Prix
P90E1-1515081-06500	6mm ²	150	150	80	1	5	0	0	140.60
P90E1-1515081-06550	6mm ²	150	150	80	1	5	5	0	156.50
P90E1-1515081-06331	6mm ²	150	150	80	1	3	3	1 (2A)	186.00
P90E1-2020081-06551	6mm ²	200	200	80	1	5	5	1 (2A)	248.40
P90E1-1515081-16500	16mm ²	150	150	80	1	5	0	0	184.80
P90E1-2020081-16550	16mm ²	200	200	80	1	5	5	0	221.20
P90E1-2020081-16331	16mm ²	200	200	80	1	3	3	1 (2A)	224.50
P90E1-2030081-16551	16mm ²	200	300	80	1	5	5	1 (2A)	313.10

Avant l'essai au feu 90min. :



Test d'incendie après 90 minutes :



Protection incendie

Armoire de protection incendie Armoire murale en saillie AWS F90

Coffret vide de protection contre le feu comme tableau de distribution électrique. Convient pour l'installation de composants électriques conformément à la norme EN 62208. Le flambage s'effectue selon la norme DIN EN 1363, de l'intérieur ou de l'extérieur.

- Matériau:**
- ▶ Combinaison de matériaux multicouches résistants au feu
 - ▶ Surface gris clair, similaire à RAL 7035, y compris les bords.
- Exécution:**
- ▶ Angle d'ouverture de la porte d'environ 180°
 - ▶ Porte intérieure avec feuillure
 - ▶ charnières en acier inoxydable avec axe amovible, circonférentiel joint de protection contre le feu et la fumée à élasticité permanente
 - ▶ Verrouillage 2 points par levier pivotant
 - ▶ Classe de protection selon IP44, classe de protection II
 - ▶ Verrouillage par levier pivotant avec demi-cylindre DIN
 - ▶ Entrée de câble au-dessus du module, découpe de cloison 250 x 65 mm par largeur de baie
 - ▶ Largeur de 1 et 2 panneaux (1 porte), largeur de 3 ou 4 panneaux (2 portes), adapté à l'installation d'inserts de terrain ou de plaques de montage standard.
- Sensibilisation:**
- ▶ Distributeur électrique pour l'installation d'inserts de terrain ou de plaques de montage standard
- Certificat:**
- ▶ EN 62208
- Protection:**
- ▶ EN 1363 / EI90
- Approbation:**
- ▶ Z-86 1-43



Article	Dimensions extérieures HxLxP	Dimension standard du champ HxLxP	Lignes d'éléments	Poids kg	PV [W] theor.	Nombre de vantaux de porte	Prix
F90W5-071036030-X	710* x 360 x 300	600 x 250 x 200	12x4	56	46	1	1860.00
F90W5-086036030-X	860* x 360 x 300	750 x 250 x 200	12x5	66	56	1	2061.00
F90W5-101036030-X	1010* x 360 x 300	900 x 250 x 200	12x6	75	66	1	2149.00
F90W5-131036030-X	1310* x 360 x 300	1200 x 250 x 200	12x8	95	85	1	2263.00
F90W5-071061030-X	710* x 610 x 300	600 x 500 x 200	24x4	85	75	1	2191.00
F90W5-086061030-X	860* x 610 x 300	750 x 500 x 200	24x5	99	90	1	2401.00
F90W5-101061030-X	1010* x 610 x 300	900 x 500 x 200	24x6	113	106	1	2616.00
F90W5-131061030-X	1310* x 610 x 300	1200 x 500 x 200	24x8	141	136	1	2738.00
F90W5-071086030-X	710* x 860 x 300	600 x 750 x 200	36x4	114	104	2	2997.00
F90W5-086086030-X	860* x 860 x 300	750 x 750 x 200	36x5	132	125	2	3143.00
F90W5-101086030-X	1010* x 860 x 300	900 x 750 x 200	36x6	151	145	2	3325.00
F90W5-131086030-X	1310* x 860 x 300	1203 x 750 x 200	36x8	187	186	2	3586.00
F90W5-071036033-X	710* x 360 x 330	600 x 250 x 230	12x4	60	50	1	1868.00
F90W5-086036033-X	860* x 360 x 330	750 x 250 x 230	12x5	70	60	1	2069.00
F90W5-101036033-X	1010* x 360 x 330	900 x 250 x 230	12x6	80	71	1	2164.00
F90W5-131036033-X	1310* x 360 x 330	1200 x 250 x 230	12x8	100	92	1	2271.00
F90W5-071061033-X	710* x 610 x 330	600 x 500 x 230	24x4	90	80	1	2198.00
F90W5-086061033-X	860* x 610 x 330	750 x 500 x 230	24x5	104	96	1	2408.00
F90W5-101061033-X	1010* x 610 x 330	900 x 500 x 230	24x6	119	112	1	2625.00
F90W5-131061033-X	1310* x 610 x 330	1200 x 500 x 230	24x8	148	143	1	2746.00
F90W5-071086033-X	710* x 860 x 330	600 x 750 x 230	36x4	120	110	2	3006.00
F90W5-086086033-X	860* x 860 x 330	750 x 750 x 230	36x5	138	131	2	3153.00
F90W5-101086033-X	1010* x 860 x 330	900 x 750 x 230	36x6	157	153	2	3332.00
F90W5-131086033-X	1310* x 860 x 330	1200 x 750 x 230	36x8	195	195	2	3597.00
F90W5-071036040-X	710* x 360 x 400	600 x 250 x 300	12x4	68	59	1	2030.00
F90W5-086036040-X	860* x 360 x 400	750 x 250 x 300	12x5	79	71	1	2228.00
F90W5-101036040-X	1010* x 360 x 400	900 x 250 x 300	12x6	90	83	1	2336.00
F90W5-130036040-X	1310* x 360 x 400	1200 x 250 x 300	12x8	113	106	1	2397.00
F90W5-071061040-X	710* x 610 x 400	600 x 500 x 300	24x4	100	91	1	2315.00
F90W5-086061040-X	860* x 610 x 400	750 x 500 x 300	24x5	116	109	1	2533.00
F90W5-101061040-X	1010* x 610 x 400	900 x 500 x 300	24x6	131	126	1	2755.00
F90W5-131061040-X	1310* x 610 x 400	1200 x 500 x 300	24x8	163	161	1	2863.00
F90W5-071086040-X	710* x 860 x 400	600 x 750 x 300	36x4	133	124	2	3085.00
F90W5-081086040-X	860* x 860 x 400	750 x 750 x 300	36x5	152	147	2	3281.00
F90W5-101086040-X	1010* x 860 x 400	900 x 750 x 300	36x6	172	169	2	3431.00
F90W5-131086040-X	1310* x 860 x 400	1200 x 750 x 300	36x8	212	214	2	3718.00

*Ajout de 165mm pour le module d'entrée de câble attaché

Protection incendie

Armoire de protection incendie SVS F90 armoire sur pied

Coffret vide de protection contre le feu comme tableau de distribution électrique. Convient pour l'installation de composants électriques conformément à la norme EN 62208. Le flambage s'effectue selon la norme DIN EN 1363, de l'intérieur ou de l'extérieur.

- Matériau:**
- ▶ Combinaison de matériaux multicouches résistants au feu
 - ▶ Surface gris clair, similaire à RAL 7035, y compris les bords.
- Exécution:**
- ▶ Angle d'ouverture de la porte d'environ 180°
 - ▶ Porte intérieure avec feuillure
 - ▶ Charnières en acier inoxydable avec axe amovible, circonférentiel joint de protection contre le feu et la fumée à élasticité permanente
 - ▶ Verrouillage 2 points par levier pivotant
 - ▶ Classe de protection selon IP44, classe de protection II
 - ▶ Verrouillage par levier pivotant avec demi-cylindre DIN
 - ▶ Entrée de câble en haut, découpe de cloison 236 x 65 mm par largeur de baie.
 - ▶ Module d'entrée de câble attaché + 165mm à la hauteur totale.
 - ▶ Largeur de 1 et 2 panneaux (1 porte), largeur de 3 ou 4 panneaux (2 portes), adaptée à la hauteur d'installation d'inserts de terrain ou de plaques de montage standard.
- Sensibilisation:**
- ▶ Distributeur électrique pour l'installation d'inserts de terrain ou de plaques de montage standard.
- Certificat:**
- ▶ EN 62208
- Protection:**
- ▶ EN 1363 / EI90
- Approbation:**
- ▶ Z-86 1-43



Article	Dimensions extérieures HxLxP	Dimension standard du champ HxLxP	Lignes d'éléments	Poids kg	PV [W] theor.	Nombre de vantaux de porte	Prix
F90S5-171036030-X	1715* x 360 x 300	1500 x 250 x 200	12x10	120	104	1	3645.00
F90S5-186036030-X	1865* x 360 x 300	1650 x 250 x 200	12x11	129	114	1	3842.00
F90S5-201036030-X	2015* x 360 x 300	1800 x 250 x 200	12x12	139	124	1	3975.00
F90S5-171061030-X	1715* x 610 x 300	1500 x 500 x 200	24x10	176	166	1	4047.00
F90S5-186061030-X	1865* x 610 x 300	1650 x 500 x 200	24x11	190	181	1	4161.00
F90S5-201061030-X	2010* x 610 x 300	1800 x 500 x 200	24x12	204	198	1	4416.00
F90S5-171086030-X	1715* x 860 x 300	1500 x 750 x 200	36x10	232	227	2	4558.00
F90S5-186086030-X	1865* x 860 x 300	1650 x 750 x 200	36x11	250	248	2	4710.00
F90S5-201086030-X	2015* x 860 x 300	1800 x 750 x 200	36x12	268	269	2	4911.00
F90S5-171111030-X	1715* x 1110 x 300	1500 x 1000 x 200	48x10	288	289	2	5135.00
F90S5-186111030-X	1865* x 1110 x 300	1650 x 1000 x 200	48x11	310	315	2	5332.00
F90S5-201111030-X	2015* x 1110 x 300	1800 x 1000 x 200	48x12	333	341	2	5544.00
F90S5-171036033-X	1715* x 360 x 330	1500 x 250 x 230	12x10	127	112	1	3672.00
F90S5-186036033-X	1865* x 360 x 330	1650 x 250 x 230	12x11	137	122	1	3895.00
F90S5-201036033-X	2015* x 360 x 330	1800 x 250 x 230	12x12	147	133	1	3968.00
F90S5-171061033-X	1715* x 610 x 330	1500 x 500 x 230	24x10	184	175	1	4069.00
F90S5-186061033-X	1865* x 610 x 330	1650 x 500 x 230	24x11	198	190	1	4183.00
F90S5-201061033-X	2010* x 610 x 330	1800 x 500 x 230	24x12	213	206	1	4453.00
F90S5-171086033-X	1715* x 860 x 330	1500 x 750 x 230	36x10	240	237	2	4573.00
F90S5-186086033-X	1865* x 860 x 330	1650 x 750 x 230	36x11	259	258	2	4725.00
F90S5-201086033-X	2015* x 860 x 330	1800 x 750 x 230	36x12	278	280	2	4918.00
F90S5-171111033-X	1715* x 1110 x 330	1500 x 1000 x 230	48x10	298	300	2	5201.00
F90S5-186111033-X	1865* x 1110 x 330	1650 x 1000 x 230	48x11	321	326	2	5337.00
F90S5-201111033-X	2015* x 1110 x 330	1800 x 1000 x 230	48x12	344	353	2	5553.00
F90S5-171036040-X	1715* x 360 x 400	1500 x 250 x 300	12x10	143	130	1	3771.00
F90S5-186036040-X	1865* x 360 x 400	1650 x 250 x 300	12x11	155	142	1	3985.00
F90S5-201036040-X	2015* x 360 x 400	1800 x 250 x 300	12x12	166	154	1	4090.00
F90S5-171061040-X	1715* x 610 x 400	1500 x 500 x 300	24x10	203	195	1	4192.00
F90S5-186061040-X	1865* x 610 x 400	1650 x 500 x 300	24x11	218	212	1	4315.00
F90S5-201061040-X	2010* x 610 x 400	1800 x 500 x 300	24x12	234	230	1	4565.00
F90S5-171086040-X	1715* x 860 x 400	1500 x 750 x 300	36x10	261	260	2	4731.00
F90S5-186086040-X	1865* x 860 x 400	1650 x 750 x 300	36x11	281	283	2	4847.00
F90S5-201086040-X	2015* x 860 x 400	1800 x 750 x 300	36x12	301	306	2	5063.00
F90S5-171111040-X	1715* x 1110 x 400	1500 x 1000 x 300	48x10	320	325	2	5294.00
F90S5-186111040-X	1865* x 1110 x 400	1650 x 1000 x 300	48x11	345	353	2	5477.00
F90S5-201111040-X	2015* x 1110 x 400	1800 x 1000 x 300	48x12	369	381	2	5734.00

*Ajout de 165mm pour le module d'entrée de câble attaché

Boitiers terminaux

STB
IP66
Acier, laqué RAL 7035



Article	Description	H	L	P	Prix
STB 151508	Boitiers terminaux	150	150	80	50.80
STB 153008	Boitiers terminaux	150	300	80	56.40
STB 202008	Boitiers terminaux	200	200	80	55.10
STB 203008	Boitiers terminaux	200	300	80	58.50
STB 204008	Boitiers terminaux	200	400	80	71.00
STB 303008	Boitiers terminaux	300	300	80	71.20

Hauteur de montage, entre la plaque de montage et le couvercle pour une profondeur du boiter 80mm = 63mm / 120mm = 103mm

Acier inoxydable - Boitiers terminaux

SSTB
IP66
Acier inoxydable



Article	Description	H	L	P	Prix
SSTB 151508	Acier inoxydable	150	150	80	177.50
SSTB 153008	Acier inoxydable	150	300	80	201.80
SSTB 202008	Acier inoxydable	200	200	80	199.30
SSTB 203008	Acier inoxydable	200	300	80	220.20
SSTB 204008	Acier inoxydable	200	400	80	238.40
SSTB 303008	Acier inoxydable	300	300	80	256.50

Hauteur de montage, entre la plaque de montage et le couvercle pour une profondeur du boiter 80mm = 63mm / 120mm = 103mm

Boitiers terminaux

STB
IP66
Acier, laqué RAL 7035



Article	Description	H	L	P	Prix
STB 151512	Boitiers terminaux	150	150	120	55.50
STB 153012	Boitiers terminaux	150	300	120	60.90
STB 202012	Boitiers terminaux	200	200	120	59.70
STB 203012	Boitiers terminaux	200	300	120	67.00
STB 204012	Boitiers terminaux	200	400	120	75.50
STB 205012	Boitiers terminaux	200	500	120	83.90
STB 206012	Boitiers terminaux	200	600	120	104.80
STB 208012	Boitiers terminaux	200	800	120	120.60
STB 303012	Boitiers terminaux	300	300	120	78.20
STB 304012	Boitiers terminaux	300	400	120	88.90
STB 305012	Boitiers terminaux	300	500	120	100.40
STB 306012	Boitiers terminaux	300	600	120	117.40
STB 404012	Boitiers terminaux	400	400	120	107.20
STB 406012	Boitiers terminaux	400	600	120	126.70
STB 408012	Boitiers terminaux	400	800	120	156.90

Hauteur de montage, entre la plaque de montage et le couvercle pour une profondeur du boiter 80mm = 63mm / 120mm = 103mm

Acier inoxydable - Boitiers terminaux

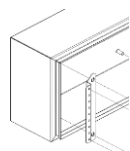
SSTB
IP66
Acier inoxydable



Article	Description	H	L	P	Prix
SSTB 151512	Acier inoxydable	150	150	120	193.60
SSTB 153012	Acier inoxydable	150	300	120	229.20
SSTB 202012	Acier inoxydable	200	200	120	224.00
SSTB 203012	Acier inoxydable	200	300	120	234.20
SSTB 204012	Acier inoxydable	200	400	120	285.70
SSTB 205012	Acier inoxydable	200	500	120	306.20
SSTB 206012	Acier inoxydable	200	600	120	335.90
SSTB 208012	Acier inoxydable	200	800	120	452.90
SSTB 303012	Acier inoxydable	300	300	120	307.80
SSTB 304012	Acier inoxydable	300	400	120	323.50
SSTB 305012	Acier inoxydable	300	500	120	358.80
SSTB 306012	Acier inoxydable	300	600	120	402.50
SSTB 404012	Acier inoxydable	400	400	120	381.50
SSTB 406012	Acier inoxydable	400	600	120	458.20
SSTB 408012	Acier inoxydable	400	800	120	533.70

Hauteur de montage, entre la plaque de montage et le couvercle pour une profondeur du boiter 80mm = 63mm / 120mm = 103mm

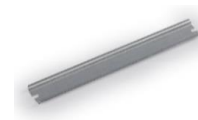
Profilé de font



Article	Description	Prix
BPP 15	Profilé de base pour rail DIN 150mm	9.90
BPP 20	Profilé de base pour rail DIN 200mm	10.70
BPP 30	Profilé de base pour rail DIN 300mm	18.00
BPP 40	Profilé de base pour rail DIN 400mm	19.70
BPP 50	Profilé de base pour rail DIN 500mm	22.50
BPP 60	Profilé de base pour rail DIN 600mm	24.70
BPP 80	Profilé de base pour rail DIN 800mm	26.90

Rail - DIN

BDR 35mm
Acier, (5 pièces)



Article	Description	H/B	Prix
BDR 3515	Acier	150 (137)	16.80
BDR 3520	Acier	200 (187)	20.00
BDR 3530	Acier	300 (287)	22.20
BDR 3540	Acier	400 (387)	25.10
BDR 3550	Acier	500 (487)	29.20
BDR 3560	Acier	600 (587)	30.50
BDR 3580	Acier	800 (787)	37.70

Plaques de montage

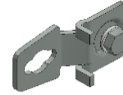
BMP



Article	H	L	P	Prix
BMP 1515	125	120	2	10.00
BMP 1530	125	270	2	10.70
BMP 2020	175	170	2	10.70
BMP 2030	175	270	2	11.60
BMP 2040	175	370	2	13.00
BMP 2050	175	470	2	13.80
BMP 2060	180	570	2	16.10
BMP 2080	180	770	2	18.60
BMP 3030	275	270	2	15.10
BMP 3040	275	370	2	16.70
BMP 3050	275	470	2	19.00
BMP 3060	280	570	2	23.60
BMP 4040	375	370	2	22.80
BMP 4060	380	570	2	27.90
BMP 4080	380	770	2	43.20

Pattes de fixation murale

AW / AWS



Article	Description	Prix
AW 41	Acier, galvanisé (4 pièces)	9.40
AWS41-304	Acier inoxydable (4 pièces)	37.80
AWS41-316	Acier inoxydable (4 pièces)	54.40

Charnières, paire

STBH / SSTBH

Article	Description	Prix
STBH02	Acier, galvanisé (2 pièces)	22.30
SSTBH02	Acier inoxydable (2 pièces)	48.00

Profilé de fond n'est pas nécessaire.



Armoires murales MAS

MAS / IP66 / IK10
avec plaque de montage
RAL 7035 (= R5)



Article	Description	H	L	P	Prix
MAS 0202015	avec plaque de mont.	200	200	155	73.10
MAS 0252015	avec plaque de mont.	250	200	155	75.60
MAS 0252515	avec plaque de mont.	250	250	155	81.20
MAS 0302515	avec plaque de mont.	300	250	155	81.60
MAS 0302521	avec plaque de mont.	300	250	210	87.70
MAS 0303015	avec plaque de mont.	300	300	155	84.80
MAS 0303021	avec plaque de mont.	300	300	210	105.20
MAS 0352515	avec plaque de mont.	350	250	155	98.60
MAS 0403015	avec plaque de mont.	400	300	155	97.20
MAS 0403021	avec plaque de mont.	400	300	210	115.50
MAS 0404021	avec plaque de mont.	400	400	210	130.20
MAS 0405021	avec plaque de mont.	400	500	210	152.30
MAS 0405030	avec plaque de mont.	400	500	300	176.20
MAS 0406021	avec plaque de mont.	400	600	210	168.60
MAS 0503021	avec plaque de mont.	500	300	210	125.00
MAS 0504015	avec plaque de mont.	500	400	155	128.40
MAS 0504021	avec plaque de mont.	500	400	210	138.90
MAS 0504026	avec plaque de mont.	500	400	260	150.60
MAS 0504030	avec plaque de mont.	500	400	300	174.70
MAS 0505021	avec plaque de mont.	500	500	210	179.70
MAS 0505030	avec plaque de mont.	500	500	300	209.80
MAS 0604015	avec plaque de mont.	600	400	155	141.10
MAS 0604021	avec plaque de mont.	600	400	210	158.80
MAS 0604026	avec plaque de mont.	600	400	260	164.30
MAS 0604030	avec plaque de mont.	600	400	300	194.30
MAS 0605015	avec plaque de mont.	600	500	155	163.20
MAS 0605021	avec plaque de mont.	600	500	210	172.70
MAS 0605026	avec plaque de mont.	600	500	260	182.70
MAS 0605030	avec plaque de mont.	600	500	300	203.50
MAS 0606021	avec plaque de mont.	600	600	210	198.20
MAS 0606026	avec plaque de mont.	600	600	260	241.50
MAS 0606030	avec plaque de mont.	600	600	300	257.70
MAS 0606040	avec plaque de mont.	600	600	400	345.60
MAS 0608030	avec plaque de mont.	600	800	300	319.10
MAS 0705021	avec plaque de mont.	700	500	210	201.20
MAS 0705026	avec plaque de mont.	700	500	260	219.20
MAS 0804030	avec plaque de mont.	800	400	300	289.30
MAS 0806021	avec plaque de mont.	800	600	210	254.30
MAS 0806026	avec plaque de mont.	800	600	260	275.60
MAS 0806030	avec plaque de mont.	800	600	300	299.40
MAS 0806040	avec plaque de mont.	800	600	400	399.90
MAS 0808021	avec plaque de mont.	800	800	210	330.70
MAS 0808026	avec plaque de mont.	800	800	260	361.10
MAS 0808030	avec plaque de mont.	800	800	300	362.80
MAS 0808040	avec plaque de mont.	800	800	400	478.10
MAS 0801030	avec plaque de mont.	800	1000	300	526.70
MAS 1006026	avec plaque de mont.	1000	600	260	331.30
MAS 1006030	avec plaque de mont.	1000	600	300	358.60
MAS 1008026	avec plaque de mont.	1000	800	260	386.00
MAS 1008030	avec plaque de mont.	1000	800	300	442.90
MAS 1008040	avec plaque de mont.	1000	800	400	532.40
MAS 1206030	avec plaque de mont.	1200	600	300	449.30
MAS 1208030	avec plaque de mont.	1200	800	300	514.50
MAS 1208040	avec plaque de mont.	1200	800	400	658.50

Armoires murales MAS

MAS / IP66 / IK10
sans plaque de montage
RAL 7035 (= R5)



Article	Description	H	L	P	Prix
MAS 0202015PE	sans plaque de mont.	200	200	155	67.90
MAS 0252015PE	sans plaque de mont.	250	200	155	69.70
MAS 0252515PE	sans plaque de mont.	250	250	155	74.00
MAS 0302515PE	sans plaque de mont.	300	250	155	73.50
MAS 0302521PE	sans plaque de mont.	300	250	210	79.60
MAS 0303015PE	sans plaque de mont.	300	300	155	75.30
MAS 0303021PE	sans plaque de mont.	300	300	210	95.70
MAS 0352515PE	sans plaque de mont.	350	250	155	87.90
MAS 0403015PE	sans plaque de mont.	400	300	155	85.90
MAS 0403021PE	sans plaque de mont.	400	300	210	104.20
MAS 0404021PE	sans plaque de mont.	400	400	210	114.30
MAS 0405021PE	sans plaque de mont.	400	500	210	134.40
MAS 0405030PE	sans plaque de mont.	400	500	300	158.30
MAS 0406021PE	sans plaque de mont.	400	600	210	147.60
MAS 0503021PE	sans plaque de mont.	500	300	210	104.30
MAS 0504015PE	sans plaque de mont.	500	400	155	103.40
MAS 0504021PE	sans plaque de mont.	500	400	210	113.90
MAS 0504026PE	sans plaque de mont.	500	400	260	125.60
MAS 0504030PE	sans plaque de mont.	500	400	300	149.70
MAS 0505021PE	sans plaque de mont.	500	500	210	150.20
MAS 0505030PE	sans plaque de mont.	500	500	300	180.30
MAS 0604015PE	sans plaque de mont.	600	400	155	119.90
MAS 0604021PE	sans plaque de mont.	600	400	210	137.60
MAS 0604026PE	sans plaque de mont.	600	400	260	143.10
MAS 0604030PE	sans plaque de mont.	600	400	300	173.10
MAS 0605015PE	sans plaque de mont.	600	500	155	137.30
MAS 0605021PE	sans plaque de mont.	600	500	210	146.80
MAS 0605026PE	sans plaque de mont.	600	500	260	156.80
MAS 0605030PE	sans plaque de mont.	600	500	300	177.60
MAS 0606021PE	sans plaque de mont.	600	600	210	161.00
MAS 0606026PE	sans plaque de mont.	600	600	260	204.30
MAS 0606030PE	sans plaque de mont.	600	600	300	220.50
MAS 0606040PE	sans plaque de mont.	600	600	400	308.40
MAS 0608030PE	sans plaque de mont.	600	800	300	276.30
MAS 0705021PE	sans plaque de mont.	700	500	210	160.10
MAS 0705026PE	sans plaque de mont.	700	500	260	178.10
MAS 0804030PE	sans plaque de mont.	800	400	300	247.60
MAS 0806021PE	sans plaque de mont.	800	600	210	205.70
MAS 0806026PE	sans plaque de mont.	800	600	260	227.00
MAS 0806030PE	sans plaque de mont.	800	600	300	250.80
MAS 0806040PE	sans plaque de mont.	800	600	400	351.30
MAS 0808021PE	sans plaque de mont.	800	800	210	272.00
MAS 0808026PE	sans plaque de mont.	800	800	260	302.40
MAS 0808030PE	sans plaque de mont.	800	800	300	304.10
MAS 0808040PE	sans plaque de mont.	800	800	400	419.40
MAS 0801030PE	sans plaque de mont.	800	1000	300	438.70
MAS 1006026PE	sans plaque de mont.	1000	600	260	267.30
MAS 1006030PE	sans plaque de mont.	1000	600	300	294.60
MAS 1008026PE	sans plaque de mont.	1000	800	260	314.80
MAS 1008030PE	sans plaque de mont.	1000	800	300	371.70
MAS 1008040PE	sans plaque de mont.	1000	800	400	461.20
MAS 1206030PE	sans plaque de mont.	1200	600	300	369.40
MAS 1208030PE	sans plaque de mont.	1200	800	300	427.50
MAS 1208040PE	sans plaque de mont.	1200	800	400	571.50

Armoires murales MAD

MAD / IP55
Double porte / avec plaque de montage
RAL 7035 (= R5)



Article	Description	H	L	P	Prix
MAD 0608030	avec plaque de mont.	600	800	300	432.10
MAD 0801040	avec plaque de mont.	800	1000	400	655.80
MAD 0801230	avec plaque de mont.	800	1200	300	628.60
MAD 1001030	avec plaque de mont.	1000	1000	300	581.90
MAD 1201030	avec plaque de mont.	1200	1000	300	672.00
MAD 1401030	avec plaque de mont.	1400	1000	300	819.00
MAD 1201230	avec plaque de mont.	1200	1200	300	860.10
MAD 1201240	avec plaque de mont.	1200	1200	400	909.60

Armoires murales MAD

MAD / IP55
Double porte / sans plaque de montage
RAL 7035 (= R5)



Article	Description	H	L	P	Prix
MAD 0608030PE	sans plaque de mont.	600	800	300	399.40
MAD 0801040PE	sans plaque de mont.	800	1000	400	619.90
MAD 0801230PE	sans plaque de mont.	800	1200	300	604.30
MAD 1001030PE	sans plaque de mont.	1000	1000	300	567.90
MAD 1201030PE	sans plaque de mont.	1200	1000	300	641.20
MAD 1401030PE	sans plaque de mont.	1400	1000	300	791.30
MAD 1201230PE	sans plaque de mont.	1200	1200	300	797.50
MAD 1201240PE	sans plaque de mont.	1200	1200	400	846.70

Armoires murales MAP

MAP / IP66
avec plaque de montage
RAL 7035 (= R5)



Article	Description	H	L	P	Prix
MAP 0306030	avec plaque de mont.	300	600	300	267.10
MAP 0308030	avec plaque de mont.	300	800	300	298.50
MAP 0310030	avec plaque de mont.	300	1000	300	329.80
MAP 0312030	avec plaque de mont.	300	1200	300	361.60

Armoires murales MAP

MAP / IP66
sans plaque de montage
RAL 7035 (= R5)



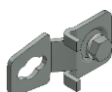
Article	Description	H	L	P	Prix
MAP 0306030PE	sans plaque de mont.	300	600	300	256.70
MAP 0308030PE	sans plaque de mont.	300	800	300	286.80
MAP 0310030PE	sans plaque de mont.	300	1000	300	316.70
MAP 0312030PE	sans plaque de mont.	300	1200	300	345.80

Attention: Les armoires murales MAP sont livrées sans plaque passe-câble et joint.

Attention: Les armoires murales MAP sont livrées sans plaque passe-câble et joint.

Pattes de Fixation

SVZ



Article	Description	Prix
AW 41	Acier, galvanisé	9.40

Portes vitrées

ADT / IP56



Article	Description	H	L	Prix
ADT 03025	Verre d'acrylique	300	250	72.60
ADT 03030	Verre d'acrylique	300	300	82.80
ADT 04030	Verre d'acrylique	400	300	105.10
ADT 04040	Verre d'acrylique	400	400	119.70
ADT 05030	Verre d'acrylique	500	300	137.00
ADT 05040	Verre d'acrylique	500	400	152.40
ADT 06040	Verre d'acrylique	600	400	161.90
ADT 06050	Verre d'acrylique	600	500	185.90
ADT 06060	Verre d'acrylique	600	600	211.10
ADT 07050	Verre d'acrylique	700	500	221.40
ADT 08060	Verre d'acrylique	800	600	262.10
ADT 10060	Verre d'acrylique	1000	600	346.60
ADT 10080	Verre d'acrylique	1000	800	419.70
ADT 12060	Verre d'acrylique	1200	600	489.10
ADT 12080	Verre d'acrylique	1200	800	497.50

Avec porte vitrée „ADC” sur demande.

Interrupteur de porte

ADSW



Article	Description	Prix
ADSW 01	avec matériel de montage	65.40

Arrêts de porte

ADO



Article	Description	Prix
ADO 202	Usinage des coffrets nécessaire	44.90

Plaques de montage MAS / MAD

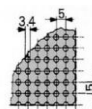
MAS / MAD
Acier, galvanisé
AMP



Article	Description	H	L	Prix
AMP 02020	Acier, galvanisé	170	150	5.20
AMP 02520	Acier, galvanisé	220	150	5.90
AMP 02525	Acier, galvanisé	220	200	7.20
AMP 03025	Acier, galvanisé	270	200	8.10
AMP 03030	Acier, galvanisé	270	250	9.50
AMP 03525	Acier, galvanisé	320	200	10.70
AMP 04030	Acier, galvanisé	370	250	11.30
AMP 04040	Acier, galvanisé	370	350	15.90
AMP 04050	Acier, galvanisé	370	450	17.90
AMP 04060	Acier, galvanisé	370	550	21.00
AMP 05030	Acier, galvanisé	470	250	20.70
AMP 05040	Acier, galvanisé	470	350	25.00
AMP 05050	Acier, galvanisé	470	450	29.50
AMP 06040	Acier, galvanisé	570	350	21.20
AMP 06050	Acier, galvanisé	570	450	25.90
AMP 06060	Acier, galvanisé	570	550	37.20
AMP 06080	Acier, galvanisé	570	750	42.80
AMP 07050	Acier, galvanisé	670	450	41.10
AMP 08040	Acier, galvanisé	770	350	41.70
AMP 08060	Acier, galvanisé	770	550	48.60
AMP 08080	Acier, galvanisé	770	750	58.70
AMP 08100	Acier, galvanisé	770	950	88.00
AMP 10060	Acier, galvanisé	970	550	64.00
AMP 10080	Acier, galvanisé	970	750	71.20
AMP 12060	Acier, galvanisé	1170	550	79.90
AMP 12080	Acier, galvanisé	1170	750	87.00
AMP 12100	Acier, galvanisé	1170	950	160.40
AMP 12120	Acier, galvanisé	1170	1150	204.90

Plaques perforées MAS / MAD

MAS / MAD
ALP
Ø 3,4mm / distance 5mm



Article	Description	H	L	Prix
ALP 02020		170	150	25.70
ALP 02520		220	150	29.40
ALP 02525		220	200	31.50
ALP 03025		270	200	32.70
ALP 03030		270	250	34.00
ALP 03525		320	200	35.40
ALP 04030		370	250	42.10
ALP 04040		370	350	49.10
ALP 04050		370	450	56.80
ALP 04060		370	550	66.50
ALP 05030		470	250	51.60
ALP 05040		470	350	57.40
ALP 05050		470	450	74.90
ALP 06040		570	350	66.90
ALP 06050		570	450	76.50
ALP 06060		570	550	90.00
ALP 06080		570	750	138.70
ALP 07050		670	450	107.40
ALP 08040		770	350	132.70
ALP 08060		770	550	138.70
ALP 08080		770	750	199.40
ALP 08100		770	950	229.50
ALP 10060		970	550	168.50
ALP 10080		970	750	229.50
ALP 12060		1170	550	261.50
ALP 12080		1170	750	306.10

Profilés de fixation de porte

MMDP
Acier, galvanisé



Article	Description	H	L	P	Prix
MMDP040	Acier, galvanisé	400	15	14	22.40
MMDP050	Acier, galvanisé	500	15	14	23.40
MMDP060	Acier, galvanisé	600	15	14	24.00
MMDP070	Acier, galvanisé	700	15	14	24.00
MMDP080	Acier, galvanisé	800	15	14	25.70
MMDP100	Acier, galvanisé	1000	15	14	27.30
MMDP120	Acier, galvanisé	1200	15	14	30.60
MMDP140	Acier, galvanisé	1400	15	14	31.70

Inserts incl. coffrets

chromée



Article	Description	Prix
ALV 503	DIN 3mm	12.20
ALV 505	DIN 5mm	12.20
ALV 521	Carré 6mm	12.20
ALV 523	Carré 7mm	12.20
ALV 524	Carré 8mm	12.20
ALV 526	Triangle 7mm	12.20
ALV 527	Triangle 8mm	12.20

Autres inserts dur demande.

Inserts Swibox

MAS / MAD / MAP

Article	Description	Prix
ALL SWI	Tourniquet Swibox (Armoires sans inserts LSI)	4.20

Serrures



Article	Description	Prix
ALL 503N	DIN 3mm (nVent Standard)	10.50
ALL 5000	Kaba 5000 plongé	103.40
ALL 333	Ronis 333	34.80

Toits de protection

ARF / RAL 7035



Article	Description	L	P	Prix
ARF 02515	avec platine de montage	250	155	60.90
ARF 02521	avec platine de montage	250	210	63.50
ARF 03015	avec platine de montage	300	155	63.40
ARF 03021	avec platine de montage	300	210	66.20
ARF 04015	avec platine de montage	400	155	67.70
ARF 04021	avec platine de montage	400	210	71.00
ARF 04026	avec platine de montage	400	260	76.70
ARF 04030	avec platine de montage	400	300	81.40
ARF 05015	avec platine de montage	500	155	71.80
ARF 05021	avec platine de montage	500	210	77.30
ARF 05026	avec platine de montage	500	260	84.90
ARF 05030	avec platine de montage	500	300	90.40
ARF 06021	avec platine de montage	600	210	85.10
ARF 06026	avec platine de montage	600	260	92.60
ARF 06030	avec platine de montage	600	300	98.80
ARF 06040	avec platine de montage	600	400	115.10
ARF 08021	avec platine de montage	800	210	100.60
ARF 08026	avec platine de montage	800	260	110.80
ARF 08030	avec platine de montage	800	300	118.50
ARF 08040	avec platine de montage	800	400	137.30
ARF 10030	avec platine de montage	1000	300	132.90
ARF 12030	avec platine de montage	1200	300	150.90

Usinage des coffrets nécessaire.

Clés métallique



Article	Description	Prix
LSK 503	DIN 3mm Swibox	4.50
LSK 505	DIN 5mm	4.50
LSK 521	Carré 6mm	4.50
LSK 523	Carré 7mm	4.50
LSK 524	Carré 8mm	4.50
LSK 526	Triangle 7mm	4.50
LSK 527	Triangle 8mm	4.50
LSK 5000	Kaba 5000	8.50
LSK 333	Ronis 333	5.40
LSK_UNIVERSAL	Swibox-Universal 4-multi-clé "rouge"	13.40

Clés plastiques



Article	Description	Prix
LSK 502	DIN 3mm	4.50

Inserts

MAS / MAD / MAP



Article	Description	Prix
ALIS 503	DIN 3mm	4.00
ALIS 505	DIN 5mm	4.00
ALIS 521	Carré 6mm	4.00
ALIS 523	Carré 7mm	4.00
ALIS 525	Carré 8mm	4.00
ALIS 526	Triangle 7mm	4.00
ALIS 524	Triangle 8mm	4.00
ALIS 528	Fente 2x4mm	13.50

Poignées

Plastique



Article	Description	Prix
ALT 560	Plastique	7.50

Poignées en T (chromée)

Chromée



Article	Description	Prix
ALT 561	incl. Ronis 333	49.20
ALT 602	sans cylindre	33.00
ALT 1036	prépare pour Kaba Typ 1036	46.90
ALT 5000	incl. Kaba 5000	162.10

Autres inserts dur demande.

Poignées



Article	Description	Prix
ALT 562	Ronis cylindre 333 chromée	41.20
ALT 563	Ronis cylindre 333 noir	41.20
ALT 600	noires sans cylindre	24.80
ALT 601	chromées sans cylindre	26.70

Plaques passe-câbles standard

AF



Article	Description	L	P	Prix
AF 01	pour ouverture	210	96	10.20
AF 02	pour ouverture	310	96	12.80
AF 03	pour ouverture	410	96	16.20
AF 04	pour ouverture	510	96	23.80
AF 00S	pour ouverture	110	56	8.30
AF 01S	pour ouverture	210	56	10.20
AF 02S	pour ouverture	310	56	12.80
AF 03S	pour ouverture	410	56	16.20

Joint pour plaques passe-câbles

AG



Article	Description	L	P	Prix
AG 01	pour ouverture	210	96	12.30
AG 02	pour ouverture	310	96	12.30
AG 03	pour ouverture	410	96	12.70
AG 04	pour ouverture	510	96	13.00
AG 00S	pour ouverture	110	56	12.30
AG 01S	pour ouverture	210	56	12.30
AG 02S	pour ouverture	310	56	12.30
AG 03S	pour ouverture	410	56	12.70

Plaques de ventilation

AFR



Article	Description	L	P	Prix
AFR 01	avec trous de ventilation	210	96	15.40
AFR 02	avec trous de ventilation	310	96	18.30
AFR 03	avec trous de ventilation	410	96	39.60
AFR 04	avec trous de ventilation	510	96	50.40

Plaques passe-câbles pré-perçées

AFK



Article	Description	L	P	Prix
AFK11	pour ouverture	210	96	16.20
AFK12	pour ouverture	210	96	19.10
AFK21	pour ouverture	310	96	24.60
AFK22	pour ouverture	310	96	24.60
AFK31	pour ouverture	410	96	33.70
AFK32	pour ouverture	410	96	31.60
AFK41	pour ouverture	510	96	39.90
AFK42	pour ouverture	510	96	39.90
AFK11S	pour ouverture	210	56	16.20
AFK21S	pour ouverture	310	56	24.60
AFK31S	pour ouverture	410	56	33.70

Plaque passe-câbles d'adaptation

AFA



Article	Description	L	P	Prix
AFA01	Ouverture 1x Gr. 1*	210	96	10.10
AFA02	Ouverture 1x Gr. 2*	310	96	13.00
AFA03	Ouverture 1x Gr. 2*	410	96	14.30
AFA04	Ouverture 2x Gr. 2*	510	96	19.40

*Gr. 1 = 136 x 47 mm / *Gr. 2 = 217 x 85 mm

Plaques passe-câbles avec membrane IP 65

Matériel: EPDM IP 65
Temp. d'utilisation: -40°C à +110°C
Couleur: RAL 7035



Article	Description	Flasque	Prix
F1201	Câble 11 x 5-30mm	Gr. 1*	20.15
F2202	Câble 25 x 5-26mm	Gr. 2*	24.15
F2203	Câble 35 x 5-26mm	Gr. 2*	25.95
F2204	Câble 3 x 24-60mm	Gr. 2*	26.35

*Gr. 1 = 136 x 47 mm / *Gr. 2 = 217 x 85 mm

Plaques passe-câbles avec membrane IP 54

Matériel: TBE IP 54 (dur)
Temp. d'utilisation: -40°C à +110°C
Couleur: RAL 7035



Article	Description	Flasque	Prix
F1155	3x21mm / 4x15mm	Gr. 1*	16.80
F1156	4x16mm / 6x13mm	Gr. 1*	16.80
F2162	3x30mm/6x18mm/16x14mm	Gr. 2*	23.70
F2163	9x18mm / 24x14mm	Gr. 2*	23.70

*Gr. 1 = 136 x 47 mm / Gr. 2 = 217 x 85 mm

Plaques entrée de câbles

AFKF
avec serrage en caoutchouc
Couleur: RAL 7035



Article	L	P	Prix
AFKF 01	210	96	97.10
AFKF 02	310	96	101.30
AFKF 03	410	96	118.50
AFKF 04	510	96	133.00

Brosses p. entrée de câbles



Article	L	Prix
Brosse passe-câbles 40mm	1m	33.10

Pochette porte plans (collée)

DRA / RAL 7035
collée



Article	Description	Prix
DRA 04	Thermoplastique, A4 (Format haut)	7.90

Pochettes porte plans (vissées)

DRM pour MAS / MAD
RAL 7035



Article	Description	H	L	P	Prix
DRM 500	Acier	220	500	40	33.40
DRM 501	Acier ⁽¹⁾	220	500	40	33.40
DRM 600	Acier	220	600	40	39.60
DRM 601	Acier ⁽¹⁾	220	600	40	39.60
DRM 800	Acier	220	800	40	50.10
DRM 801	Acier ⁽¹⁾	220	800	40	50.10

⁽¹⁾ Pour porte avec serrure à trois points

Pieds d'armoire

P et PFF



Article	Description	Prix
sur demande	Usinage des coffrets nécessaire.	sur demande

Profilés 19"

AVP



Article	unité	Prix
AVP 0600	12	45.70
AVP 0800	17	55.10
AVP 1000	20	77.80
AVP 1200	26	81.40

Seulement pour armoire murale de 600mm largeur

Charnières 180°

MMH



Article	H	Prix
MMH02	≤800mm	25.20
MMH03	>800mm	34.50

Usinage des coffrets nécessaire.

Profil de profondeur interne pour la plaque de montage

DIP



Article	Description	Prix
DIP 210	Profondeur du profil 210mm	44.60
DIP 260	Profondeur du profil 260mm	48.70
DIP 300	Profondeur du profil 300mm	52.70
DIP 400	Profondeur du profil 400mm	62.50



Rouleaux de porte

DW



Article	Description	Prix
DW 02	Rouleau de porte	31.40



Armoires au sol / Simple porte

MCS / IP55 / IK10
Simple porte (sans platine de montage)
RAL7035 (= R5)



Article	Description	H	L	P	Prix
MCS 18055PE	sans platine de mont.	1800	500	500	794.90
MCS 18064PE	sans platine de mont.	1800	600	400	770.30
MCS 18065PE	sans platine de mont.	1800	600	500	810.50
MCS 18066PE	sans platine de mont.	1800	600	600	944.40
MCS 18084PE	sans platine de mont.	1800	800	400	843.90
MCS 18085PE	sans platine de mont.	1800	800	500	876.20
MCS 18086PE	sans platine de mont.	1800	800	600	1052.80
MCS 18104PE	sans platine de mont.	1800	1000	400	1099.90
MCS 18105PE	sans platine de mont.	1800	1000	500	1078.20
MCS 18106PE	sans platine de mont.	1800	1000	600	1206.90
MCS 20055PE	sans platine de mont.	2000	500	500	885.90
MCS 20064PE	sans platine de mont.	2000	600	400	828.00
MCS 20065PE	sans platine de mont.	2000	600	500	876.20
MCS 20066PE	sans platine de mont.	2000	600	600	901.60
MCS 20068PE	sans platine de mont.	2000	600	800	1016.90
MCS 20084PE	sans platine de mont.	2000	800	400	884.00
MCS 20085PE	sans platine de mont.	2000	800	500	924.20
MCS 20086PE	sans platine de mont.	2000	800	600	943.30
MCS 20088PE	sans platine de mont.	2000	800	800	1085.20
MCS 20104PE	sans platine de mont.	2000	1000	400	1177.40
MCS 20105PE	sans platine de mont.	2000	1000	500	1185.60
MCS 20106PE	sans platine de mont.	2000	1000	600	1247.20
MCS 20108PE	sans platine de mont.	2000	1000	800	1727.40
MCS 22066PE	sans platine de mont.	2200	600	600	1037.20
MCS 22068PE	sans platine de mont.	2200	600	800	1241.80
MCS 22086PE	sans platine de mont.	2200	800	600	1131.70
MCS 22088PE	sans platine de mont.	2200	800	800	1411.50

Armoires au sol / Simple porte

MCS / IP55 / IK10
Simple porte (avec platine de montage)
RAL7035 (= R5)



Article	Description	H	L	P	Prix
MCS 18055	avec platine de mont.	1800	500	500	956.00
MCS 18064	avec platine de mont.	1800	600	400	885.50
MCS 18065	avec platine de mont.	1800	600	500	917.70
MCS 18066	avec platine de mont.	1800	600	600	1016.90
MCS 18084	avec platine de mont.	1800	800	400	964.50
MCS 18085	avec platine de mont.	1800	800	500	998.00
MCS 18086	avec platine de mont.	1800	800	600	1121.40
MCS 18104	avec platine de mont.	1800	1000	400	1194.90
MCS 18105	avec platine de mont.	1800	1000	500	1169.50
MCS 18106	avec platine de mont.	1800	1000	600	1335.60
MCS 20055	avec platine de mont.	2000	500	500	1027.40
MCS 20064	avec platine de mont.	2000	600	400	932.50
MCS 20065	avec platine de mont.	2000	600	500	971.30
MCS 20066	avec platine de mont.	2000	600	600	984.50
MCS 20068	avec platine de mont.	2000	600	800	1075.80
MCS 20084	avec platine de mont.	2000	800	400	1037.00
MCS 20085	avec platine de mont.	2000	800	500	1065.00
MCS 20086	avec platine de mont.	2000	800	600	1070.40
MCS 20088	avec platine de mont.	2000	800	800	1166.70
MCS 20104	avec platine de mont.	2000	1000	400	1290.80
MCS 20105	avec platine de mont.	2000	1000	500	1299.80
MCS 20106	avec platine de mont.	2000	1000	600	1362.60
MCS 20108	avec platine de mont.	2000	1000	800	1892.90
MCS 22066	avec platine de mont.	2200	600	600	1237.90
MCS 22068	avec platine de mont.	2200	600	800	1464.10
MCS 22086	avec platine de mont.	2200	800	600	1343.00
MCS 22088	avec platine de mont.	2200	800	800	1543.90

Armoires au sol / Double porte

MCD / IP55 / IK10
Double porte (sans platine de montage)
RAL7035 (= R5)



Article	Description	H	L	P	Prix
MCD 18085PE	sans platine de mont.	1800	800	500	1126.90
MCD 18104PE	sans platine de mont.	1800	1000	400	1145.40
MCD 18105PE	sans platine de mont.	1800	1000	500	1160.10
MCD 18124PE	sans platine de mont.	1800	1200	400	1134.60
MCD 18125PE	sans platine de mont.	1800	1200	500	1141.40
MCD 18126PE	sans platine de mont.	1800	1200	600	1399.80
MCD 18164PE	sans platine de mont.	1800	1600	400	2279.50
MCD 20085PE	sans platine de mont.	2000	800	500	1295.90
MCD 20104PE	sans platine de mont.	2000	1000	400	1241.80
MCD 20105PE	sans platine de mont.	2000	1000	500	1248.50
MCD 20106PE	sans platine de mont.	2000	1000	600	1304.90
MCD 20108PE	sans platine de mont.	2000	1000	800	1335.60
MCD 20124PE	sans platine de mont.	2000	1200	400	1270.00
MCD 20125PE	sans platine de mont.	2000	1200	500	1289.50
MCD 20126PE	sans platine de mont.	2000	1200	600	1311.20
MCD 20128PE	sans platine de mont.	2000	1200	800	1430.70
MCD 20164PE	sans platine de mont.	2000	1600	400	2369.60
MCD 20165PE	sans platine de mont.	2000	1600	500	2492.80
MCD 20166PE	sans platine de mont.	2000	1600	600	2598.20
MCD 22106PE	sans platine de mont.	2200	1000	600	1351.10
MCD 22126PE	sans platine de mont.	2200	1200	600	1424.30

Armoires au sol / Double porte

MCD / IP55 / IK10
Double porte (avec platine de montage)
RAL7035 (= R5)



Article	Description	H	L	P	Prix
MCD 18085	avec platine de mont.	1800	800	500	1207.90
MCD 18104	avec platine de mont.	1800	1000	400	1276.70
MCD 18105	avec platine de mont.	1800	1000	500	1301.20
MCD 18124	avec platine de mont.	1800	1200	400	1306.10
MCD 18125	avec platine de mont.	1800	1200	500	1378.20
MCD 18126	avec platine de mont.	1800	1200	600	1538.60
MCD 18164	avec platine de mont.	1800	1600	400	2370.80
MCD 20085	avec platine de mont.	2000	800	500	1457.70
MCD 20104	avec platine de mont.	2000	1000	400	1330.60
MCD 20105	avec platine de mont.	2000	1000	500	1364.00
MCD 20106	avec platine de mont.	2000	1000	600	1419.20
MCD 20108	avec platine de mont.	2000	1000	800	1478.20
MCD 20124	avec platine de mont.	2000	1200	400	1495.00
MCD 20125	avec platine de mont.	2000	1200	500	1505.20
MCD 20126	avec platine de mont.	2000	1200	600	1592.40
MCD 20128	avec platine de mont.	2000	1200	800	1712.10
MCD 20164	avec platine de mont.	2000	1600	400	2564.60
MCD 20165	avec platine de mont.	2000	1600	500	2793.30
MCD 20166	avec platine de mont.	2000	1600	600	2894.80
MCD 22106	avec platine de mont.	2200	1000	600	1561.80
MCD 22126	avec platine de mont.	2200	1200	600	1642.70

Armoires PC industriels

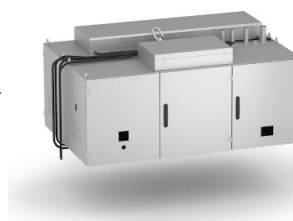
MCM / IP44 / IK10
RAL7035 (= R5)



Article	H	L	P	Prix
MCM 16066	1600	600	600	2684.00
MCM 16068	1600	600	800	2824.20

Armoires sur mesure

Fabrication selon les
spécifications du client.



Article	H	L	P	Prix
Armoire sur mesure	x	x	x	sur demande

Swibox - Usinage des armoires et des coffrets

Pour tout ce qui va au-delà du standard, nous pouvons utiliser à 100% notre expérience, notre savoir-faire et nos capacités de production. Presque nous pouvons effectuer presque toutes les modifications d'un produit standard. Notre centre d'usinage interne fabrique les boîtiers selon les spécifications et les souhaits des clients. L'aspect d'un produit peut être individuellement et peint dans presque toutes les couleurs spéciales.

Nous modifions le boîtier / l'armoire:

- failles frons
- extraits découpés
- Montage portes transparentes
- Fixation des accessoires
- Prémontage des climatiseurs
- Montage des composants électriques

Nous modifions a l'extérieur:

- laquage
- thermolaquage
- Couleur spéciale personnalisée



Armoires au sol / Simple porte

MKS / IP55 / IK10
Simple porte (sans platine de montage)
RAL7035 (= R5)



Article	Description	H	L	P	Prix
MKS 12064PE	sans platine de mont.	1200	600	400	601.40
MKS 12084PE	sans platine de mont.	1200	800	400	665.80
MKS 14063PE	sans platine de mont.	1400	600	300	697.40
MKS 14064PE	sans platine de mont.	1400	600	400	734.30
MKS 14083PE	sans platine de mont.	1400	800	300	777.00
MKS 14084PE	sans platine de mont.	1400	800	400	825.20
MKS 16063PE	sans platine de mont.	1600	600	300	786.30
MKS 16064PE	sans platine de mont.	1600	600	400	828.00
MKS 16083PE	sans platine de mont.	1600	800	300	841.30
MKS 16084PE	sans platine de mont.	1600	800	400	861.50
MKS 16085PE	sans platine de mont.	1600	800	500	923.20
MKS 16104PE	sans platine de mont.	1600	1000	400	947.20
MKS 16105PE	sans platine de mont.	1600	1000	500	1003.30
MKS 18064PE	sans platine de mont.	1800	600	400	838.70
MKS 18084PE	sans platine de mont.	1800	800	400	906.90
MKS 18085PE	sans platine de mont.	1800	800	500	983.40
MKS 18104PE	sans platine de mont.	1800	1000	400	1065.00
MKS 20064PE	sans platine de mont.	2000	600	400	912.30
MKS 20084PE	sans platine de mont.	2000	800	400	972.60
MKS 20085PE	sans platine de mont.	2000	800	500	1042.30
MKS 20104PE	sans platine de mont.	2000	1000	400	1176.20
MKS 20105PE	sans platine de mont.	2000	1000	500	1219.20

Panneaux arrières et plaque de toit démontables.
Deux rangées de perforations à l'arrière.

Armoires au sol / Simple porte

MKS / IP55 / IK10
Simple porte (avec platine de montage)
RAL7035 (= R5)



Article	Description	H	L	P	Prix
MKS 12064	avec platine de mont.	1200	600	400	714.10
MKS 12084	avec platine de mont.	1200	800	400	824.00
MKS 14063	avec platine de mont.	1400	600	300	839.80
MKS 14064	avec platine de mont.	1400	600	400	869.40
MKS 14083	avec platine de mont.	1400	800	300	956.50
MKS 14084	avec platine de mont.	1400	800	400	1000.70
MKS 16063	avec platine de mont.	1600	600	300	944.40
MKS 16064	avec platine de mont.	1600	600	400	990.00
MKS 16083	avec platine de mont.	1600	800	300	1052.20
MKS 16084	avec platine de mont.	1600	800	400	1074.40
MKS 16085	avec platine de mont.	1600	800	500	1140.00
MKS 16104	avec platine de mont.	1600	1000	400	1164.10
MKS 16105	avec platine de mont.	1600	1000	500	1220.40
MKS 18064	avec platine de mont.	1800	600	400	956.50
MKS 18084	avec platine de mont.	1800	800	400	1048.90
MKS 18085	avec platine de mont.	1800	800	500	1176.20
MKS 18104	avec platine de mont.	1800	1000	400	1216.20
MKS 20064	avec platine de mont.	2000	600	400	1002.10
MKS 20084	avec platine de mont.	2000	800	400	1111.90
MKS 20085	avec platine de mont.	2000	800	500	1288.20
MKS 20104	avec platine de mont.	2000	1000	400	1351.10
MKS 20105	avec platine de mont.	2000	1000	500	1420.50

Panneaux arrières et plaque de toit démontables.
Deux rangées de perforations à l'arrière.

Armoires au sol / Double porte

MKD / IP55 / IK10
Double porte (sans platine de montage)
RAL7035 (= R5)



Article	Description	H	L	P	Prix
MKD 12124PE	sans platine de mont.	1200	1200	400	1085.20
MKD 14103PE	sans platine de mont.	1400	1000	300	992.80
MKD 14104PE	sans platine de mont.	1400	1000	400	1043.50
MKD 14123PE	sans platine de mont.	1400	1200	300	1094.60
MKD 14124PE	sans platine de mont.	1400	1200	400	1160.10
MKD 16124PE	sans platine de mont.	1600	1200	400	1213.70
MKD 16125PE	sans platine de mont.	1600	1200	500	1316.40
MKD 18124PE	sans platine de mont.	1800	1200	400	1283.30
MKD 18125PE	sans platine de mont.	1800	1200	500	1380.70
MKD 18164PE	sans platine de mont.	1800	1600	400	1601.40
MKD 18165PE	sans platine de mont.	1800	1600	500	1663.20
MKD 20124PE	sans platine de mont.	2000	1200	400	1315.10
MKD 20125PE	sans platine de mont.	2000	1200	500	1372.90
MKD 20164PE	sans platine de mont.	2000	1600	400	1773.60
MKD 20165PE	sans platine de mont.	2000	1600	500	1835.20

Panneaux arrières et plaque de toit démontables.
Deux rangées de perforations à l'arrière.

Armoires au sol / Double porte

MKD / IP55 / IK10
Double porte (avec platine de montage)
RAL7035 (= R5)



Article	Description	H	L	P	Prix
MKD 12124	avec platine de mont.	1200	1200	400	1309.80
MKD 14103	avec platine de mont.	1400	1000	300	1212.30
MKD 14104	avec platine de mont.	1400	1000	400	1263.40
MKD 14123	avec platine de mont.	1400	1200	300	1356.30
MKD 14124	avec platine de mont.	1400	1200	400	1415.40
MKD 16124	avec platine de mont.	1600	1200	400	1444.90
MKD 16125	avec platine de mont.	1600	1200	500	1636.20
MKD 18124	avec platine de mont.	1800	1200	400	1487.20
MKD 18125	avec platine de mont.	1800	1200	500	1714.60
MKD 18164	avec platine de mont.	1800	1600	400	1889.10
MKD 18165	avec platine de mont.	1800	1600	500	1963.70
MKD 20124	avec platine de mont.	2000	1200	400	1593.80
MKD 20125	avec platine de mont.	2000	1200	500	1685.10
MKD 20164	avec platine de mont.	2000	1600	400	2137.00
MKD 20165	avec platine de mont.	2000	1600	500	2193.60

Panneaux arrières et plaque de toit démontables.
Deux rangées de perforations à l'arrière.

Panneaux latéraux

SPM (1 paire)
RAL 7035 (= R5)



Article	L	P	Prix
SPM 1804	1800	400	186.80
SPM 1805	1800	500	217.90
SPM 1806	1800	600	242.60
SPM 2004	2000	400	198.40
SPM 2005	2000	500	227.70
SPM 2006	2000	600	243.30
SPM 2008	2000	800	308.00
SPM 2206	2200	600	274.30
SPM 2208	2200	800	329.60

Supports d'accouplement externe

CCE



Article	Description	Prix
CCE 06	UE 6 pièces	46.00

Socles

PF / Panneaux avant et arrière
Pour MCS/MCD et MKS/MKD
RAL 7022



Article	H	L	Prix
PF 1040	100	400	61.80
PF 1060	100	600	67.40
PF 1080	100	800	73.80
PF 1100	100	1000	89.00
PF 1120	100	1200	97.70
PF 2040	200	400	103.50
PF 2060	200	600	112.30
PF 2080	200	800	131.30
PF 2100	200	1000	167.30
PF 2120	200	1200	185.00

Un socle fermé pour MCS/MCD se compose d'un PF + PS.

Exemple: Socle 100 de haut / 800 de large / 600 de profond
=> PF 1080 + PS 1060

Pieds de réglage

LF



Article	Description	Prix
LF 430	3000N par pied (UE 4 pièces)	41.30

Joint d'entrée de câble et tôle de base

BG / BGE



Article	Prix
BG 01	23.00

Supports d'accouplement interne

CCI



Article	Description	Prix
CCI 06	UE 6 pièces	42.30

Kit d'équerres interne

CCM



Article	Description	Prix
CCM 04	UE 4 pièces	42.00

Profils transversaux pour socle

PT / RAL 7022



Article	Description	P	Prix
PT 04	Pour MCS et MCD	400	44.50
PT 05	Pour MCS et MCD	500	44.90
PT 06	Pour MCS et MCD	600	50.10
PT 08	Pour MCS et MCD	800	64.10

Socles

PS / Panneaux latéraux de socle
Pour MCS/MCD et MKS/MKD
RAL 7022



Article	H	P	Prix
PS 1040	100	400	22.00
PS 1050	100	500	28.00
PS 1060	100	600	33.30
PS 1080	100	800	39.40
PS 2040	200	400	37.90
PS 2050	200	500	46.70
PS 2060	200	600	55.30
PS 2080	200	800	72.80

Un socle fermé pour MCS/MCD se compose d'un PF + PS.

Exemple: Socle 100 de haut / 800 de large / 600 de profond
=> PF 1080 + PS 1060

Roulettes

LCR



Article	Description	Prix
LCR 470	2800N par set (4 pieds) Autres roulettes sur demande.	236.90

Charnières à 180°

DHN



Article	Description	Prix
DHN 180N	(4 pièces)	104.60

Profil d'entrée de câble

SCE



Article	Prix
SCE 600	26.60
SCE 800	32.50
SCE 1000	42.80
SCE 1200	45.90

Kits de fixation de porte

DNMK



Article	Description	Prix
DNMK 01	MCS / MKS (UE 4 pièces)	36.80
DNMK 02	MCD / MKD (UE 8 pièces)	56.60

Kits de fixation de porte Portes pleines

DN
RAL 7035 (= R5)



Article	H	L	Prix
DN 1806	1800	600	276.20
DN 1808	1800	800	307.90
DN 1810	1800	1000	363.60
DN 2006	2000	600	301.70
DN 2008	2000	800	331.80
DN 2010	2000	1000	382.20
DN 2206	2200	600	339.70
DN 2208	2200	800	367.70

Autres dimensions sur demande.

Portes vitrées

DNG
Verre de sécurité transparent



Article	H	L	Prix
DNG 1806	1800	600	574.00
DNG 1808	1800	800	730.40
DNG 2006	2000	600	683.60
DNG 2008	2000	800	824.90
DNG 2206	2200	600	863.10
DNG 2208	2200	800	958.60

Joint de pincement pour plaque de verre sur demande.

Profilés de montage pour cadre de porte

DCP
(UE 20 pièces)



Article	H	L	P	Prix
DCP 402	20	400	20	140.10
DCP 502	20	500	20	164.10
DCP 602	20	600	20	194.20
DCP 802	20	800	20	214.10
DCP 1002	20	1000	20	262.50

Arrêt de porte

DSTP



Article	Prix
DSTP 02	31.70

Interrupteur de porte

DSW



Article	Description	Prix
DSW 01	UL, CSA	42.50

Support de porte

DPSL



Article	Description	Prix
DPSL 01	plastique (UE 2 pièces)	29.70

Galet d'appui

DW



Article	Description	Prix
DW 01	Matériel de montage inclus (UE 2 pièces)	61.30

Tablettes à dessin

DDK



Article	L	Prix
DDK 600	600	114.70
DDK 800	800	119.50

Pochette à plan

DRA / RAL 7035



Article	Description	Prix
DRA 04	plastique A4 (Format haut)	7.90

Pochettes à plan

DRB
RAL 7035



Article	Description	H	L	P	Prix
DRB 500	Acier	270	500	70	46.60
DRB 600	Acier	270	600	70	47.40
DRB 800	Acier	270	800	70	63.20
DRB 1000	Acier	270	1000	70	71.00

Pochette à plan

DRB
RAL 7035



Article	Description	Prix
DRB 0303	260 x 330 x 90mm Vissée sur un côté	48.50

Joint pour panneau de séparation

SPDG



Article	Prix
SPDG 01	56.30

Platines de séparation

SPD



Article	H	P	Prix
SPD 1804	1800	400	123.70
SPD 1805	1800	500	141.70
SPD 1806	1800	600	148.50
SPD 2004	2000	400	143.10
SPD 2005	2000	500	157.60
SPD 2006	2000	600	170.40
SPD 2008	2000	800	212.10
SPD 2206	2200	600	184.20
SPD 2208	2200	800	263.00

Inserts

Inserts pour remplacer
l'insert standard deux
points d'une serrure standard



Article	Description	Prix
LI 503	DIN 3mm	9.60
LI 505	DIN 5mm	9.60
LI 521	Carré 6mm	9.60
LI 523	Carré 7mm	9.60
LI 524	Carré 8mm	9.60
LI 526	Triangle 7mm	9.60
LI 527	Triangle 8mm	9.60

Equerres d'accouplement

CCJ



Article	Description	Prix
CCJ 06	Combinées avec platine de séparation (UE 12 pièces)	31.30

Poignées pivotantes

LLH
sans cylindre



Article	Description	Prix
LLH 501N	Poignée de base noir/rouge	85.50
LLHS 501N	Poignée de base chromée	120.90
LLH 502N	Poignée de base noir/rouge	85.50
LLHS 502N	Poignée de base chromée	120.90

LLH501 N/ LLHS 501 N pour verrous et LLH502 N / LLHS 502 N pour demi-cylindre.

Poignées pivotantes cadénassables sur demande.

Verrous pour poignées pivotantes

LHC
sans poignée pivotante



Article	Description	Prix
LHC 520	Carré 6mm	15.80
LHC 523	Carré 7mm	15.80
LHC 524	Carré 8mm	15.80
LHC 526	Triangle 7mm	15.80
LHC 527	Triangle 8mm	15.80
LHC 528	DIN 3mm	15.80
LHC 529	DIN 5mm	15.80
LHC 521	Ronis (333)	41.30
LHC 522	Ronis (21323)	28.70
LHC 522	Ronis (3524E)	28.70
LHC 536	Bouton-poussoir	16.20
LHC 5000	incl. Kaba 5000	sur demande
LHC 534	Serrure demi-cylindre	6.60
LHC 537	Kit de montage pour cylindre 1038	41.30

Poignée en T

LLTH



Article	Description	Prix
LLTH 560CEN	sans cylindre	81.00
LLTH 560N	incl. Ronis cylindre Nr. C21323	88.70
LLTH 5603524EN	Incl. Ronis cylindre Nr. C3524E	88.70

Autres serrures sur demande.

Systèmes de fermeture

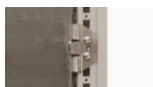
LKS



Article	Description	Prix
LSK 503	DIN 3mm Swibox	4.50
LSK 505	DIN 5mm	4.50
LSK 521	Carré 6mm	4.50
LSK 523	Carré 7mm	4.50
LSK 524	Carré 8mm	4.50
LSK 526	Triangle 7mm	4.50
LSK 527	Triangle 8mm	4.50
LSK 5000	Kaba 5000	8.50
LSK 333	Ronis 333	5.40
LSK_UNIVERSAL	Swibox-Universal 4-Multi-clé "rouge"	13.40

Equerres de fixation pour platine de montage

MPEF
(10 pièces)



Article	Prix
MPEF 10	155.40

Platines de montage

MP

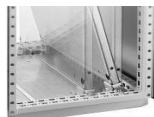


Article	H	L	Prix
MP 1206	1094	494	122.30
MP 1208	1094	694	172.90
MP 1406	1294	494	143.60
MP 1408	1294	694	172.90
MP 1606	1494	494	143.60
MP 1608	1494	694	165.90
MP 1610	1494	894	219.30
MP 1612	1494	1094	251.60
MP 1806	1694	494	146.20
MP 1808	1694	694	170.20
MP 1810	1694	894	204.80
MP 1812	1694	1094	271.20
MP 1816*	1694	1494	480.40
MP 2005	1894	394	148.80
MP 2006	1894	494	149.30
MP 2008	1894	694	182.60
MP 2010	1894	894	228.30
MP 2012	1894	1094	302.20
MP 2016*	1894	1494	550.70
MP 2206	2094	494	227.80
MP 2208	2094	694	260.00
MP 2210	2094	894	342.70
MP 2212	2094	1094	404.50

* La platine de montage est en une seule partie, si elle est fournie avec l'armoire. Si elle est commandée séparément, elle est fournie en 3 parties. Les platines de montage sont livrées avec des kits de fixations. Montage possible seulement en position arrière. La profondeur ne peut pas être réglée sans MPD02.

Pattes d'ajustement pour platine de montage

MPD



Article	Description	Prix
MPD 02	La platine de montage est installée au fond. Avec l'article MPD02 on peut régler la platine de montage en profondeur dans le châssis de l'armoire par pas de 25mm.	14.90

Equerres de fixation pour platine de montage

MPA



Article	Description	Prix
MPA 06	Set complet MCS / MCD	44.50

Pour le montage de la platine, le plus en retrait possible dans l'armoire. L'ensemble comprend les pattes de réglage par pas de 25mm.

Platines de calage

MPF

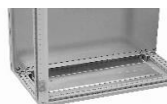


Article	H	Prix
MPF 1800	1800	94.30
MPF 2000	2000	103.40
MPF 2200	2200	111.90

Montage possible seulement avec MPD 02.

Platines de montage élargie

MPW et MTS



Article	Prix
sur demande	sur demande

Profilés de montage

CLPF
(UE 4 pièces)



Article	L	P	Prix
CLPF 400	400	400	86.00
CLPF 500	500	500	93.20
CLPF 600	600	600	109.10
CLPF 800	800	800	130.90
CLPF 1000	1000	1000	148.60
CLPF 1200	1200	1200	180.10
CLPF 1400	1400	1400	210.70
CLPF 1600	1600	1600	216.50
CLPF 1800	1800	1800	242.30
CLPF 2000	2000	2000	262.90
CLPF 2200	2200	2200	287.80

Profilés à montage rapide

CLPK
(UE 4 pièces)



Article	L	P	Prix
CLPK 400	400	400	72.80
CLPK 500	500	500	79.10
CLPK 600	600	600	86.50
CLPK 800	800	800	106.10
CLPK 1000	1000	1000	129.70
CLPK 1200	1200	1200	194.50

Écrous à cage

CNM
(UE 50 pièces)



Article	Description	Prix
CNM 615	M6	34.10
CNM 815	M8	56.80

Montageprofil

CLPO
(VPE 4Stk.)



Article	charge maximale	L	P	Prix
CLPO 300	2400 N	300	300	55.10
CLPO 400	2400 N	400	400	81.00
CLPO 500	2400 N	500	500	85.40
CLPO 600	2400 N	600	600	92.40
CLPO 800	2400 N	800	800	116.20
CLPO 1000	2400 N	1000	1000	144.30
CLPO 1200	2400 N	1200	1200	221.30

Vis pour écrous à cage

CNS
(UE 250 pièces)



Article	Description	Prix
CNS 612	M6 x 12	58.10
CNS 812	M8 x 12	65.80

Vis Torx

CNT
(UE 250 pièces)



Article	Description	Prix
CNT 05	M5 fixation pour access	57.80
CNT 06	M6 fixation pour access	75.80

Profilés de montage latéraux

CMB
(UE 20 pièces)



Article	L	P	Prix
CMB 402	400	400	114.90
CMB 502	500	500	138.60
CMB 602	600	600	147.80
CMB 802	800	800	185.10

Profilsés de support

CB
(UE 2 pièces)



Article	[N]	L	P	Prix
CB 400	2500	400	400	74.70
CB 500	2100	500	500	79.80
CB 600	1800	600	600	85.50
CB 800	1300	800	800	95.90

Profilsés de support

CBU
(UE 2 pièces)



Article	[N]	L	P	Prix
CBU 600	3000	600	600	131.40
CBU 800	2250	800	800	139.80
CBU 1000	1800	1000	1000	150.10
CBU 1200	1500	1200	1200	152.90

Plaques de toit avec ouverture de passage de câbles

CRG



Article	Prix
sur demande	sur demande

Toits ventilés

CVR



Article	Prix
sur demande	sur demande

Kit de rehausse de toit

CVK
(UE 4 pièces)



Article	Prix
CVK 15	58.70

Anneaux de levage

LE
(UE 4 pièces)



Article	Description	Prix
LE 9304	M12 MCS / MCD MKS / MKD	25.20

Equerre de levage

LC
(UE 2 pièces)



Article	Prix
LC 02	25.00

Tablette universelle pour clavier

UKT



Article	Prix
sur demande	sur demande

Tablette ventilée

SHC
(500N)



Article	Prix
sur demande	sur demande

Tablette télescopique ventilée

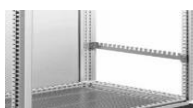
SHT
(500N)



Article	Prix
sur demande	sur demande

Profilsés d'adaptation pour système de câblage Lütze

CLS
(UE 6 pièces)



Article	P	Prix
CLS 400	400	187.30
CLS 500	500	197.30
CLS 600	600	203.10
CLS 800	800	219.40

Point de mise à la terre central

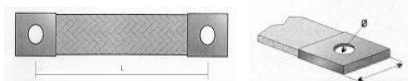
ECFP
(UE 5 pièces)



Article	Prix
ECFP 08	58.40

Tresses de mise à la terre

ECFE



Article	mm ²	mm	Ø	Prix
ECFE 1615	16	150	8.5	6.60
ECFE 1620	16	200	8.5	7.40
ECFE 1625	16	250	8.5	8.70
ECFE 1630	16	300	8.5	9.70
ECFE 1650	16	500	8.5	12.40
ECFE 2520	25	200	8.5	8.00
ECFE 2530	25	300	8.5	10.90
ECFE 2550	25	500	8.5	16.40
ECFE 5030	50	300	8.5	21.70

Profils de fixation 19" sur toute la hauteur

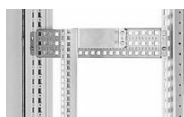
CIP



Article	Unité	Prix
CIP 20	20	95.90
CIP 22	22	106.00
CIP 24	24	113.20
CIP 29	29	116.20
CIP 33	33	129.10
CIP 38	38	143.80
CIP 42	42	155.90
CIP 47	47	169.90

Supports pour montage de profils 19" partiels

CIC



Article	Description	Preis
CIC 04	Pour une largeur d'armoire 800	51.90

Profils de fixation 19" de hauteur partielle

CIPP

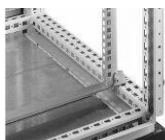
(Profils de fixation 19" de hauteur partielle)



Article	Unité	Prix
CIPP 06	6	43.70
CIPP 09	9	53.00
CIPP 10	10	58.70
CIPP 11	11	64.80
CIPP 13	13	70.00
CIPP 15	15	75.40
CIPP 18	18	82.70

Support de fixation de profils 19" CIB

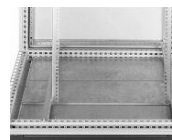
CIB



Article	L	P	Prix
CIB 600	600	600	71.60
CIB 800	800	800	77.80

Profils de fixations (19")

CID



Article	Description	P	Prix
CID 600	Profilé 19" pour fixation asymétrique	600	67.10
CID 800	Profilé 19" pour fixation asymétrique	800	74.10

Kit tremblement de terre SBK

SBK

Kit tremblement de terre



Article	H	L	P	Prix
SBK 20064	2000	600	400	569.00
SBK 20066	2000	600	600	576.00
SBK 20086	2000	800	600	586.00
SBK 20088	2000	800	800	648.00

Cadres pivotants

ESFC
sans écran zingué



Article	U	H	Prix
ESFC 276	27	1400	483.60
ESFC 316	31	1600	486.40
ESFC 366	36	1800	522.80
ESFC 406	40	2000	528.50
ESFC 456	45	2200	564.60

Tous les cadres pivotants ont besoin d'un kit de montage transversal SFB.

Cadres pivotants

ESFM / centré
zingué avec écran à
gauche / à droite. / RAL 7035
avec charnière 180° incl.



Article	U	H	Prix
ESFM 278	27	1400	801.00
ESFM 318	31	1600	911.20
ESFM 368	36	1800	705.90
ESFM 408	40	2000	719.70
ESFM 458	45	2200	887.60

Tous les cadres pivotants ont besoin d'un kit de montage transversal SFB.

Cadres pivotants

ESFS / décentré
zingué / avec écran
à droite ou à gauche
RAL 7035



Article	U	H	Prix
ESFS 278	27	1400	667.20
ESFS 318	31	1600	782.50
ESFS 368	36	1800	740.50
ESFS 408	40	2000	641.00
ESFS 458	45	2200	666.30

Tous les cadres pivotants ont besoin d'un kit de montage transversal SFB.

Charnière 180°

ESFH



Article	Prix
ESFH 180	196.50

Kits de montage

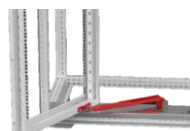
ESFB



Article	Description	L	Prix
ESFB 06	pour mesure d'armoire	600	193.60
ESFB 08	pour mesure d'armoire	800	171.60
ESFB 10	pour mesure d'armoire	1000	313.00
ESFB 12	pour mesure d'armoire	1200	342.00

Butée pour cadre pivotant

ESFD



Article	Description	Prix
ESFD 130	130°	76.30
ESFD 180	180°	89.30

Barres support pour cadres pivotants

SFBP



Article	L	Prix
SFBP 600	600	117.50
SFBP 800	800	150.40

Supports transversaux pour cadre pivotant partiel

SFBP



Article	Prix
SFBP 03	66.70

Cadres pivotants partiels

SFCP



Article	U	Prix
SFCP 036	3	155.00
SFCP 066	6	162.90
SFCP 106	10	172.10
SFCP 126	12	180.90
SFCP 156	15	194.50
SFCP 196	19	209.80
SFCP 246	24	290.80

Pupitres

MPG
IP66 / IP55 / IK10
avec platine de montage
RAL 7035 (= R5)



Article	Description	H	L	P	Prix
MPG 06	Simple porte	985	600	400	969.90
MPG 08	Simple porte	985	800	400	1070.50
MPG 10	Simple porte	985	1000	400	1190.00
MPG 12	Double porte	985	1200	400	1301.30
MPG 16	Double porte	985	1600	400	1847.20

Socles

PF
Panneaux avants et arrières
pour MPG / MPC
RAL 7022



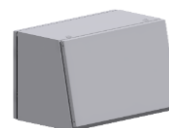
Article	H	L	Prix
PF 1060	100	600	67.40
PF 1080	100	800	73.80
PF 1100	100	1000	89.00
PF 1120	100	1200	97.70
PF 2060	200	600	112.30
PF 2080	200	800	131.30
PF 2100	200	1000	167.30
PF 2120	200	1200	185.00

Un socle fermé pour MCS / MCD se compose d'un PF + PST.

Exemple: Socle 100 de haut / 800 de large / 400 de profond
=> PF 1080 + PST 1040

Parties modulaires

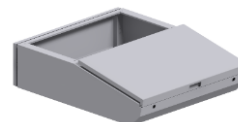
MPC
IP66 / IP55 / IK10
Parties modulaires
RAL 7035 (= R5)



Article	H	L	P	Prix
MPC 061	500	600	494	694.00
MPC 081	500	800	494	757.70
MPC 101	500	1000	494	892.20
MPC 121	500	1200	494	983.30
MPC 161	500	1600	494	1111.20

Intermédiaires pupitre

MPC
IP66 / IP55 / IK10
Parties intermédiaires pupitre
RAL 7035 (= R5)



Article	H	L	P	Prix
MPC 062	250	600	985	674.70
MPC 082	250	800	985	747.50
MPC 102	250	1000	985	893.90
MPC 122	250	1200	985	997.70
MPC 162	250	1600	985	1135.60

Socles

PST
Panneaux latéraux de socle
pour MPG / MPC
RAL 7022



Article	H	P	Prix
PST 1040	100	400	50.10
PST 1050	100	500	54.90
PST 2040	200	400	62.80
PST 2050	200	500	64.20

Un socle fermé pour MPG / MPC se compose d'un PF + PST.

Exemple: Socle 100 de haut / 800 de large / 400 de profond
=> PF 1080 + PST 1040

Bases

MPC
IP66 / IP55 / IK10
avec platine de montage
RAL 7035 (= R5)



Article	Description	H	L	P	Prix
MPC 063	Simple porte	700	600	500	804.50
MPC 083	Simple porte	700	800	500	887.20
MPC 103	Simple porte	700	1000	500	949.80
MPC 123	Double porte	700	1200	500	1133.10
MPC 163	Double porte	700	1600	500	1343.00

Armoires murales

ASR / ADR / IK10
IP66 / IP 55 / V2A
Simple porte / Double portes
platine de montage incl.



Article	Description	H	L	P	Prix
ASR 0182415	V2A / Simple porte	180	240	150	207.50
ASR 0242415	V2A / Simple porte	240	240	150	221.20
ASR 0243615	V2A / Simple porte	240	360	150	262.90
ASR 0302015	V2A / Simple porte	300	200	150	285.20
ASR 0362415	V2A / Simple porte	360	240	150	311.20
ASR 0403015	V2A / Simple porte	400	300	150	363.00
ASR 0403021	V2A / Simple porte	400	300	210	390.20
ASR 0404021	V2A / Simple porte	400	400	210	411.10
ASR 0406021	V2A / Simple porte	400	600	210	516.30
ASR 0504021	V2A / Simple porte	500	400	210	481.50
ASR 0505021	V2A / Simple porte	500	500	210	555.30
ASR 0604021	V2A / Simple porte	600	400	210	534.90
ASR 0606021	V2A / Simple porte	600	600	210	669.30
ASR 0606030	V2A / Simple porte	600	600	300	794.60
ASR 0608030	V2A / Simple porte	600	800	300	1010.20
ASR 0806021	V2A / Simple porte	800	600	210	796.40
ASR 0806030	V2A / Simple porte	800	600	300	1010.20
ASR 0808030	V2A / Simple porte	800	800	300	1080.50
ASR 1008030	V2A / Simple porte	1000	800	300	1306.00
ASR 1208030	V2A / Simple porte	1200	800	300	1553.00
ASR 1208040	V2A / Simple porte	1200	800	400	2006.40
ASR 1408040	V2A / Simple porte	1400	800	400	2234.90
ADR 1001030	V2A / Double portes	1000	1000	300	1677.90
ADR 1001230	V2A / Double portes	1000	1200	300	2009.00

Armoires murales

AFS / IP66 / V2A / IK10
Armoire murale en acier inoxydable avec
toit de protection intégrale



Article	Description	H	L	P	Prix
AFS 03021	incl. platine de mont.	300	200	155	261.60
AFS 04031	incl. platine de mont.	400	300	155	367.60
AFS 04042	incl. platine de mont.	400	400	210	472.20
AFS 04062	incl. platine de mont.	400	600	210	614.00
AFS 05052	incl. platine de mont.	500	500	210	655.60
AFS 06042	incl. platine de mont.	600	400	210	632.80
AFS 06062	incl. platine de mont.	600	600	210	800.50
AFS 06063	incl. platine de mont.	600	600	300	866.10
AFS 06083	incl. platine de mont.	600	800	300	1154.40
AFS 08062	incl. platine de mont.	800	600	210	970.60
AFS 08063	incl. platine de mont.	800	600	300	1089.10
AFS 08082	incl. platine de mont.	800	800	210	1311.10
AFS 08083	incl. platine de mont.	800	800	300	1337.60
AFS 10083	incl. platine de mont.	1000	800	300	1625.70
AFS 12063	incl. platine de mont.	1200	600	300	1783.10
AFS 12083	incl. platine de mont.	1200	800	300	1818.70
AFS 12084	incl. platine de mont.	1200	800	400	2158.80
AFS 14084	incl. platine de mont.	1400	800	400	2354.90

Pattes de fixation murale ASR / ADR

AWS
(UE 4 pièces)



Article	Description	Prix
AWS41-304	Acier inoxydable	37.80
AWS41-316	Acier inoxydable	54.40

Serrures

ASR / ADR / AFS



Article	Description	Prix
ALLS 304	DIN 3mm compl. in V2A	55.30
ALLS 503N	Standard nVent	12.20

Andere Schliesseinsätze ALIS auf Anfrage.

Armoires au sol

MCSS
IP55 / IK10 / V2A
Simple porte
platine de montage incl.



Article	Description	H	L	P	Prix
MCSS 18065	V2A / Simple porte	1800	600	500	3395.70
MCSS 18085	V2A / Simple porte	1800	800	500	3945.00
MCSS 18105	V2A / Simple porte	1800	1000	500	4199.70
MCSS 20066	V2A / Simple porte	2000	600	600	3792.60
MCSS 20086	V2A / Simple porte	2000	800	600	4234.50
MCSS 20106	V2A / Simple porte	2000	1000	600	4586.10

Armoires au sol

MCDS
IP55 / IK10 / V2A
Double porte
platine de montage incl.



Article	Description	H	L	P	Prix
MCDS 18105	V2A / Double porte	1800	1000	500	4931.20
MCDS 18125	V2A / Double porte	1800	1200	500	5378.40
MCDS 20126	V2A / Double porte	2000	1200	600	5512.90

Panneaux latéraux

SPMS
(1 paire)



Article	Description	H	P	Prix
SPMS 1805		1800	500	782.50
SPMS 2006		2000	600	893.60

Armoires au sol monobloc

EKSS / EKDS
IP66 / IP55 / IK10 / V2A
Simple porte / Double portes
platine de montage incl.



Article	Description	H	L	P	Prix
EKSS 14084	V2A / Simple porte	1400	800	400	3332.70
EKSS 16064	V2A / Simple porte	1600	600	400	3194.30
EKSS 16084	V2A / Simple porte	1600	800	400	3559.80
EKSS 16104	V2A / Simple porte	1600	1000	400	3875.90
EKSS 18064	V2A / Simple porte	1800	600	400	3341.50
EKSS 18084	V2A / Simple porte	1800	800	400	3786.80
EKSS 18104	V2A / Simple porte	1800	1000	400	3897.30
EKSS 20084	V2A / Simple porte	2000	800	400	4033.20
EKSS 20104	V2A / Simple porte	2000	1000	400	4390.90

EKDS 12124	V2A / Double portes	1200	1200	400	4284.40
EKDS 16124	V2A / Double portes	1600	1200	400	4699.40
EKDS 18124	V2A / Double portes	1800	1200	400	5005.10
EKDS 18164	V2A / Double portes	1800	1600	400	5847.80
EKDS 20124	V2A / Double portes	2000	1200	400	5292.10
EKDS 20164	V2A / Double portes	2000	1600	400	6237.50

Hygienic Design

HDW / V2A
IP66 / 69 / 69K / IK08
Armoire murale en acier inoxydable
avec toit de pluie intégré
avec plaque de montage



Article	Description	H	L	P	Prix
HDW0442215	442 x 220 x 155 mm	350	220	155	553.20
HDW0553921	552 x 390 x 210 mm	430	390	210	769.10
HDW0606130	605 x 610 x 300 mm	430	610	300	998.00
HDW0675121	672 x 510 x 210 mm	550	510	210	915.00
HDW0773921	772 x 390 x 210 mm	650	390	210	906.00
HDW0776121	772 x 610 x 210 mm	650	610	210	1063.40
HDW1228130	1225 x 810 x 300 mm	1050	810	300	1813.60
HDW1428130	1425 x 810 x 300 mm	1250	810	300	2000.00

Entrées de câbles HD

CGHD / IP69
(UE 5 pièces)
Acier inoxydable AISI303
joint silicone



Article	Description	Prix
CGHD12	M12 x 1.5	282.80
CGHD16	M16 x 1.5	313.60
CGHD20	M20 x 1.5	338.10
CGHD25	M25 x 1.5	413.40

Socles

PFS



Article	H	L	Prix
PFS 1060	100	600	213.00
PFS 1080	100	800	242.20
PFS 1100	100	1000	252.20
PFS 1120	100	1200	302.20
PFS 2060	200	600	361.30
PFS 2080	200	800	398.40
PFS 2100	200	1000	440.40
PFS 2120	200	1200	466.10

Un socle fermé pour MCSS / MCDS se compose d'un PFS + PSS.

Exemple: Socle 100 de haut / 800 de large / 400 de profond
=> PFS 1080 + PSS 1040

Socles

PSS



Article	H	P	Prix
PSS 1040	100	400	129.20
PSS 1050	100	500	140.50
PSS 1060	100	600	145.50
PSS 2040	200	400	159.70
PSS 2050	200	500	169.60
PSS 2060	200	600	185.30

Un socle fermé pour MCSS / MCDS se compose d'un PFS + PSS.

Exemple: Socle 100 de haut / 800 de large / 400 de profond
=> PFS 1080 + PSS 1040

Entretoise murale HD

AWHD
(UE 1 pièce)
Acier inoxydable AISI303



Article	Description	Prix
AWHD050	Distance 50mm	46.10
AWHD300	Distance 300mm	65.20

Pieds nivellement HD

LFHD
(UE 4 pièces)



Article	Description	Prix
LFHD04	3000N par pied / pieds réglables	396.00

Coffrets en Aluminium

Cabine en Aluminium
IP66 / IK10
Simple porte
RAL 7035



Article	Description	H	L	P	Prix
EKOM12064-SW	Simple porte	1200	600	400	sur demande
EKOM12066-SW	Simple porte	1200	600	600	sur demande
EKOM12084-SW	Simple porte	1200	800	400	sur demande
EKOM12086-SW	Simple porte	1200	800	600	sur demande
EKOM12124-SW	Simple porte	1200	1200	400	sur demande
EKOM14184-SW	Simple porte	1400	1800	400	sur demande

Autres dimensions sur demande.

Coffrets en Aluminium double portes

Cabine en Aluminium
IP66 / IK10
Double portes
RAL 7035



Article	Description	H	L	P	Prix
EKOM12066	Double portes	1200	600	600	sur demande
EKOM12086	Double portes	1200	800	600	sur demande
EKOM12126	Double portes	1200	1200	600	sur demande
EKOM14066	Double portes	1400	600	600	sur demande
EKOM14086	Double portes	1400	800	600	sur demande
EKOM14185	Double portes	1400	1800	500	sur demande

Autres dimensions sur demande.

Ventilateurs à filtre / Filtres de sortie IP54

GSV 230V/50Hz
UL / Ventilateurs à filtre
RAL 7035



Autres tensions, par exemple
12VDC, 24VDC, 48VDC, 115VAC
et protection IP 55 sur demande.

Article	Profondeur T1	H	L	P	Débit d'air [m³/h] / avec GSF	[W]	Découpe [mm]	Prix
GSV1000220	47.2	119	119	57.5	GSV=35 / GSV+GSF10=24	4.6	92 x 92	89.60
GSV1500220	64.7	152	152	75	GSV=67 / GSV+GSF15=50	22	125 x 125	103.90
GSV2000220	87.7	204	204	98	GSV=108 / GSV+GSF20=75	22	177 x 177	120.20
GSV2500220	107.7	250	250	118	GSV=190 / GSV+GSF25=130	25	223 x 223	152.80
GSV2501220	88.7	250	250	99	GSV=270 / GSV+GSF25=200	50	223 x 223	194.20
GSV3000220	128.7	318	318	139	GSV=500 / GSV+GSF30=380	50	291 x 291	237.90
GSV3001220	124.7	318	318	135	GSV=700 / GSV+GSF30=600	115	291 x 291	293.80
GSV3002220	150.2	318	318	160.5	GSV=850 / GSV+GSF30=620	142	291 x 291	400.90

GSV 24VDC
RAL 7035

Article	Profondeur T1	H	L	P	Débit d'air [m³/h] / avec GSF	[W]	Découpe [mm]	Prix
GSV1000211	47.2	119	119	57.5	GSV=50 / GSV+GSF10=32	6.3	92 x 92	109.10
GSV1500211	64.7	152	152	75	GSV=67 / GSV+GSF15=50	8.1	125 x 125	122.70
GSV2000211	87.7	204	204	98	GSV=108 / GSV+GSF20=75	8.1	177 x 177	138.90
GSV2500211	107.7	250	250	118	GSV=230 / GSV+GSF25=190	26.6	223 x 223	340.80

GSF Filtres de sortie
RAL 7035

Article	H	L	P	Découpe [mm]	Prix
GSF10	119	119	28.5	92 x 92	19.90
GSF15	152	152	32.5	125 x 125	25.10
GSF20	204	204	33.5	177 x 177	31.40
GSF25	250	250	47.5	223 x 223	40.00
GSF30	318	318	34.0	291 x 291	50.50

Ventilateurs à filtre / Filtres de sortie

PF 230V/50Hz
UL / Ventilateurs / RAL 7035

Article	Numéro d'alternative/ Profondeur T1	H	L	P	Débit d'air [m³/h] / avec PFA	[W]	Découpe [mm]	Prix
11611101055	PF11.000 / 62	109	109	66	PF=25 / PF+PFA10.000=16	12	92 x 92	117.60
11622101055	PF22.000 / 70	145	145	75	PF=61 / PF+PFA20.000=44	19	125 x 125	155.00
11632101055	PF32.000 / 87	202	202	93	PF=110 / PF+PFA30.000=82	19	177 x 177	182.20
11642101055	PF42.000 / 97	252	252	103	PF=156 / PF+PFA40.000=116	18	223 x 223	195.40
11643101055	PF43.000 / 113	252	252	119	PF=256 / PF+PFA40.000=231	45	223 x 223	217.70
11665102055	PF65.000 / 150	320	320	157	PF=480 / PF+PFA60.000=370	65	291 x 291	280.00
11666102055	PF66.000 / 150	320	320	157	PF=640 / PF+PFA60.000=445	120	291 x 291	333.30
11667102055	PF67.000 / 150	320	320	157	PF=845 / PF+PFA60.000=560	140	291 x 291	490.20

PFA filtres de sortie
RAL 7035

Article	H	L	P	Numéro d'alternative	Découpe [mm]	Prix
11710001055	109	109	23	PFA10.000	92 x 92	29.60
11720001055	145	145	31	PFA20.000	125 x 125	41.70
11730001055	202	202	40	PFA30.000	177 x 177	47.70
11740001055	252	252	44	PFA40.000	223 x 223	52.80
11760002055	320	320	46	PFA60.000	291 x 291	62.10

Filtres standard

FMPF / Pour PF et PFA (UE 5 pièces)

Article	Description	H	L	Prix
18611600029	300g/m ² / EU3	87	87	22.40
18611600030	300g/m ² / EU4	119	119	25.30
18611600031	300g/m ² / EU4	170	170	30.30
18611600032	300g/m ² / EU4	216	216	32.60
18611600033	300g/m ² / EU4	284	284	46.10

Cosmotec / Stulz

AVA / Pour GSV et GSF (UE 10 pièces)

Article	Description	H	L	Prix
AVAFAGS10	200g/m ² / EU3	82	75	17.90
AVAFAGS15	350g/m ² / EU4	115	108	22.00
AVAFAGS20	350g/m ² / EU4	167	160	33.00
AVAFAGS25	350g/m ² / EU4	213	203	45.30
AVAFAGS30	350g/m ² / EU4	273	271	64.50

Climatisations

CVE / CDE

IP54 / RAL 7035

Position de côté ou dans la porte / Installation partiellement encastrée ou complète également possible

Article	Description	H	L	P	capacités frigorifiques L35/35	capacités frigorifiques L35/50	Prix
CVE03002200000	230V / 50/60Hz	443	324	206	360W	220W	1512.00
CVE05002208000	230V / 50/60Hz	642	313	223	550W	410W	1547.00
CVE08002208000	230V / 50/60Hz	642	313	223	850W	620W	1666.00
CVE11002208000	230V / 50/60Hz	912	410	248	1100W	840W	2112.00
CVE15002208000	230V / 50/60Hz	912	410	248	1500W	1200W	2275.00
CVE20002208000	230V / 50/60Hz	1005	409	263	2100W	1750W	2721.00
CVE20002618000	400V/460V-50/60Hz	1005	409	263	2000W	1700W	3364.00
CVE30002208000	230V / 50/60Hz	1217	511	347	3000W	2400W	3655.00
CVE30002618000	400V/460V-50/60Hz	1217	511	347	2850W	2300W	4204.00
CVE40002208000	230V / 50/60Hz	1217	511	347	4000W	3000W	3825.00
CVE40002618000	400V/460V-50/60Hz	1217	511	347	3950W	2960W	4392.00
CVE60002618000	400V/460V-50/60Hz	1405	554	404	5600W	4550W	6279.00



Climatisations plates en saillies, partiellement ou entièrement encastrées (Slim)

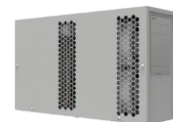
Article	Description	H	L	P	capacités frigorifiques L35/35	capacités frigorifiques L35/50	Prix
CDE05A322080000	230V / 50/60Hz	957	375	212	500W	410W	1826.00
CDE10A322080000	230V / 50/60Hz	957	375	212	1000W	700W	1915.00
CDE14A322080000	230V / 50/60Hz	1665	454	197	1400W	1170W	2825.00
CDE20A322080000	230V / 50/60Hz	1665	454	197	2000W	1650W	3153.00
CDE30A322080000	230V / 50/60Hz	1665	496	237	3000W	2300W	4190.00

Autres tensions, en inox, couleurs spéciales et UL sur demande.



Smart

Article	Description	H	L	P	capacités frigorifiques L35/35	capacités frigorifiques L35/50	Prix
CDE03H3220	230V / 50/60Hz	300	500	140	420W	280W	1688.00



Air-/ Eau-échangeurs thermique

EXW

IP55 / RAL 7035

Air-/ Eau-échangeurs thermique

Article	Description	H	L	P	capacités frigorifiques bei Δt= 25°C	Prix
EXW0600220	230V / 50/60Hz	403	306	113	870W/330m ³ /h	829.00
EXW1500220	230V / 50/60Hz	919	402	206	2200W/575m ³ /h	1035.00
EXW2500220	230V / 50/60Hz	919	402	206	3100W/860m ³ /h	1130.00
EXW5000220	230V / 50/60Hz	1091	503	293	6700W/1450m ³ /h	1921.00



Air-/ Air-échangeurs thermique

XVA
IP54 / RAL 7035
Air-/ Air-échangeurs thermique

Article	Description	H	L	P	performance spécifique	Prix
XVA1600320	230V / 50/60Hz	410	204	109	16W/K / 100m ³ /h	677.00
XVA3500320	230V / 50/60Hz	780	254	90	35W/K / 575m ³ /h	791.00
XVA5000320	230V / 50/60Hz	780	312	90	50W/K / 575m ³ /h	888.00
XVA8000320	230V / 50/60Hz	1250	311	108	80W/K / 860m ³ /h	1035.00



Position sur le toit

ETE
IP54 / RAL 7035
Position sur le toit

Article	Description	H	L	P	capacités frigorifiques L35/35	capacités frigorifiques L35/50	Prix
ETE0300220	230V / 50/60Hz	180	476	324	330W	270W	1482.00
ETE06012207000	230V / 50/60Hz	335	600	325	600W	510W	1763.00
ETE09012207000	230V / 50/60Hz	335	600	325	900W	760W	2063.00
ETE14002207000	230V / 50/60Hz	450	600	400	1400W	1170W	2368.00
ETE20002207000	230V / 50/60Hz	450	600	400	2000W	1700W	2814.00
ETE28002207000	230V / 50/60Hz	480	800	450	2700W	2300W	3994.00
ETE28002617000	400V/460V-50/60Hz	480	800	450	2700W	2300W	4312.00
ETE41002617000	400V/460V-50/60Hz	480	800	450	3800W	2700W	4427.00



Ventilateur sur le toit

TB Ventilateur sur le toit
IP44 / RAL 7035

Article	Description	H	L	P	Débit d'air en soufflage libre	Prix
TSV19U022000000	230V / 50/60Hz	108	395	395	575m ³ /h	413.00
TSV22U022000000	230V / 50/60Hz	108	395	395	810m ³ /h	539.00
TSV25U022000000	230V / 50/60Hz	188	490	490	1520m ³ /h	638.00
TSV35U022000000	230V / 50/60Hz	188	490	490	1870m ³ /h	1358.00
TSF19U020000000	Filtre de sortie	108	460	380		183.00
TSF25U020000000	Filtre de sortie	160	540	400		333.00



Chiller

WLA
Compact – Refroidissement liquide

Article	H	L	P	capacités frigorifique:	Prix
WLA12	483	600	500	1.2 - 2.2 kW	sur demande
WLA15	483	600	500	1.2 - 2.2 kW	sur demande
WLA22	530	800	615	2.3 - 4.4 kW	sur demande
WLA23	530	800	615	2.3 - 4.4 kW	sur demande
WLA30	530	800	615	2.3 - 4.4 kW	sur demande
WLA34	530	800	615	2.3 - 4.4 kW	sur demande
WLA44	530	800	615	2.3 - 4.4 kW	sur demande



Chiller

WRA
Vertical – Refroidissement liquide

Article	H	L	P	capacités frigorifiques	Prix
WRA35	1146	570	740	3.6 - 7.4 kW	sur demande
WRA45	1146	570	740	3.6 - 7.4 kW	sur demande
WRA58	1146	570	740	3.6 - 7.4 kW	sur demande
WRA70	1146	570	740	3.6 - 7.4 kW	sur demande
WRA85	1220	570	740	9.0 kW	sur demande
WRA95	1500	735	926	10.3 - 16.0 kW	sur demande
WRAA3	1500	735	926	10.3 - 16.0 kW	sur demande
WRAA6	1500	735	926	10.3 - 16.0 kW	sur demande
WRAA8	1930	900	1200	18.9 - 33.0 kW	sur demande
WRAB4	1930	900	1200	18.9 - 33.0 kW	sur demande
WRAB8	1930	900	1200	18.9 - 33.0 kW	sur demande
WRAC2	1930	900	1200	18.9 - 33.0 kW	sur demande
WRAC8	2000	1250	1250	41.2 - 51.0 kW	sur demande
WRAD8	2000	1250	1250	41.2 - 51.0 kW	sur demande


Accessoires pour WRA

Article	Description	Prix
LASERPACK 0.5K	Précision de température de +/- 0.5K (standard +/- 2K)	sur demande
LASERPACK 1.0K	Précision de température de +/- 1.0K (standard +/- 2K)	sur demande
ORLSO	Sécurité antidébordement du réservoir (si l'objet à refroidir est plus haut que le refroidisseur)	sur demande
ORLTDET	Température ambiante jusqu'à -5°C (l'appareil reste à l'intérieur)	sur demande
ORLTDE-T	Température ambiante jusqu'à -10°C (l'appareil reste à l'intérieur)	sur demande
OV20SS0	Variante INOX du refroidisseur	sur demande
ARLFA2N	Filtre à air avec polyuréthane	sur demande
ARLFA2N-ALU	Filtre à air avec cadre en aluminium	sur demande
ARLFW2	Filtres à eau	sur demande
ARLR2	Roues-Set	sur demande

Oil Chiller

ORA
O-Flow – Refroidissement à huile

Article	H	L	P	capacités frigorifique:	Prix
ORA20	720	420	580	2.1 kW	sur demande
ORA34-ORA70	1146	570	740	3.4 - 7.0 kW	sur demande
ORA95-ORAA6	1146	570	740	10.0 - 16.0 kW	sur demande



Peltier - Refroidisseur

Peltier - Refroidisseur

Les unités de refroidissement Peltier climatisent votre armoire électrique de manière fiable et précise. Notre Peltier les unités de refroidissement permettent d'isoler hermétiquement l'intérieur de l'armoire électrique du monde extérieur, qui garantit une régulation efficace et sans problème de la température à l'intérieur comme à l'extérieur. peut être garantie.

Nos unités de refroidissement Peltier pour la climatisation d'armoires et de boîtiers de commande combinent de qualité avec les avantages de la technologie Peltier. Il s'agit, par exemple, du passage à l'euro.

L'installation complètement indépendante de la position et une mise en service simple et rapide la mise en service par le raccordement électrique. Les unités de refroidissement Peltier pour la climatisation d'armoires électriques peuvent être équipées de capteurs et de commandes.

L'électronique de contrôle, si nécessaire. Cela permet d'éviter la formation d'eau de condensation et de garantir un haut niveau de sécurité et un haut degré d'efficacité de nos refroidisseurs d'armoires électriques Peltier est atteint.



Classe de protection: IP67

Article	Description	H	L	P	Capacité de refroidissement (L35 / L35)	Voltage	Prix
FL-104-C	Peltier - Refroidisseur	195	132	154	54W	24 V-DC	613.00
FL-208-C	Peltier - Refroidisseur	268	195	154	106W	24 V-DC	1050.00
FL-316-C	Peltier - Refroidisseur	390	269	154	229W	24 V-DC	1866.00
FL-208-AC	Peltier - Refroidisseur	268	195	159	124W	90 - 305 V-AC	1322.00
FL-416-AC	Peltier - Refroidisseur	480	264	159	240W	90 - 305 V-AC	2210.00
FL-536-AC	Peltier - Refroidisseur	550	376	159	450W	90 - 305 V-AC	5417.00

Article	Description	H	L	P	Capacité de refroidissement (L35 / L35)	Voltage	Prix
PSE-001-C	Déshumidificateur (UL	290	132	90	200W	24 V-DC	999.00



Accessoires

Chauffages d'armoire

EGK
120V - 240V



Article	Watt	H	Prix
EGK 010	10W	50	44.15
EGK 020	20W	60	50.85
EGK 030	30W	70	55.80

Chauffages d'armoire

EHG
110V - 250V / UL



Article	Watt	H	Prix
EHG 015	15W	65	63.30
EHG 030	30W	65	69.55
EHG 045	45W	65	73.25
EHG 060	60W	140	101.10
EHG 075	75W	140	107.00
EHG 100	100W	140	112.20
EHG 150	150W	220	146.50

Chauffages d'armoire

ECH
120V - 240V / UL
Peu de surface
Protection isolée (plastique)



Article	Watt	H	Prix
ECH 50	50W	110	76.75
ECH 100	100W	150	107.70
ECH 150	150W	150	142.55

Heizgerät

RC
(Prévention efficace contre la condensation)



Article	P	Prix
RC 016/08	8W	19.65
RC 016/10	10W	21.05
RC 016/13	13W	25.95

Résistances chauffantes ventilées

EGL
UL



Article	Description	Prix
EGL 250UL230	250W / 230V	196.45
EGL 250UL115	250W / 115V	196.45
EGL 400UL230	400W / 230V	222.20
EGL 400UL115	400W / 115V	222.20

Résistances chauffantes ventilées

ECR / UL
(avec thermostat intérieur)



Article	Description	Prix
ECR 350	350W / 230V UL	308.45
ECR 550	550W / 230V UL	350.50

Résistances chauffantes compactes

EGC 110V - 230V / UL
Peu de surface
Protection isolée (plastique)



Article	Description	Prix
EGC 150230	150W / 230V	153.60
EGC 150120	150W / 120V	153.60
EGC 250230	250W / 230V	160.35
EGC 250120	250W / 120V	160.35
EGC 400120	400W / 120V	176.40
EGC 400230	400W / 230V	176.40

Hygrostats

ETF



Article	Description	Prix
ETF 2000	mécanique	138.60
ETF 5000	électrique	89.95

Hygromat / Thermostat

ETF / UL
0°C bis +60°C



Article	Description	Prix
ETF 012	100V - 240V	225.45

Thermostats

ETR
0°C bis +60°C



Article	Description	Prix
ETR 201	Réglage d'appareils / de refroidissement (bleu)	26.05
ETR 202	Réglage d'appareils / chauffants (rouge)	26.05
ETR 203	Ouvert / fermé (UL)	51.70

Accessoires

Eclairage LED T6

LED 200V - 240V



Article	Description	Prix
LED_T6	Vis incluses / Fixation magnétique / incl. câbles 1.8m	45.60

Eclairage 230-IRVM

incl. UL / 230V
vissable ou magnétique
Avec détecteur de mouvement



également
disponible avec
12 - 48VDC /
24VAC/DC

Article	Description	Prix
LED_230-IRVM	Vis incluses / Fixation magnétique	114.4
LED_IRVM	Prise de raccordement à 2 pôles	10.30

Eclairages LED 025

LED 110V - 230V
Voltage universelle



également
disponible avec
24 - 48VDC

Article	Description	Prix
LED 025	fixation par vis	104.75
LED 025_Magnet	Magnet	122.85
LED 025_Mag_B	Magnet avec détecteur de mouvements	208.60

Eclairages compacts SL025

SL
prise incl.



Article	Description	Prix
SL 025 DE	230V / Schuko	118.55
SL 025 US	120V / USA (UL)	159.75

Câbles et Connecteurs pour LED 025



Article	Description	Prix
LED_connecteurs	--	10.00
LED_câbles	2m	18.75

Eclairage avec fixation magnétique SL025

SL
prise incl.



Article	Description	Prix
SL 025 DE_Magnet	230V / Schuko	171.55

Schaltschrankleuchte LTL LED

LTL_LED
inkl. Steckdose und
Türenscharter



Article	Description	Prix
LTL_LED_CH	13W / 110-240V / 50-60HZ	196.15
LTL_LED_DE	13W / 110-240V / 50-60HZ	183.95

Câble en spirale pour LTC

TD
(UE 1 pièces)



Article	Description	Prix
Câble spirale	TD 3x1m noir	21.40

Connecteurs pour LTL LED

COF / COM
(VPE 1Stk.)



Article	Description	Prix
COF05	connecteurs (femelles)	10.20
COM05	connecteurs (mâles)	9.60

Interrupteurs de porte

DSW



Article	Description	Prix
DSW 01	Interrupteur de porte (UL)	42.50

Câbles pour LTL LED

CLF / CLM
(UE 1 pièces)



Article	Description	Prix
CLF3005	Câble principal 3m alimentation	13.75
CLM1005	1m câble de jonction avec connecteur	10.65
CLM1055	1m câble de jonction avec connecteur d'alimentation et de sortie	21.65

Accessoires

Prises d'alimentation

LPS



Article	Description	Prix
LPS 10	Schuko / VDE	40.00
LPS 10 CH	SEV	53.65
LPS 10 USA	USA / Kanada (UL)	53.65

Pochette à plan

DRA



Article	Description	Prix
DRA 04	plastique A4 (format haut)	7.90

Bouchons aérateurs de pression

PVD / EDA



Article	Description	Prix
PVD 02-55	IP55 / ABS / AC (UE 2 pcs)	23.35
EDA 40	IP66 / Polyamid (UE 2 pcs.)	24.90
EDAS 40	IP66 / Edelmetall (UE 1 pcs.)	181.65

Profilés, Rail-DIN



Article	Description	Prix
	Voir liste de profilés	--

Bouchon d'écoulement

DWP



Article	Description	Prix
DWP 02	IP 44	43.15

Vis auto taraudeuses Torx

CNT

(UE 250 pièces)

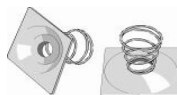


Article	Description	Prix
CNT 05	M5 pour montage d'access	57.80
CNT 06	M6 pour montage d'access	75.80

Ecrous coulissants pour le montage de rails

GLM

(UE 50 pièces)



Article	Description	Prix
GLM 20-6	pour CP 1020/U M6	73.55
GLM 20-8	pour CP 1020/U M8	73.55
GLM 40-6	pour CP 1040/U M6	84.70
GLM 40-8	pour CP 1040/U M8	84.70

Ecrous à cage

CNM

(UE 50 pièces)



Article	Description	Prix
CNM 615	M6	34.10
CNM 815	M8	56.80

Vis pour écrous cage

CNS

(UE 250 pièces)



Article	Description	Prix
CNS 612	M6 x 12	58.10
CNS 812	M8 x 12	65.80

Peinture de retouche

BFT

(12ml)



Article	Description	Prix
BFT 7035	RAL 7035 (gris clair)	20.10

Bombe de peinture

BFP

Bombe de peinture



Article	Description	Prix
BFP 7035	RAL 7035 (gris clair)	21.75

Systèmes de suspension HMA I-080



Rotules HMA I-080

HMA - Rotules
RAL 7016



Article	Description	Prix
40101-02	Rotule d'extension	509.40
40102-02	Rotule murale	408.10
40103-02	Rotule intermédiaire	493.00

Accouplements rotatifs HMA I-080

HMA - Acc. rotatifs



Article	Description	Prix
40105-02	Accouplement rotatif	186.20
40106-01	Bride murale	107.70
40107-02	Acc. pour tube vertical à un coffret peu pro	205.40
40108-02	Acc. rot. en équerre	295.20
40109-02	Acc. rot. en équerre pour coffret peu prof.	373.10
40121-01	Rotofix	440.90

Accouplement pour coffret PLG avec profondeur 60mm et 90mm
(voir page 36 dans la liste de prix pour le coffret PLG)

Equerres HMA I-080

HMA - Equerres
RAL 7016



Article	Description	Prix
40104-01	Equerre fixe	159.70
40125-02	Equerre rotative	434.70

Adaptateurs d'inclinaison HMA I-080

HMA - Adaptateurs
RAL 7016



Article	Description	Prix
40110-01	Adaptateur d'inclinaison 10° fixe	72.30
40111-01	Adaptateur d'inclin. 10° pour coffret peu profond	72.30
40118-01	Adaptateur d'inclin. par pas / 25kg / „gris“	115.40
40118-02	Adaptateur d'inclin. par pas / 25kg / „noir“	129.30
40119-01	Adaptateur d'inclin. réglable 2x30° 75kg / „noir“	349.90

Adaptateurs HMA I-080

HMA - Adapter
RAL 7016



Article	Description	Prix
40112-01	Adaptateur de boîtier VESA 75	120.50
40115-01	Adaptateur pour lumière	43.70

Plaques HMA I-080

HMA - Plaques de protections
de câbles / RAL 7016



Article	Description	Prix
40190-01	Plaque de prot. de câbles	35.70
40190-34	Plaque de prot. de câbles pour coffret peu profond	38.80
40190-02	Plaque d'adapt. VESA 100	38.80

Tubes profilés HMA I-080

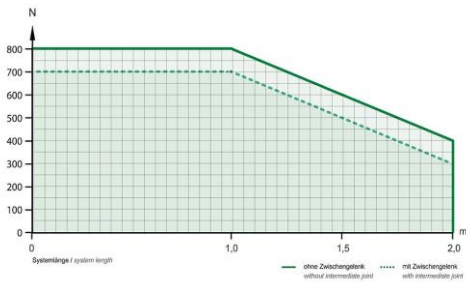
HMA - Tubes profilés
RAL 7035



Article	Description	Prix
40130-0250	Tubes profilés 250mm	51.90
40130-0500	Tubes profilés 500mm	82.30
40130-1000	Tubes profilés 1000mm	148.90
40130-1500	Tubes profilés 1500mm	274.40
40130-2000	Tubes profilés 2000mm	288.00

- ▶ Profilé extrudé en aluminium
- ▶ Tube profilé 62 x 85mm
- ▶ Charge de 800 N à 1'000mm
- ▶ Poids tube profilé: env. 6 kg/m

Diagramme de charge HMA



La longueur horizontale du tube profilé détermine la capacité de charge du système (80kg ≈ 800N). Le poids net ne doit pas être calculé.

HMA I-080

HMA
Syst. de tube rond
Ø 48mm



Article	Description	Prix
40116-01	Adapt. d'angle HMA / RAL 7016	200.50
40117-01	Accouplement HMA / RAL 7016	187.40
30101-01	Palier d'incl./ rot HMA / RAL 7016	533.00
40140-0250	Tube rond HMA / 250mm / RAL 7035	54.40
40140-0500	Tube rond HMA / 500mm / RAL 7035	65.40
40140-0750	Tube rond HMA / 750mm / RAL 7035	76.80

=> Charge de tube rond: env. 1,6 kg/m

151

Systèmes de suspension HMA I-130

- Systèmes de suspension profilé en aluminium extrudé avec grande flexibilité de raccordement



Article	Prix
Composants RAL 7016	sur demande
Tube profilé RAL 7035	sur demande

Diagramme de charge HMA I-130



Systèmes de suspension HMA I-225

- Système de suspension pour câbles et prises de courant avec canal ouvert.

- Couleur RAL 7035



Rotule murale HMA I-225



Article	Description	Prix
4-5-3	Rotule murale	785.70

Rotule d'extension HMA I-225

RAL 7035



Article	Description	Prix
4-5-1	Rotule d'extension	926.40

Rotule intermédiaire HMA I-225

RAL 7035



Article	Description	Prix
4-5-4	Rotule intermédiaire	329.50

Rotule murale HMA I-225



Article	Description	Prix
4-5-2	Rotule murale	884.50

Rotule intermédiaire HMA I-225

RAL 7035



Article	Description	Prix
4-5-5	Accouplement	489.10

Limitation de rotation HMA I-225

RAL 7035



Article	Description	Prix
4-5-2 DBG	Limitation de rotation	151.70

Accouplement en équerre HMA I-225

RAL 7035



Article	Description	Prix
4-5-8	Accouplement en équerre	778.10

Tube profilé HMA I-225

RAL 7035



Article	Description	Prix
--	Pour la version profil de charge HM s'agit d'un tube est ouvert en acier avec une bonne résistance et soudabilité. Le tube profilé peut être sur demande ouvert, ouvert avec renforcement ou fermé.	sur demande

Colonnes standards HMA I-225

RAL 7035



Article	Description	Prix
4-5-6SF1	Col. std. H=1000mm Flasque 190x120x12mm	444.80
4-5-6SF2	Col. std. H=1000mm Flasque 300x300x10mm	470.20

Adaptateur d'angle

RAL 7016



Article	Description	Prix
40128-01	Adaptateur d'angle HMA I-225 et HMA I-080	sur demande

Adaptateurs d'inclinaison réglable HMA I-225

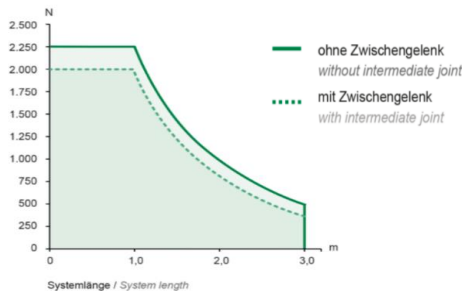
RAL 7016



Article	Description	Prix
7-3-94	Adapt. d'inclinaison réglable type léger jusqu'à 30Nm	424.50
7-3-95	Adapt. d'inclinaison réglable type moyen jusqu'à 80 Nm	489.10
7-3-96	Adapt. d'inclinaison réglable GGG type lourd jusqu'à 140Nm	565.30

Le type d'adaptateurs d'inclinaison est déterminé selon le couple.

Diagramme de charge HMA I-225



La longueur horizontale du tube profilé détermine la capacité de charge du système.

Bras mobiles

HMA I-Lift 25
Bras mobiles



Article	Description	Prix
Lift 25	Compatible HMA I-080 Plage de charge: 1.5 - 31kg Longueur du système: 500, 650, 800 et 950mm Débattement: 420, 620, 820 et 1000mm	sur demande

Bras mobiles

HMA Lift 65
Bras mobiles
(S oder L)



Article	Description	Prix
HMA Lift 65	Compatible HMA I-080/I-130/I-225 Plage de charge: 5 - 65kg Longueur du système: 635mm (S) / 895mm (L) Débattement haut: 500mm (S) / 900mm (L) Débattement bas: 631mm Limiteur de course hydraulique disponible	sur demande

Bras mobiles

HMA Lift 350
Bras mobiles



Article	Description	Prix
HMA 350	Compatible HMA I-080 / HMA I-225 Plage de charge: 5.0 - 60kg Longueur du système: 548mm Débattement haut: 260mm Débattement bas: 250mm Limiteur de course hydraulique disponible	sur demande

Bras mobiles

HMA Lift 380
Bras mobiles



Article	Description	Prix
HMA 380	Compatible HMA I-080 / HMA I-225 Plage de charge: 5.0 - 60kg Longueur du système: 846mm Débattement haut: 450mm Débattement bas: 440mm Limiteur de course hydraulique disponible	sur demande

Les bras mobiles avec un limiteur de course continu sont disponibles pour une plage de charge de 2.5 à 200kg

Boîtier PLG



Les boîtiers PLG sont variables en hauteur et largeur. (max. 600x700mm).



Les coffrets sont modulables et disponibles en large variété de hauteurs, largeurs et profondeurs.



Basic: 60, 90, 130 et 210 mm



Touch: 60, 90, 130 et 210 mm



Cool: 130 et 210 mm

La plaque avant peut être encastrée depuis l'intérieur ou depuis l'extérieur par vis / goujon.

Usinage de la plaque avant / arrière et de la fixation du système de suspension possible sur demande.



La plaque arrière peut être vissée ou montée sur charnières à la livraison



La profondeur du profilé est de 90, 130 ou 210mm. Possibilité de combinaison avec porte de profondeur 60 mm ou 90 mm.



Aluminium clair / cadre RAL 7016 / IP54

Armoires de réseau 19"

Standard Armoires de réseau 19"

- ▶ à l'avant: Porte vitrée
- ▶ fermeture: Poignée pivotante avec bouton poussoir
- ▶ à l'arrière: ouvert
- ▶ en haut: Plaque de toit
1 x Brosse passe câble
1 x Filtre de sortie GHF 30
- ▶ en bas: ouvert
- ▶ côté latéral: ouvert
- ▶ couleur: RAL 7035 (gris clair) structuré
Autres couleurs sur demande
- ▶ montage: vide



Armoires de réseau 19"

MCS-IT

Article	Unité	H	L	P	Prix
MCS 20068-IT	42	2000	600	800	1496.00
MCS 20088-IT	42	2000	800	800	1543.00
MCS 200610-IT	42	2000	600	1000	1777.00
MCS 200810-IT	42	2000	800	1000	1920.00

A partir d'une profondeur de 1000mm, l'armoire est montée en deux parties. Autres dimensions sur demande.

Porte vitrée G

Poignée pivotante avec bouton poussoir

Article	H	L	Prix
DNG 2006-IT	2000	600	703.00
DNG 2008-IT	2000	800	822.00

Portes en verre acrylique teinté sur demande.

Portes en tôle perforée DL

DIN DB 3mm / Tôle perforée avec 64% de perméabilité à l'air.

Article	H	L	Prix
DL 2006-IT	2000	600	789.00
DL 2008-IT	2000	800	868.00

Portes en tôle DN

Fermeture DIN DB 3mm

Article	Description	H	L	Prix
DN 2006	-	2000	600	301.70
DN 2008	-	2000	800	331.80
DNMK 01	Kit de montage de porte	-	-	36.80
LLH 501N	Poignée standard	-	-	85.50
LHC 536	Poignée avec bouton poussoir	-	-	16.20

Parois arrière CRP

CRP / Vissée

Article	Description	H	L	Prix
CRP 2006	-	2000	600	166.40
CRP 2008	-	2000	800	191.30
CRPK 08	Kit de fixation	-	-	29.20

Parois latérales

SPM
(UE 2 pièces)

Article	H	L	Prix
SPM 2008	2000	800	308.00
SPM 2010	2000	1000	400.90

Equerres de fixation

Article	Description	Prix
CCI 06	(UE 6 pièces)	42.30

Autres accessoires

Socle: Liste de prix Swibox sous accessoires MCS/MCD et MKS /MKD (page 30)

Cadre pivotant: Liste de prix Swibox sous cadre pivotant (page 37)

Variantes de montage 19" 42 HE

Article	H	L	Prix
CIP 42-V1-600	2000	600	218.30
CIP 42-V1-800	2000	800	248.50

Article	H	L	Prix
CIWR 42-V2-600	2000	600	485.30
CIWR 42-V2-800	2000	800	508.50
CID 42-V2-600	2000	600	493.40
CID 42-V2-800	2000	800	529.40
CID 42-V2-1000	2000	1000	578.10



CIP42-V1



CIWR42-V2

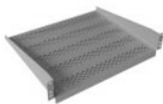


CIP42-V2

Accessoires armoires de réseau 19"

Rayon fixe 19"

fixation à l'avant
charge admissible 25kg
perforée
hauteur: 2U (unités)



Article	Description	L	P	Prix
FT 19	Rayon fixe	450	380	106.40

Rayon fixe 19" Armoire

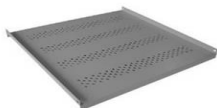
Armoire
hauteur: 14mm



Article	Description	L	P	Prix
FT 6 vario	Armoire	450	600	129.20
FT 8 vario	Armoire	450	800	135.20
FT 10 vario	Armoire	450	1000	150.60

Rayon d'appareils / Rayon coulissant

- ▶ pour charges jusqu' à 100kg
- ▶ fixation avant et arrière sur toute la largeur de l'armoire (Armoire sans 19" profile)
- ▶ Autres armoires sur demande



Tablette coulissante 19" VTS

Max. Charge: 500N
Hauteur : 1U



Article	Description	L	P	Prix
VTS 1470	Dépôt 600x470	19"	500	134.00
VTS 1597	Dépôt 600x597	19"	600	145.00

Dispositif insérable DIN

3U 19" à l'avant réglable



Article	Prix
DE 19	172.10

Glissière

Glissière vissée
ou système de clics (*C)



Article	Description	Prix
L279	Guide du logement D=279 / 980N	sur demande
L406	Guide du logement D=406 / 980N	sur demande
L405C	Guide du logement D=406 / 490N / Click-in	sur demande
L470	Guide du logement D=470 / 980N	sur demande
L470C	Guide du logement D=470 / 490N / Click-in	sur demande
L597	Guide du logement D=597 / 980N	sur demande
L700	Guide du logement D=700 / 980N	sur demande

Le tablier du clavier DKB

19"
Hauteur: 1U



Article	Description	Prix
DKB 02	tablette clavier rétractable	sur demande

Matériel de fixation 19



Article	Description	Prix
19" DN-Set	Set de fixation 19" DN - 4 Ecrous Tuflex M6 - 4 Ecrous borgnes M6 - 4 Vis M6 x 14	4.60
19" ASA-Set	Set de fixation 19" ASA - 4 Ecrous Tuflex M6 - 4 Ecrous borgnes M6 - 4 Vis M6 x 16	3.80

Accessoires armoires de réseau 19"

Bande à sorties multiples

SDLV



Article	Description	Prix
SDLV 8-19"	8 x T13 largeur 19" noir - boîtiers en aluminium anodisé - équerres pour montage, montées à l'avant ou à l'arrière - alimentation TD 3x1,0mm ² T12 3m noir - H-44mm (1U), P-50mm, L-variable - réseau de prise apparente 44mm	122.00
SDLV 10	10 x T13 noir - boîtiers en aluminium anodisé - équerres pour montage, montées à l'avant ou à l'arrière - alimentation TD 3x1,0mm ² T12 3m noir - H-44mm (1U), P-50mm, L-variable - réseau de prise apparente 44mm	148.40
MH	Support magnétique pour SDLV (2 pièces)	14.90

Autre variante livrable sur demande avec:

- ▶ Prise en blanc ou en orange
- ▶ Voyant-témoin
- ▶ Interrupteur basculant
- ▶ Combinaison de coupe-circuit de surtension et de filtrage antiparasite
- ▶ Prise T 23 16A
- ▶ FLF – découper vide
- ▶ Boîtier vide avec une longueur max. de 2m
- ▶ Disjoncteur de protection FI

Brosse passe-câbles



Article	Prix
Brosse passe-câbles 40mm	#NV

Roues pour armoires

SR
(Set de 4 pièces)



Article	Description	Prix
SR 280-MCS	charge max. 70kg/Rôle	222.40
SEDS	charge max. 40kg/Rôle	108.80

Pieds de réglage

NF



Article	Description	Prix
NF M10	Jeu de pieds isolant (4 pièces)	52.30
NF M12	Jeu de pieds isolant (4 pièces)	53.60
NF M16	Jeu de pieds isolant (4 pièces)	54.80

Faux panneaux 19"

Aluminium incolore éloxé (3mm)



Article	Description	Prix
BP 1 HE	1 unité	23.10
BP 2 HE	2 unités	32.40
BP 3 HE	3 unités	42.30
BP 4 HE	4 unités	52.30
BP 5 HE	5 unités	61.00

Autres dimensions sur demande.

Châssis de distribution

Base de châssis ZL
(sans éléments)



Article	Prix
Exécutions diverses	sur demande

Barres de terre

EL



Article	Description	Prix
EL	Barre de terre	42.30
EK	Borne de terre	11.90

Panneau de rangement

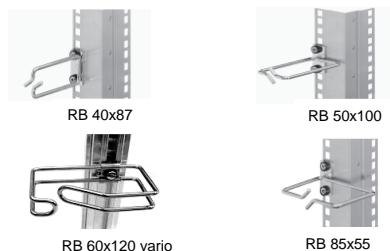
RP



Article	Description	Prix
RP	1U avec 4 étriers métalliques	51.10

Etriers de rangement

RP



Article	Description	Prix
RB 40x87	chromé	16.90
RB 50x100	chromé	17.70
RB 85x55	chromé	17.80
RB 60x120	vario chromé	17.50

Accessoires armoires de réseau 19"

Ventilateur à filtre

Tension de secteur: 230V
 Pour montage dans le toit
 Autres tensions sur demande



Article	Description	Prix
--	voir page 44 sous ventilateur de toit	--

Thermostats

ETR
 0°C - +60°C



Article	Description	Prix
ETR 201	Réglage des app. de refroidissement (bleu)	26.05
ETR 202	Réglage des app. chauffants (rouge)	26.05
ETR 203	ouvert / fermé	51.70

Câble germé

KS / KH
 ▶ Trep armoire H-6
 ▶ Aluminium



Article	Description	Prix
--	Différents types d'installation selon les besoins du client	--

Armoires normalisées NS 4

Armoires normalisées NS 4

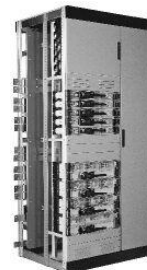
- ▶ à l'avant: Porte avec serrure standard (4-pans 6mm)
- ▶ à l'arrière: Ouvert
- ▶ en haut: Tôle de couverture sans découpe
- ▶ en bas: Ouvert
- ▶ côté: Ouvert
- ▶ couleur standard: structurée
 - RAL 7032 (gris silex)
 - RAL 7035 (gris clair)
 - RAL 5015 (bleu ciel)
 - RAL 5010 (bleu gentiane)
 - RAL 3003 (rouge rubis)
 - RAL 2004 (orange claire)
 - RAL 2000 (jaune orange)



- ▶ protection: IP 54
- ▶ profilés: 100mm en haut et en bas

=> Armoire standard NS 4 et accessoires disponibles sur demande

Sasil NS 4



L'armoire NS 4 Sasil est préparée spécialement pour le système de Jean Müller.
 Les réglottes Sasil ne doivent plus qu'être introduites et raccordées.
 Les modules et les protections peuvent être faits au souhait du client.

=> Sasil NS 4 Schrank und Zubehör auf Anfrage erhältlich.



NS 4 - Cabinet en construction modulaire à usage
 (H x L x P / 1800 x 2800 x 1800mm)

Coffrets muraux 19"

Coffret au sol ou mural

- ▶ à l'avant: Port vitrée
- ▶ à l'arrière: Porte arrière avec fermeture rapide
- ▶ en haut: Fermé avec une brosse pour entrée de câbles
- ▶ en bas: fermé (Coffret est rotatif)
- ▶ côté latéral: Paroi latérale avec Fermeture rapide
- ▶ inclus: 2x 19" ASA-profilés Réglable à l'avant
- ▶ couleur: RAL 7035 (gris clair)



Article	U	H	L	P	Prix
SED 093	9	480	600	600	712.70
SED 123	12	614	600	600	779.60
SED 153	15	747	600	600	846.60
SED 183	18	880	600	600	918.30
SED 213	21	1014	600	600	1010.40
SED 243	24	1147	600	600	1088.20

Autres dimensions sur demande.

Accessoires pour coffrets 19"

Article	Description	Prix
SWB	Équerres murales de montage	39.90
SEKH	Echelon pour câbles latéral / arrière	23.20
NF M10	Pieds de réglage (4 pièces)	52.30
SEDS	Roulettes (4 pièces) Charge max. 40 kg / Roue	108.80
Alt 563	Poignée avec Cylindre Ronis EK333 (Montage inclus)	41.20

Coffrets muraux 19"

MAS
IP66
Simple porte (sans platine de montage)
RAL 7035 (= R5)



Article	Description	H	L	P	Prix
MAS 0406021PE	sans platine de mont.	400	600	210	147.60
MAS 0606021PE	sans platine de mont.	600	600	210	161.00
MAS 0606026PE	sans platine de mont.	600	600	260	204.30
MAS 0606030PE	sans platine de mont.	600	600	300	220.50
MAS 0606040PE	sans platine de mont.	600	600	400	308.40
MAS 0806021PE	sans platine de mont.	800	600	210	205.70
MAS 0806026PE	sans platine de mont.	800	600	260	227.00
MAS 0806030PE	sans platine de mont.	800	600	300	250.80
MAS 0806040PE	sans platine de mont.	800	600	400	351.30
MAS 1006026PE	sans platine de mont.	1000	600	260	267.30
MAS 1006030PE	sans platine de mont.	1000	600	300	294.60
MAS 1206030PE	sans platine de mont.	1200	600	300	369.40

Les coffrets MAS peuvent être utilisés comme armoires murales IP66 19" avec des profilés AVP 19".

Répartiteur LAN

- ▶ à l'avant: Porte en tôle ou plexi DIN-double rebord 3mm
- ▶ à l'arrière: Fermé
- ▶ en haut: Kit de passage de câbles
- ▶ en bas: avec brosse
- ▶ côté latéral: fermé / ouvert
- ▶ inclus: 2x 19" ASA-profilés côté latéral vertical
- ▶ couleur: RAL 7035 (gris clair)



Article	U	H	L	P	Prix
LW 4	4	505	450	220	693.60

Autres dimensions sur demande.

Racks muraux

- ▶ Construction: aluminium ou acier
- ▶ Profondeur: 300 – 500mm, réglable
- ▶ Kit de mont.: avec châssis monté
- ▶ couleur: RAL 7035 (gris clair)



Article	U	H	L	Prix
WR 03	3	208	550	344.40
WR 05	5	297	550	379.10
WR 07	7	385	550	417.20
WR 09	9	474	550	436.40
WR 12	12	607	550	496.30
WR 15	15	739	550	552.50
WR 18	18	872	550	611.10
WR 21	21	1005	550	651.70
WR 24	24	1138	550	679.10
WR 27	27	1270	550	729.50
WR 30	30	1403	550	789.20
WR 33	33	1543	550	849.00
WR 36	36	1676	550	908.70
WR 39	39	1810	550	968.60
WR 42	42	1943	550	1028.30
WR 44	44	2032	550	1058.40

Coffrets muraux 19"

Pattes de fixation

AW
(UE 4 pièces)



Article	Description	Prix
AW 41	Acier, galvanisé	9.40

19" - Profile

AVP



Article	U	Prix
AVP 0600	12	45.70
AVP 0800	17	55.10
AVP 1000	20	77.80
AVP 1200	26	81.40

Seulement pour armoire murale de 600 mm largeur.

19" Montage dans un boîtier MAS

Article	Description	U	Prix
CIP12-MAS	réglable en profondeur / monté	12	282.90
CIP17-MAS	réglable en profondeur / monté	17	298.50
CIP20-MAS	réglable en profondeur / monté	20	320.20
CIP26-MAS	réglable en profondeur / monté	26	344.30



Profils

Profils

Profilé en aluminium
Barre de 3m
(UE 16 pcs.)



Article	Dimension	Prix
293.095.000	25 x 14 mm	23.20

Profils

Profilé en aluminium
Barre de 3m
(UE 16 pcs.)



Article	Dimension	Prix
293.100.011	32 x 20 mm	19.30

Profils

Profilé en aluminium
Barre de 3m
(UE 16 pcs.)



Article	Dimension	Prix
293.097.000	25 x 20 mm	29.80

Profils

Profilé en aluminium
Barre de 3m
(UE 10 pcs.)



Article	Dimension	Prix
293.100.003	32 x 20 mm	27.60

Profils

Profilé en aluminium
Barre de 3m
(UE 10 pcs.)



Article	Dimension	Prix
293.096.000	32 x 25 mm	55.45

Profils

Profilé en aluminium
Barre de 3m
(UE 10 pcs.)



Article	Dimension	Prix
293.100.005	32 x 20 mm	31.20

Profils

Profilé en aluminium
Barre de 3m
(UE 10 pcs.)



Article	Dimension	Prix
293.191.000	25 x 30 mm	41.60

Profils

Profilé en aluminium
Barre de 3m
(UE 10 pcs.)



Article	Dimension	Prix
293.100.001	32 x 10 mm	16.30

Profils

Profilé en aluminium
Barre de 3m
(UE 16 pcs.)



Article	Dimension	Prix
293.097.002	35 x 12	22.15

Profils

Profils en acier
Rail-DIN / 2m



Article	Dimension	Prix
290.048.001	35 x 7.5 mm (UE 20 pcs.)	5.95
290.048.002	35 x 15 mm (UE 10 pcs.)	9.45
290.048.100	35 x 7.5 mm / perforé (UE 20 pcs.)	7.30
290.048.200	35 x 15 mm / perforé (UE 10 pcs.)	10.65

Profils

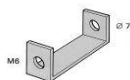
Profilé en aluminium
Barre de 3m
(UE 10 pcs.)



Article	Dimension	Prix
293.097.001	35 x 20	28.75

Etriers / Ecrrous

Etriers



Article	Largeur	Prix
91.410.542-01	40	4.40
91.410.542-02	60	4.10
91.410.542-03	80	4.30

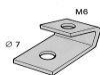
Ecrrous à insérer

Acier 20 x 20 x 4mm



Article	Description	Prix
419.517.033	M3	0.40
419.517.035	M4	0.40
419.517.036	M5	0.40
419.517.037	M6	0.40
419.517.038	M8	0.40

Etrier



Article	Largeur	Prix
91.704.515-01	16	4.40

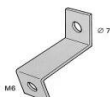
Ecrrous à insérer

Acier 20 x 20 x 4mm



Article	Description	Prix
22.115.110-03	M3 avec anneau en caout	0.65
22.115.110-04	M4 avec anneau en caout	0.65
22.115.110-05	M5 avec anneau en caout	0.65
22.115.110-06	M6 avec anneau en caout	0.65
22.115.110-08	M8 avec anneau en caout	0.65

Etrier



Article	Largeur	Prix
91.704.528-01	62	3.55

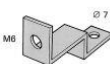
Ecrrous à insérer

Aluminium 25 x 25 x 10mm



Article	Description	Prix
91.922.119-25	M5	2.15
91.922.119-26	M6	2.15
91.922.119-28	M8	2.15

Etrier pour traverse



Article	Largeur	Prix
91.122.509-01	40	4.50

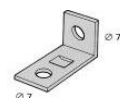
Ecrrous à insérer

Acier 25 x 25 x 10mm



Article	Description	Prix
419.517.109	M10	2.55
419.517.110	M12	2.55

Winkel



Article	Prix
91.410.503-01	#NV

Ecrrous à insérer en biais

Acier 20 x 10 x 4mm

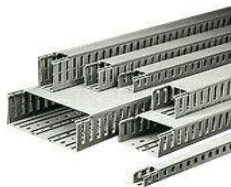


Article	Description	Prix
419.518.020	M4	0.45
419.518.021	M5	0.45
419.518.022	M6	0.45

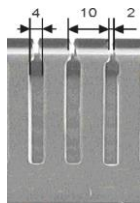
Caniveaux de câbles

Caniveaux de câbles

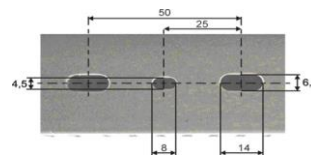
- ▶ S'éteint seul
- ▶ Bonne fermeture du couvercle
- ▶ Quasiment ininflammable
- ▶ CE, UL, CSA
- ▶ Les lamelles sont facilement prisables



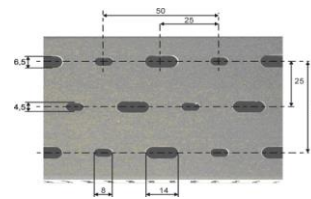
- ▶ Caniveaux de câbles type E



- ▶ Perforations dans le fond selon DIN 43659
- ▶ Largeur du caniveau 25 / 40 / 60

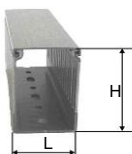


- ▶ Perforations dans le fond selon DIN 43659
- ▶ Largeur du caniveau 80 / 100 / 120



Caniveaux de câbles type E

Caniveaux de câbles type E
Lamelles étroites
(Barre à 2m)



Article	Barre	L	H	Prix/m
E 164	40	25	30	3.50
E 134	30	25	40	3.85
E 84	20	40	40	4.40
E 44	12	60	40	6.55
E 264	12	80	40	8.35
E 74	20	25	60	4.90
E 54	18	40	60	6.35
E 94	12	60	60	7.80
E 64	12	80	60	8.70
E 174	10	100	60	12.35
E 104	8	120	60	14.90
E 144	16	25	80	7.20
E 154	12	40	80	8.20
E 114	12	60	80	10.10
E 124	12	80	80	11.95
E 194	8	100	80	16.90
E 324	8	120	80	17.90

Caniveaux de câbles sans halogène et accessoires sur demande.

Accessoires pour caniveaux de câbles

Pour construction profilé en alu:

Article	Description	Prix
EBK 1	Boutons de fixation rapide	0.25

Pour construction sur des plaques de montage:

Article	Description	Prix
RIV 1	Vis de fixation centrale 6.5mm	0.25
RIV 2	Vis de fixation centrale 4.5mm	0.20

Attache de fils:

Article	Description	Prix
PTR	40mm -100mm (UE 100pcs.)	0.60

Outil pour:

Article	Description	Prix
PRRIV 1	Vis de fixation centrale 6.5mm	40.20
PRRIV 2	Vis de fixation centrale 4.5mm	40.20
ECUT	Pince de caniveaux de câbles	sur demande

Entrées de câbles

Entrées de câbles IP 68 / Presse-étoupes à lamelles

Matériau: Polyamide PA 6
 Joint: CR (Néoprène)
 Temp. d'utilisat.: -30° à +80°C
 Couleur: RAL 7035



Filets de raccordement métriques type court:

Article	Filet	Longueur	Câble ø	SW	UE	Prix
1555.17.10	M16 x 1.5	6mm	4.5 - 10.0mm	19	10 pièces	10.80
1555.20.13	M20 x 1.5	8mm	7.0 - 13.0mm	24	10 pièces	14.60
1555.25.17	M25 x 1.5	8mm	10.0 - 17.0mm	29	10 pièces	22.85
1555.32.25	M32 x 1.5	10mm	17.0 - 25.0mm	42	10 pièces	44.80

Filets de raccordement métriques type long:

Article	Filet	Longueur	Câble ø	SW	UE	Prix
1555.17.1.10	M16 x 1.5	12mm	4.5 - 10.0mm	19	10 pièces	12.10
1555.20.1.13	M20 x 1.5	13mm	7.0 - 13.0mm	24	10 pièces	17.20
1555.25.1.17	M25 x 1.5	13mm	10.0 - 17.0mm	29	10 pièces	24.30
1555.32.1.25	M32 x 1.5	15mm	17.0 - 25.0mm	42	10 pièces	46.10

Contre-écrous synthétiques, renforcés par fibres de verre:

Article	Filet	SW	UE	Prix
8255.17	M16 x 1.5	22	10 pièces	2.95
8255.20	M20 x 1.5	26	10 pièces	3.05
8255.25	M25 x 1.5	32	10 pièces	4.95
8255.32	M32 x 1.5	41	10 pièces	8.20

Presse-étoupes avec joint en 2 parties

Matériau: Laiton nickelé
 Joint: TBE
 Temp. d'utilisat.: -40° à +100°C



Article	Filet	Longueur	Câble ø	SW	UE	Prix
1000.17	M16 x 1.5	5mm	6.0 - 10.5mm	19	10 pièces	25.80
1000.20	M20 x 1.5	6mm	8.0 - 15.0mm	24	10 pièces	32.00
1000.25	M25 x 1.5	7mm	12.5 - 20.5mm	30	10 pièces	58.45
1000.32	M32 x 1.5	8mm	17.0 - 25.5mm	36	10 pièces	84.05

Contre-écrous:

Article	Filet	SW	UE	Prix
8000.17	M16 x 1.5	19	10 pièces	3.60
8000.20	M20 x 1.5	24	10 pièces	4.30
8000.25	M25 x 1.5	30	10 pièces	6.35
8000.32	M32 x 1.5	36	10 pièces	13.35

Manchons de torsion avec décharge de traction / IP67

Matériau: EPDM sans halogène
 Temp. d'utilisat.: -40° à +110°C
 Résistant aux produits chimiques et intempéries
 Couleur: RAL 7001



Manchons de câble avec décharge de traction :

Article	N-grandeur	Trou ø	Câble ø	Épaisseur de paroi	UE	Prix
14.582.34	M16	16.5mm	5.0 - 9.0mm	1.0 - 4.0 mm	10 pièces	2.25
14.582.35	M20	20.5mm	8.0 - 13.0mm	1.0 - 4.0 mm	10 pièces	3.20
14.582.36	M25	25.5mm	11.0 - 17.0mm	1.0 - 4.0 mm	10 pièces	3.95
14.582.37	M32	32.5mm	15.0 - 20.0mm	1.0 - 4.0 mm	10 pièces	4.35
14.582.38	M40	40.5mm	19.0 - 28.0mm	1.0 - 4.0 mm	10 pièces	9.30

Entrées de câbles

Manchons de torsion sans décharge de traction

Matériau: Polyéthylène et thermoplastique Elastomère

Temp. d'utilisat.: -30° bis +80°C

Couleur: RAL 7035



Article	N-grandeur	Trou ø	Câble ø	Extérieur ø	Prix
EMT 16	M16	16.5mm	à 9.0mm	21.2mm	0.55
EMT 20	M20	20.5mm	à 13.0mm	25.2mm	0.60
EMT 25	M25	25.5mm	à 18.0mm	30.2mm	0.85
EMT 32	M32	32.5mm	à 25.0mm	37.2mm	1.40

Avec filet:

Article	N-grandeur	Trou ø	Câble ø	Extérieur ø	Prix
EMS 16	M16 x 1.5	M16	à 9.0mm	20.0mm	0.55
EMS 20	M20 x 1.5	M20	à 13.0mm	24.0mm	0.60
EMS 25	M25 x 1.5	M25	à 18.0mm	29.0mm	0.85
EMS 32	M32 x 1.5	M32	à 25.0mm	36.0mm	1.40

Plaques passe-câbles avec membrane

Matériau: EPDM IP65 (Caoutchouc, souple)

Matériau: TBE IP54 (dure)

Temp. d'utilisat.: -40° à +110°C

Couleur: RAL 7035



EPDM IP65 (Caoutchouc, souple)



TBE IP54 (dure)

Article	Flasque	Câble ø	Matériel	Prix
F1201	Gr. 1*	11 x 5-30mm	EPDM	20.15
F2202	Gr. 2*	25 x 5-26mm	EPDM	24.15
F2203	Gr. 2*	35 x 5-26mm	EPDM	25.95
F2204	Gr. 2*	3 x 24-60mm	EPDM	26.35

Article	Flasque	Câble ø	Matériel	Prix
F1155	Gr. 1*	3x21mm / 4x15mm	TBE	16.80
F1156	Gr. 1*	4x16mm / 6x16mm	TBE	16.80
F2162	Gr. 2*	3x30mm / 6x18mm / 16x14mm	TBE	23.70
F2163	Gr. 2*	9x18mm / 24x14mm	TBE	23.70

*Gr. 1 = 136 x 47 mm / *Gr. 2 = 217 x 85 mm

Plaques passe-câbles avec support de serrage en caoutchouc

Matériau: Acier peint

Joint: caoutchouc cellulaire

Couleur: RAL 7035

Verrouillage rapide: Acier peint / Deltrin / Hytrel



Article	Flasque MAS	Kabel ø	Orifice d'entrée	Prix
AFKF 01	Gr. 1	0 - 30mm	145mm	97.10
AFKF 02	Gr. 2	0 - 30mm	245mm	101.30
AFKF 03	Gr. 3	0 - 30mm	345mm	118.50
AFKF 04	Gr. 4	0 - 30mm	445mm	133.00

Conditions générales de vente et de livraison

1. Généralités

Les présentes conditions générales de vente et de livraison s'appliquent à tous les contrats de livraison et autres services - même futurs -, y compris les contrats de travaux et de services et la livraison de biens non fongibles. Les conditions d'achat de l'acheteur ne sont pas reconnues, même si le fournisseur les contredit à nouveau expressément après leur réception par l'acheteur.

2. Offres

Nos offres sont faites sans engagement.

3. Validité

En passant la commande, le client accepte nos conditions de vente et de livraison. Les conditions de l'acheteur qui sont contraires aux présentes conditions de vente et de livraison ne sont applicables que si nous les avons acceptées par écrit.

4. Prix et conditions de paiement

Les prix sont strictement nets, hors TVA. Paiement dans les 30 jours strictement net. Toute déduction non autorisée sera facturée ultérieurement. En cas d'expiration inutilisée du délai de paiement, il y a défaillance. Nous nous réservons le droit de modifier à tout moment nos prix et remises pour les livraisons non encore effectuées, dans la mesure où cela est dû à un changement des circonstances sous-jacentes pertinentes. Pour les petites commandes inférieures à CHF 100.00 ou EUR 100.00 (cent francs ou cent euros), nous facturons un supplément pour petite quantité.

5. Expédition, port, emballage

Le type d'envoi est laissé à notre discrétion. Les frais de port, d'emballage, de fret et d'express sont facturés au client au prix coûtant. A partir d'un montant net de facture de sFr. 1000.00 par livraison, la livraison est franco de port.

Les emballages à usages multiples doivent être retournés à Swibox AG en port payé. Dans le cas d'un envoi non affranchi, les frais de port seront déduits de l'avoir.

6. Délais de livraison

L'indication du délai de livraison prévu n'est pas contraignante. Nous nous efforçons de respecter les délais de livraison indiqués dans la mesure du possible. Le dépassement des délais de livraison ne peut donner lieu à aucune responsabilité ni à une annulation.

7. Transferts de risques

L'art. 185 CO s'applique au transfert des prestations et des risques. Tout dommage lié au transport doit être immédiatement signalé à l'entreprise de transport chargée de la livraison. Les envois ferroviaires endommagés ne doivent pas être déballés avant que le procès-verbal ait été rédigé. Aucun remplacement gratuit ne sera fourni pour les dommages causés par le transport.

8. Réclamations

Les réclamations doivent être faites par écrit dans les 5 jours suivant la réception des marchandises, sinon la livraison est réputée approuvée. En cas de réclamations justifiées, soit un remplacement sera effectué, soit un avoir sera émis conformément à notre décision. Les autres demandes sont exclues.

9. Internet / Présence sur le web

Une éventuelle présence du fournisseur sur le web ne prétend pas être complète et correcte en termes de contenu. En particulier, il ne sert pas à donner des conseils de quelque nature que ce soit. Si, sur la base du site web du fournisseur, des dispositions sont prises, cela se fait sous la seule responsabilité du fournisseur. Le fournisseur décline toute responsabilité.

Le fournisseur décline également toute responsabilité quant à l'exactitude et à l'exhaustivité des informations publiées par des tiers et accessibles - directement ou indirectement - via le site web du fournisseur. Ici aussi, l'utilisation se fait exclusivement aux risques et périls de l'utilisateur.

10. Garantie et responsabilité

La garantie est d'un an à compter de la date d'expédition. Elle couvre les défauts de matériaux et de fabrication démontrables, sauf indication contraire dans les documents de vente. Toutefois, si le fabricant accorde une période de garantie différente, c'est celle du fabricant qui s'applique. Sont exclus de la garantie les dommages dus à des modifications ou à des réparations effectuées par l'acheteur ou par un tiers, ou dus à l'usure, à la force majeure, à l'intervention de l'acheteur ou de tiers, ou au non-respect du mode d'emploi. Toutefois, notre responsabilité se limite, à notre discrétion, au remplacement ou au remboursement de la valeur facturée des articles non remplacés. Toute autre garantie, notamment la responsabilité pour les coûts de démontage ou de remontage ainsi que pour tout dommage causé directement ou indirectement par les articles livrés eux-mêmes, leur utilisation ou leurs défauts, est rejetée. Les cas de garantie doivent être signalés en détail à Swibox AG dans les 5 jours ouvrables suivant leur découverte. Sur demande, le matériel défectueux, accompagné d'une copie de la facture ou du bon de livraison, doit être envoyé à Swibox au plus tard 15 jours ouvrables après l'approbation.

11. Annulation / Livraisons partielle

L'annulation des commandes n'est possible qu'avec notre accord écrit. Les frais déjà engagés ou les augmentations de prix dues à des réductions de commandes sont à la charge de l'acheteur. Les livraisons partielles d'une commande sur appel doivent être annulées dans le délai convenu, sinon nous pouvons facturer les frais supplémentaires encourus au client.

12. Clauses commerciales internationales / Incoterms

Nous nous référons aux Incoterms 2010.

13. Réserve de propriété

Nous nous réservons un droit de propriété sur tous les articles vendus jusqu'à paiement intégral du prix de vente.

14. Exécution du contrat

Dans tous les cas, le domicile du vendeur est le lieu d'exécution.

15. le lieu de juridiction

Le lieu de juridiction dans tous les cas est le siège social de Swibox AG en Suisse. Le rapport juridique est soumis au droit matériel



Suisse

Balterswil
Swibox AG

Werkstr. 1
CH-8362 Balterswil

Tel. +41 71 929 52 42
Fax +41 71 929 52 49
info@swibox.ch

Flamatt
Swibox AG

Industriestrasse 38
CH-3175 Flamatt

Tel. +41 31 985 20 50
Fax +41 31 985 20 59
info@swibox.ch

Allemagne

Bureau technique
Swibox AG

Goldmarkstrasse 6d
D-90455 Nürnberg

Tel. +49 9122 8306588
Mobil +49 160 96574223
info@swibox.de

Hongrie

Swibox Kft.

Pécsi ut 12
HU-7831 Pellérd

info@swibox.com