

Lasttrennschalter



Lasttrennschalter mit Drehantrieb 194R, mit Sicherung

- Geräte bis 1250 A für IEC und 800 A für UL
- Berührungssicherer, kompakter Aufbau
- Abschließbar mit Vorhängeschloss
- Doppelte Unterbrechung für beidseitige Isolation der Sicherungen in AUS-Position
- Seitliche Betätigung

Lasttrennschalter mit Drehantrieb 194R, ohne Sicherung

- Geräte bis 1250 A für IEC und 1200 A für UL
- Kompaktes Befestigungsmaß für UL- und IEC-Schalter
- Erfüllt höchste Anforderungen (Gebrauchskategorien AC-22 und AC-23)



Lasttrennschalter mit Drehantrieb 194R, im Gehäuse

- Lockout-Tagout-Funktionalität
- Verwendung als Motor-Wartungsschalter
- Gehäuseoptionen
 - Thermoplaste, NEMA 4/4X
 - Lackiertes Metall, NEMA 3/4/12
 - Edelstahl, NEMA 4/4X



Lasttrennschalter

Leistungsschalter

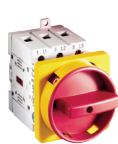


1-2...1-13



1-14...1-19

Steuer- und Lastschalter



1-20...1-23

Schütze



1-24...1-35

Starter



1-36...1-47

Motorschutz



1-48...1-53

Elektronische Motorsteuerungen



1-54...1-61



Produktauswahl

Lasttrennschalter mit Drehantrieb 194R, UL/CSA

Bemessungsstrom [A]	Maximale Werte, 3-phasig, 60 Hz [HP]				Mit Sicherung		Ohne Sicherung
	240 V	480 V	600 V		Sicherungstyp	Bestell-Nr. *	Bestell-Nr. ^A
			Mit Sicherung	Ohne Sicherung			
30	7,5	15	20	20	30 A, Klasse J, HRCI-J	194R-J30-1753 †	194R-N30-1753
60	15	30	50	40	60 A, Klasse J, HRCI-J	194R-J60-1753 †	194R-N60-1753
100	30	60	75	100	100 A, Klasse J, HRCI-J	194R-J100-1753	194R-NU100-1753
200	60	125	150	200	200 A, Klasse J, HRCI-J	194R-J200-1753	194R-NU200-1753
400	125	250	350	350	400 A, Klasse J, HRCI-J	194R-J400-1753	194R-NU400-1753
600	200	500	500	350	600 A, Klasse J, HRCI-J	194R-J600-1753	194R-NU600-1753
800	200	500	500	500	800 A, Klasse L, HRCI-L	194R-L800-1753	194R-NU800-1753
1200	200	500	–	500	–	–	194R-NU1200-1753

* Möglicherweise sind zeitverzögerte Sicherungen erforderlich, um den Lasttrennschalter bis zu seinen maximalen Werten zu betreiben.

† Sicherungsüberwachung verfügbar, wenn am Ende der Bestellnummer der Buchstabe **S** angehängt wird.

Δ Lasttrennschalter ohne Sicherung müssen separat installierte Sicherungen verwenden, um den Kurzschlusschutz vorgeschalteter Geräte zu gewährleisten.

Lasttrennschalter mit Drehantrieb 194R, IEC

Bemessungsstrom [A]	Maximale kW-Werte				Mit Sicherung		Ohne Sicherung
	200/220/230 V	380/400/415 V	660/690 V		Sicherungstyp	Bestell-Nr.	Bestell-Nr. *
			Mit Sicherung	Ohne Sicherung			
32	9	18,5	30	–	NH000	194R-D32-1753	–
63	18,5	30	55	–	NH000	194R-D63-1753	–
125	–	63	90	55	NH00	194R-D125-1753	194R-NE125-1753
160	–	80	110	55	NH00	194R-D160-1753	194R-NE160-1753
250	–	132	220	90	NH1	194R-D250-1753	194R-NE250-1753
400	–	220	220	150	NH2	194R-D400-1753	194R-NE400-1753
630	–	355	295	150	NH3	194R-D630-1753	194R-NE630-1753
800	–	450	400	185	NH3	194R-D800-1753	194R-NE800-1753
1250	–	560	400	415	NH4a	194R-D1250-1753	194R-NE1250-1753

* Lasttrennschalter ohne Sicherung müssen separat installierte Sicherungen verwenden, um den Kurzschlusschutz vorgeschalteter Geräte zu gewährleisten.



Griff, abschließbar mit Vorhängeschloss, Testmodus (30 bis 60 A)



Griff, abschließbar mit Vorhängeschloss, Standard (30 bis 60 A)



Griff, abschließbar mit Vorhängeschloss (100 bis 400 A)

Betätigungsgriffe

Bereich	Betätigerwelle *		Griff, abschließbar mit Vorhängeschloss	
	Bestell-Nr., 304,8 mm (12 Zoll)	Bestell-Nr., 533,4 mm (21 Zoll)	Bestell-Nr. Schwarz	Bestell-Nr. Rot/gelb
max. 60 A	194R-S1	194R-S2	194R-PB	194R-PY
max. 60 A	194R-S1	194R-S2	194R-PBT	194R-PYT
100...400 A	194R-R7	194R-R8	194R-HM4	194R-HM4E
600...1250 A	194R-R9	194R-R10	194R-HM4-L	194R-HM4E-L
	600...1250 A	194R-HM4-L		

* Weitere Längen entnehmen Sie bitte der Website.

Frequenzumrichter



1-62...1-67

Weitere Informationen zur Produktfamilie der Schutzgeräte finden Sie unter folgender Adresse: <http://ab.rockwellautomation.com/Circuit-and-Load-Protection>

