



IP 55 | TYPE 12, 13 | IK 10



Die ADR-Baureihe von Edelstahl-Wandgehäusen mit Doppeltür eignet sich ideal für die Installation in beengten Räumen, in denen Gehäuse mit einer Tür zu viel Platz vor dem Gehäuse beanspruchen würden, wenn die Tür geöffnet wird. Die Tragkraft der Türen erhöht sich ebenfalls, da sich die Last auf zwei Türen verteilt. Mit der Schutzart IP 55 sind die Komponenten im Gehäuse gut geschützt, weshalb es sich gut für Branchen wie die Lebensmittel-, Getränke- und Pharmaindustrie wie auch (je nach Ausführung) für fast alle anderen Umgebungen eignet.

Material: Vorgeschliffener Edelstahl AISI 304 / AISI 316L. Wandgehäuse: 1,5 mm. Tür: 2 mm. Montageplatte: 2,5 mm galvanisiertes Stahlblech.

Korpus: Monoblockkorpus, gekantet und nahtverschweißt.

Tür: Gekantet aus einem Stück. Aufliegend mit 130°-Öffnungswinkel. Innenliegende Wechselscharniere aus AISI 304 Edelstahl mit entfernbarem Stift. Innenseite der Tür mit vier Bolzen für Montageprofile (Zubehör). Für AISI 316L, durchgehend extrudierte Silikon-Dichtung.

Schließung: Verchromtes 3 mm DIN-Schloss mit 90° Schließwinkel. Stangenschließung. Edelstahlschloss und andere Varianten als Zubehör.

Montageplatte: Wird auf M8 Bolzen montiert, die an der Gehäuserückwand aufgeschweißt sind. In Wandgehäusen mit Höhe oder Breite von 800 mm und mehr ist die Montageplatte durch Abkantungen an allen Seiten versteift. Bei Verwendung von Zubehör AMG kann die Montageplatte in der Tiefe versetzt werden.

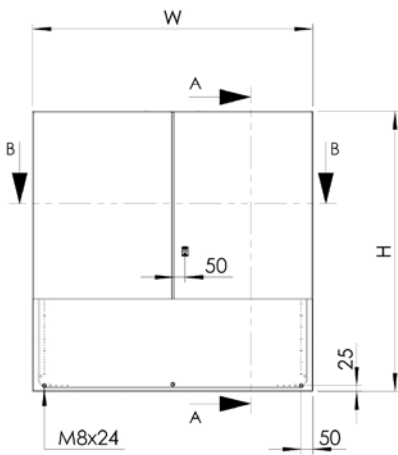
Oberfläche: 400 vorgeschliffener Edelstahl.

Schutzart: Entspricht IP 55 | TYPE 12, 13 | IK 10.

Lieferumfang: Montageplatte inkl. Montagematerial und Erdungsvorrichtung. Verpackt in wiederverwendbarem Karton.

Zusätzliche Informationen: Der Einsatz von Thermo-Management-Ausrüstung, Ventilation und Regendächern für Anwendungen im rauen Umfeld und / oder im Außenbereich wird empfohlen. Zubehör und Informationen finden Sie im Katalog unter Allgemeinem Zubehör und im technischen Informationsbereich.

Front view

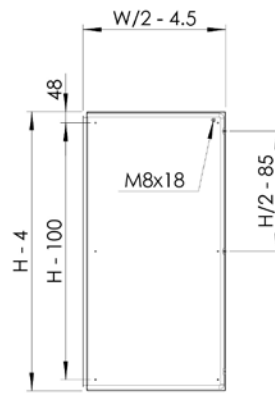


Sectional side view

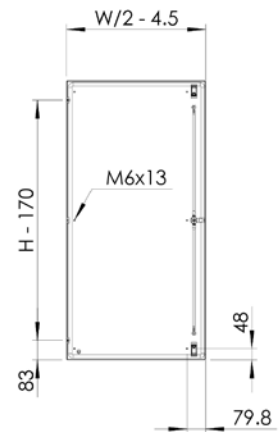


SECTION A-A

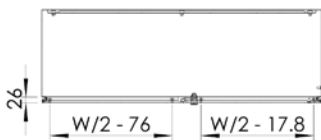
Inside left door view



Inside right door view

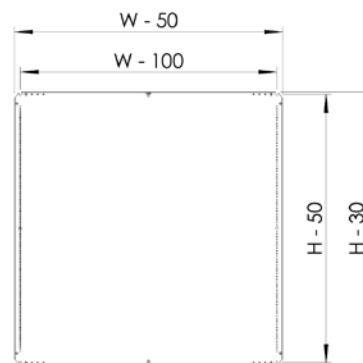


Sectional top view



SECTION B-B

Mounting plate



Mit Montageplatte

Schaltschrank Abmessung			Montageplatten Abmessung		Nutzbare Tiefe	Anz. Schlösser	Artikelnr.
H	B	T	h	b	t		
1000	1000	300	970	950	282	1*	ADR1001030
1000	1000	300	970	950	282	1*	ADR1001030-316
1000	1200	300	970	1150	282	1*	ADR1001230
1000	1200	300	970	1150	282	1*	ADR1001230-316
1200	1200	400	1170	1150	382	1*	ADR1201240
1200	1200	400	1170	1150	382	1*	ADR1201240-316

* 3-Punkt-Stangen-Schließung.