



IP 54 | TYPE 12 | IK 10



The galvanised steel single door wall mounted enclosure range, MASE, is designed to meet EMC requirements. An excellent Faraday effect is created, since electrical conductivity between the enclosure body and door is guaranteed. The risk for component failure, and with that unnecessary downtime, is eliminated as electromagnetic interference is avoided and water and dust are prevented from entering the enclosure. This enclosure range is well suited for applications where EMC is required.

Material: Korpus: 1,2 mm Stahlblech verzinkt / 1,4 mm bei MASE0606021R5 und größer. Tür: 1,2 mm Stahlblech verzinkt / 1,4 mm bei MASE0606021R5 und größer / 1,8 mm ab MASE1008030R5. Montageplatte: 2 mm Stahlblech, verzinkt.

Korpus: Gekantet und nahtverschweißt. Um Luftzirkulation hinter dem Wandgehäuse bei Wandaufhängung zu gewährleisten, sind vier Ausprägungen von 20,4 mm Durchmesser und 2 mm Tiefe in die Rückwand eingebracht, in diesen 8,5 mm Löcher zur Wandbefestigung.

Tür: Aufliegend, mit 130°-Öffnungswinkel, verdeckte und demontierbare Wechselscharniere für Rechts- oder Linksanschlag. Ab Größe MASE0604015R5 und größer ist die Tür mit zwei abnehmbaren Tür-Montageprofilen versehen. Die Dichtigkeit ist durch eine durchgehend eingeschäumte EMV-Dichtung gewährleistet.

Schließung: Chromatisiertes Schloss mit Doppelgriff zum einfachen Öffnen der Tür, 3 mm DIN Doppelbart Schloss mit 90° Schließwinkel, ab 1000 mm Wandgehäuse Höhe und mehr 3-Punkt-Schließgestänge.

Montageplatte: Die Montageplatte besitzt im 10 mm Abstand Markierungen zur einfacheren Positionierung der Ausrüstung auf der Montageplatte. Oben und unten sind Löcher zur Kabelbefestigung vorhanden. Die Montageplatte wird auf aufgeschweißte M8 Bolzen auf die Gehäuserückseite montiert. Ab 800 mm sind alle Seiten durch Abkantungen versteift. Mit Zubehör AMG ist die Montageplatte durchgehend tiefenverstellbar.

Flanschöffnung: Keine Flanschöffnung für maximalen EMV-Schutz.

Erdung: Die Tür wird durch einen eigenen Erdungsbolzen geerdet.

Oberfläche: Pulver-Strukturlackierung, RAL 7035, nur auf Außenseite.

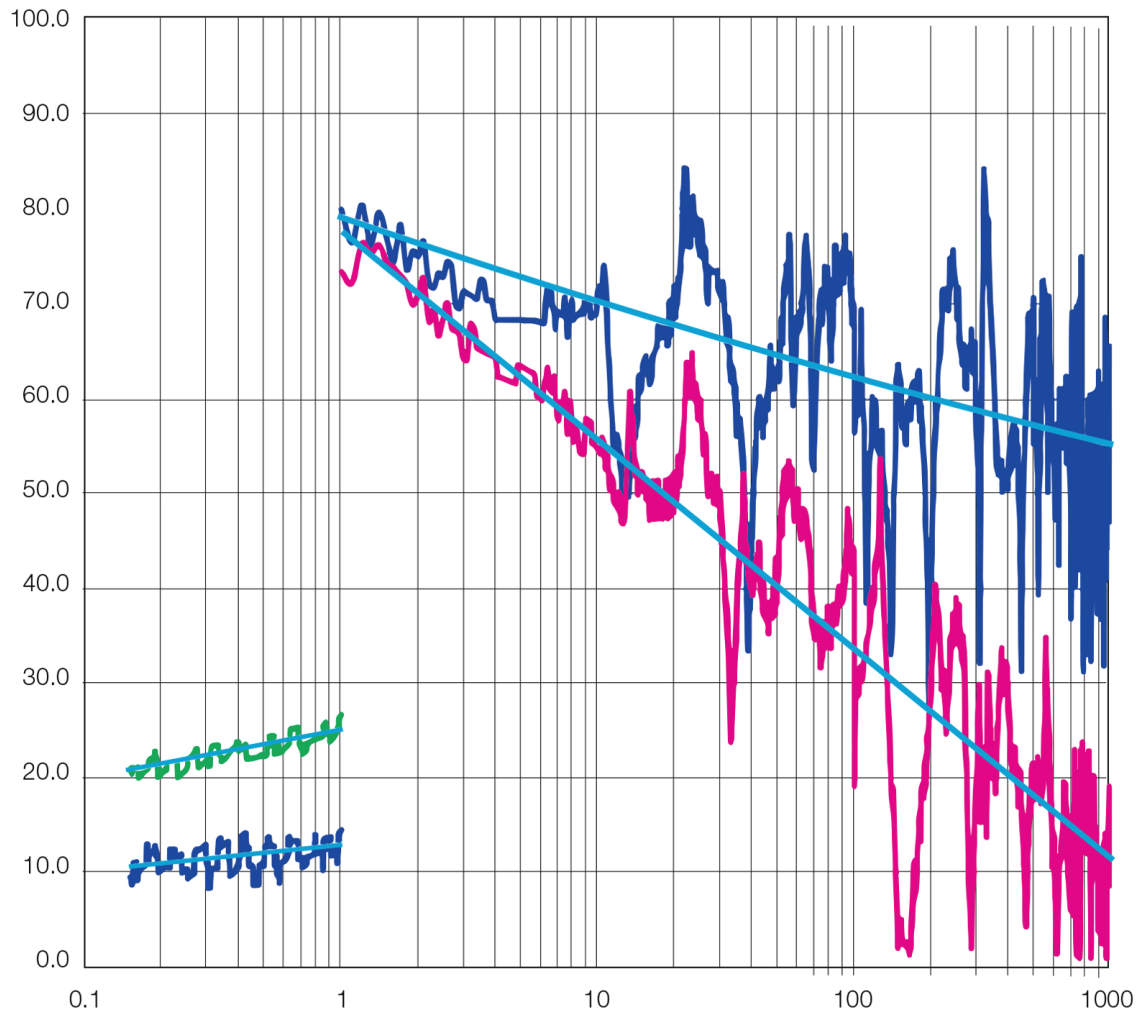
Schutzart: Entspricht IP 54 | TYPE 12 | IK 10.

Zertifikate: CE, GOST, cULus_UL Listed.

Lieferumfang: Verzinkter Wandgehäusekorpus und Tür, nur außen lackiert. Tür mit EMI-leitender Dichtung. Zwei Türmontagerahmen ab Wandgehäusegröße MASE0604015R5. Erdungsmöglichkeit gegeben.

MASE

WANDGEHÄUSE, EINTÜRIG



SE: Shielding Effectiveness

- SE_ELDON-MASE **Magnetic Field**
- SE_ELDON-MASE **Electric Field**
- SE_ELDON-MAS **Magnetic Field**
- SE_ELDON-MAS **Electric Field**
- Trend line

| Schaltschrank Abmessung | | | Montageplatten Abmessung | | Nutzbare Tiefe | Anz. Schlösser | Artikelnr. |
|-------------------------|-----|-----|--------------------------|-----|----------------|----------------|---------------|
| H | B | T | h | b | t | | |
| 400 | 400 | 210 | 370 | 350 | 192 | 1 | MASE0404021R5 |
| 400 | 600 | 210 | 370 | 550 | 192 | 1 | MASE0406021R5 |
| 600 | 600 | 210 | 570 | 550 | 192 | 2 | MASE0606021R5 |
| 1000 | 800 | 300 | 970 | 750 | 282 | 1* | MASE1008030R5 |

Produktreihe MAS

Alle MAS-Standard-Größen in EMV-Version sind auf Anfrage lieferbar.

MASE: Von 200/200/155mm bis zu 1200/800/400mm

z. Bsp. MASE0606021R5, eintüriges EMV-Gehäuse 600x600x210mm

Weitere Informationen finden Sie in der Übersicht der MAS-Serie.

MASE

WANDGEHÄUSE, EINTÜRIG
