

IP 66 | TYPE 4, 12, 13 | IK 10 (single door); IP 55 | TYPE



This mild steel combinable console system, MPC, has a IP 55/56 protection degree. It includes three interchangeable sections, top, desk and bottom. The system is very flexible and the various possible combinations can meet many design requirements. The ergonomic design of the top and desk units allows for easy installation and access to HMI-equipment, and increases the mounting space available. Stainless steel panels may be used as an alternative for some parts of the console, should it be exposed to chemical agents, etc.

Material: Korpus und Tür: 2 mm Stahlblech. Rückwand: 1,5 mm Stahlblech. Bodenplatten: 1,2 mm galvanisiertes Stahlblech. Montageplatte: 2,5 mm galvanisiertes Stahlblech.

Korpus: Gekantet und nahtverschweißt. Integrierter Sockel.

Türen und Paneele: Einfach gekantete Oberfläche mit Wechselscharnieren für Rechts- oder Linksanschlag der Tür des Basisteils. Im Ober- und Mittelteil werden sie durch mechanische selbsthaltende / -lösende Arretierungen gehalten. Verdeckte Scharniere erlauben eine 90° Öffnung des Mittelteils. Doppeltürig bei 1200 und 1600 mm breiten Systemen.

Montageplatte: Serienmäßig für Pultunterteil, wird mit Klammern in C-Schienen befestigt, oben und unten stufenlos tiefenverstellbar. Für Pultmittelteil und Aufsatz sind Montageplatten als Zubehör erhältlich.

Schließung: DIN DB 3 mm Verschlüsse für Aufsatz und Mittelteil. Für Unterteil 2 Stück DIN DB 3 mm Verschlüsse. Weitere Verschlussarten als Option lieferbar (siehe Wandgehäuse-Abschnitt).

Kabeleinführung: Große Öffnung im Unterteil zur Kabeleinführung. Bodenplatten zur Kabeleinführung im Lieferumfang.

Erdung: M8-Gewindebolzen an Korpus, Tür und Rückwänden.

Oberfläche: MPC: RAL 7035, Pulver-Strukturlackierung.

Schutzart: Eintürig: IP 66 | TYPE 4, 12, 13 | IK 10.

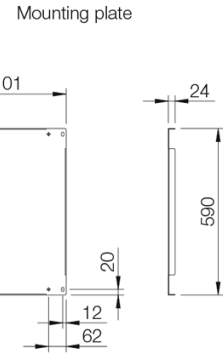
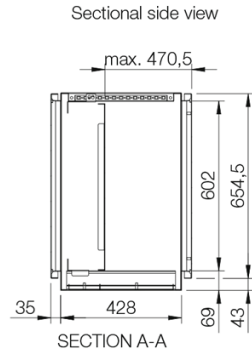
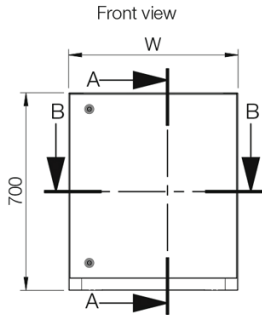
Doppeltürig: IP 55 | TYPE 12, 13 | IK 10.

Zertifikate: CE, CSA, GOST, Kema Keur - DEKRA, Lloyd's Register, cULus_UL Listed.

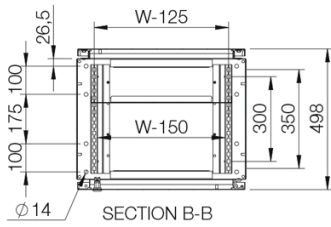
Lieferumfang: Das Pultunterteil wird mit Montageplatte geliefert. Für Pultmittelteil und Aufsatz können Montageplatten als Zubehör geliefert werden. Alle Öffnungen an Aufsätzen und Pultunterteilen können durch Abdeckungen geschlossen werden (Zubehör). Erdungsmaterial (Schrauben, Unterlegscheiben und Muttern) ist beinhaltet.

Base unit with mounting plate

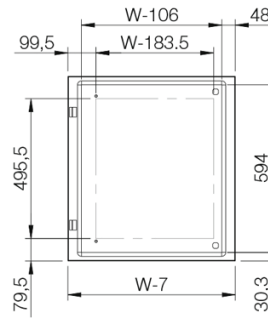
Single door



Sectional top view

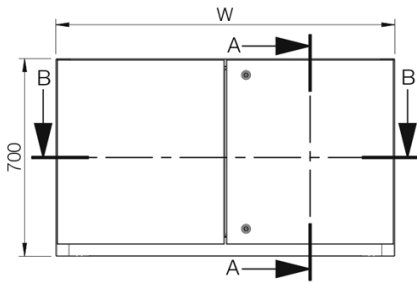


Inside door view

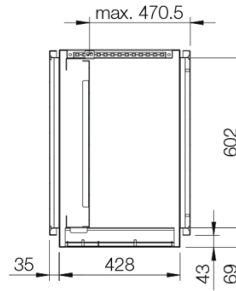


Double door

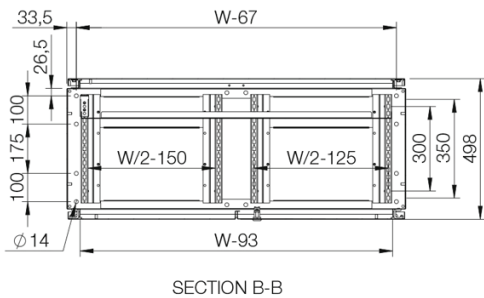
Front view



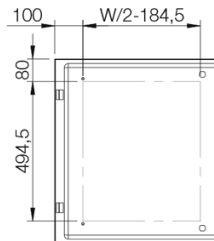
Sectional side view



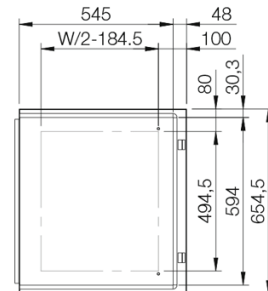
Sectional top view



Inside right door view



Inside left door view



Pultaufsatz | Stahlblech

Schaltschrank Abmessung			
H	B	T	Artikelnr.
500	600	494	MPC061R5
500	800	494	MPC081R5
500	1000	494	MPC101R5

Pultmittelteil | Stahlblech

Schaltschrank Abmessung			
H	B	T	Artikelnr.
250	600	985	MPC062R5
250	800	985	MPC082R5
250	1000	985	MPC102R5

Pultunterteil mit Montageplatte | Stahlblech

Schaltschrank Abmessung			Montageplatten Abmessung		Nutzbare Tiefe	Artikelnr.
H	B	T	h	b	t	Artikelnr.
700	600	500	590	499	470.5	MPC063R5
700	800	500	590	699	470.5	MPC083R5
700	1000	500	590	899	470.5	MPC103R5
700	1200	500	590	1099	470.5	MPC123R5
700	1600	500	590	1499	470.5	MPC163R5

Achtung: Nur 1200 mm und 1600 mm breite Pulte sind doppeltürig.

