

PRODUKTPROFIL

BEZEICHNUNGSSYSTEM XY-PLOTTER SERIE E

Das flexible Bezeichnungswerkzeug der Klemmenleisten-Serie von Allen-Bradley ist der XY-Plotter. Diese Bezeichnungslösung ist für geringen bis mittleren Bezeichnungsaufwand geeignet.

VORTEILE

- Bedruckt Bezeichnungsschild partiell
- Lädt bis zu 5 Schilder gleichzeitig (Mix & Match)
- Einfach bedienbare AB-Plot-Software
- Benutzerdefinierbare Zeichen
- Support durch Allen-Bradley und ein umfangreiches Distributoren-Netzwerk
- Druckt Schilder für Klemmenleisten, Schütze, Relais und andere Komponenten

SYSTEMANFORDERUNGEN

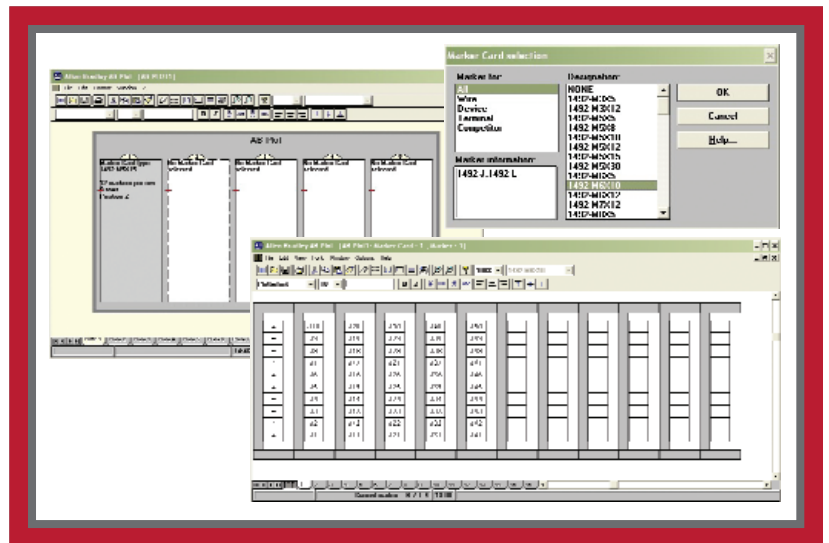
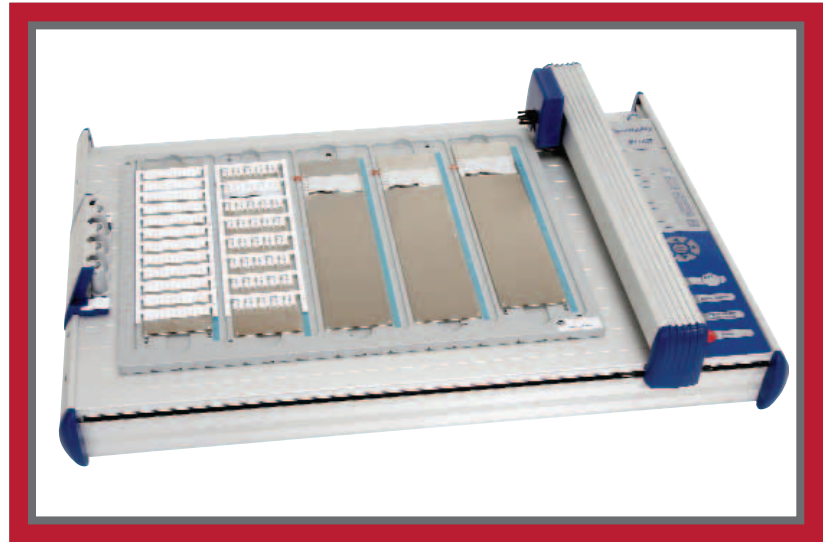
- PC mit mind. 80486-Prozessor
- Microsoft Windows™ 95 oder höher
- Festplatte mit mindestens 50 MB freiem Speicherplatz
- Eine freie parallele Schnittstelle oder USB-Anschluss

DER LIEFERUMFANG DES XY-PLOTTERS UMFASST:

- Plotter
- Adapterplatte
- Software AB-Plot
- Einwegstift 0,25 mm
- Kabel für parallele Schnittstelle
- Netzkabel
- Benutzerhandbücher

Sie benötigen zusätzlich nur noch die Bezeichnungsschilder und Ihren PC!

PLOTTER, SOFTWARE UND ZUBEHÖR



WEITERES ZUBEHÖR:

- Stiftadapter
- Nachfüllbare Stifte und Tinte
- Service-Kit
- Stifte 0,25 oder 0,35 mm
- Reinigungs-Kit

PRODUKTAUSWAHL

XY-Plotter Serie E, 1492-PLTKIT



Lieferumfang des Plotters: Plotter, Kabel für parallele Schnittstelle, Netzkabel, Einwegstift, Adapterplatte, Software AB-Plot



Einweg-Plotterstift,
0,25 mm
1492-PLOTPEN25



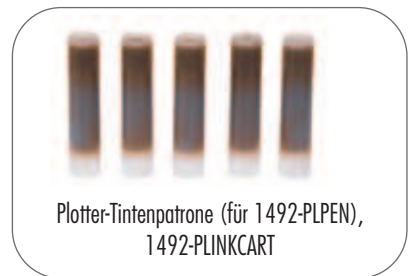
Einweg-Plotterstift,
0,35 mm
1492-PLOTPEN35



Plottersoftware
AB-PLOT
(1492-PLOTSOFT B)



Nachfüllbarer Plotterstift
(für 1492-PLINKART),
1492-PLPEN



Plotter-Tintenpatrone (für 1492-PLPEN),
1492-PLINKART



Adapter und Stift 1492-PLOTADPT



Plotter-Reinigungslösung,
1492-PLSOLN



Plotter-Reinigungslösung
und Tuch,
1492-PLCLEAN



Service-Kit
1492-PLOTSERV



Plotterplatte

- 1492-PLOTPLT – Zusätzliche Platte für Plotter der Serie E
- 1492-PLOTPLTA – Single-Slot-Platte für übergroße Kabel-Bezeichnungen (1492-MW5-21, MW6-21, MW7-21), lieferbar ab 03/2007
- 1492-PLATE2 – Adapterplatte zum Drucken neuer Schilder mit Plottern der Serien C und D

www.rockwellautomation.com

Hauptverwaltung für Antriebs-, Steuerungs- und Informationslösungen

Amerika: Rockwell Automation, 1201 South Second Street, Milwaukee, WI 53204-2496 USA, Tel.: +1 414 382 2000, Fax: +1 414 382 4444

Europa/Naher Osten/Afrika: Rockwell Automation, Vorstlaan/Boulevard du Souverain 36, B-1170 Brüssel, Tel.: +32 2 663 0600, Fax: +32 2 663 0640

Asien/Australien/Pazifikraum: Rockwell Automation, Level 14, Core F, Cyberport 3, 100 Cyberport Road, Hong Kong, Tel.: +852 2887 4788, Fax: +852 2508 1846

Deutschland: Düsseldorf Str. 15, D-42781 Haan, Tel.: +49 2104 960 0, Fax: +49 2104 960 121, www.rockwellautomation.de

Schweiz: Gewerbepark, Postfach 64, CH-5506 Mägenwil, Tel.: +41 62 889 77 77, Fax: +41 62 889 77 66, www.rockwellautomation.ch

Österreich: Kotzinastr. 9, A-4030 Linz, Tel.: +43 732 38 909 0, Fax: +43 732 38 909 61, www.rockwellautomation.at

Publikation 1492-PP012D-DE-P – November 2006

Ersetzt Publikation 1492-PP012C-DE-P – Juli 2006

Copyright ©2006 Rockwell Automation, Inc. Alle Rechte vorbehalten. Printed in USA.