

ECE

Spot cooler
Condizionatore carrellabile
Rad-Klimageräte
Acondicionadores con ruedas



COMMON FEATURES

ECE is the portable air conditioning solution to cool production lines, spot areas of machines or cabinets as emergency or retrofitting system.

They are available with 3.0 or 6.0 kW cooling capacity.

The units work as standard with open system, and as option is available an evaporator conveyor to make a looping system. The ducts (for cold air and for the condenser warm air) are in charge of the customer. The length of them can be upto 10 mt thanks to the high performance radial fans.

ALLGEMEINE MERKMALE

Die Serie ECE ist ein bewegliches und fahrbares Klimagerät. Der Spotcooler kann zur Kühlung von Produktionsprozessen oder zur Punktkühlung in Maschinen (z.B. Luftkühlung vottn Spindeln) oder zur Schaltschrankkühlung (einfach nachzurüsten) usw. eingesetzt werden. Verfügbare Kühlleistungen sind 3 oder 6 KW.

Die Standardgeräte arbeiten mit einem offenem System.

Als Option kann der Verdampfer-Lüfter in einen geschlossenen Luftkreis integriert werden.

Die Luftschläuche werden kundenseitig montiert.

Diese Luftschläuche sollten 10m Länge nicht überschreiten.

CARATTERISTICHE GENERALI

I condizionatori carrellabili spot cooler sono la soluzione ideale per il raffreddamento di linee di produzione, di parti di macchina o come retrofitting di armadi elettrici.

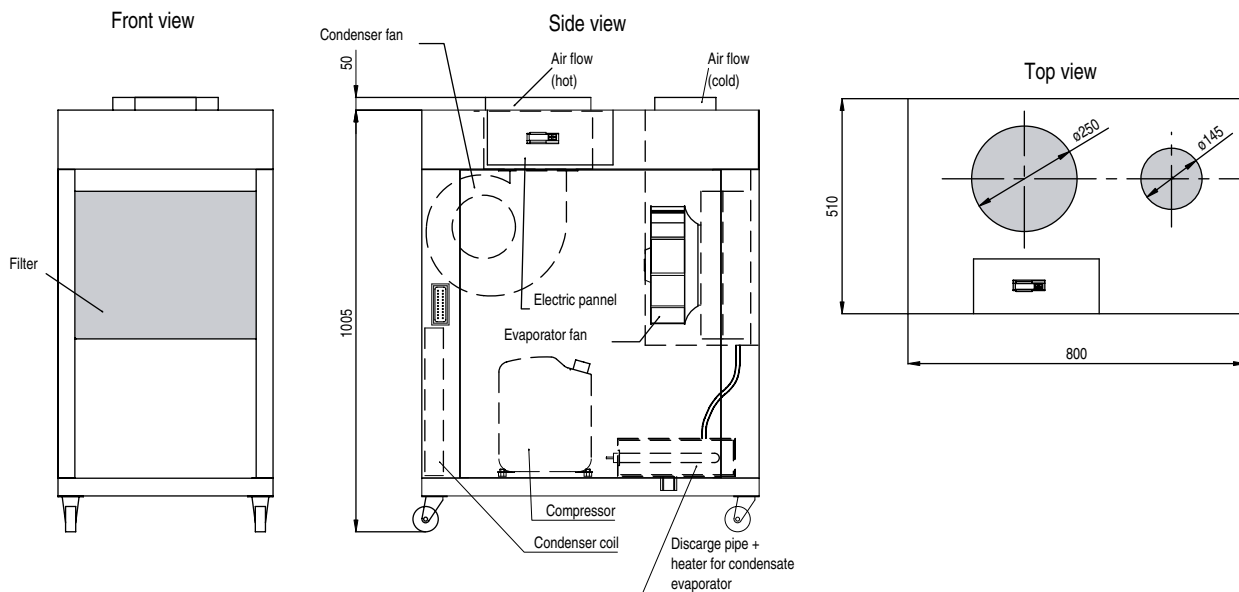
Disponibili con potenze frigorifere di 3 o 6 kW, lavorano con circuito d'aria fredda aperto. A richiesta è disponibile il convogliatore d'aria lato evaporatore per predisporre l'unità a lavorare in ricircolo.

I condotti d'aria devono essere procurati ed installati dal cliente. Tali condotti possono avere una lunghezza fino a 10 mt grazie all'elevata prevalenza dei ventilatori radiali utilizzati.

CARACTERÍSTICAS COMUNES

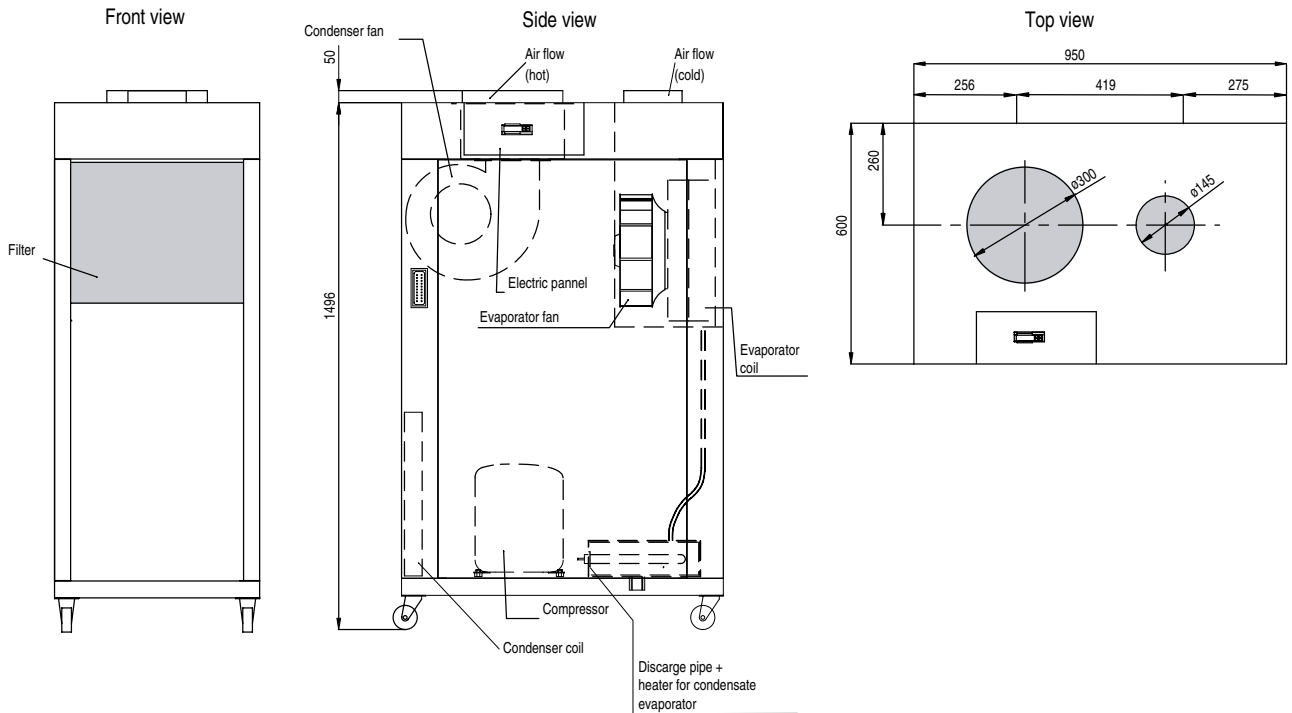
El ECE es un aire acondicionado portátil para refrigerar líneas de producción, partes de máquinas o accesorios de armarios eléctricos. Disponible en dos potencias frigoríficas de 3 ó 6 kW. Las unidades trabajan como standard con el circuito de aire abierto. Esta disponible bajo pedido la unidad con un sistema de recirculación por medio de una conducción del aire del evaporador. Los conductos (para el aire frío y para el aire templado del condensador) son por cuenta del cliente. Su longitud puede ser de hasta 10 mts gracias al elevado rendimiento de los ventiladores radiales utilizados.

SPOT COOLER ECE30



CODE - CODICE - CODE - CÓDIGO	M.U.	ECE30002071000
Voltage / Phase / Frequency - Tensione / Fase / Frequenza Spannung / Phase / Frequenz - Voltaje / Fase / Frecuencia	V-ph-Hz	400/3/50
Cooling capacity L35L35 - Potenza raffreddamento L35L35 - DIN 3168 Kälteleistung L35L35 - Potencia refrigeración L35L35 - DIN 3168	W	3000
Height / Width / Depth - Altezza / Larghezza / Profondità Höhe / Breite / Tiefe - Altura / Ancho / Profundidad	mm	1046x800x510
Max running current - Corrente max, in marcia Betriebsstrom max. - Corriente máxima, en marcha	A	4
Starting current - Corrente assorbita alla partenza Anlaufstrom - Corriente absorbida al arranque	A	20
Side cabinet fan flow, free air - Portata aria ventil. lato armadio, bocca libera Luftmenge Schrankseite, freie Öffnung - Caudal aire ventil. lado armario	m ³ /h	1435
Power absorbed L35L50 - Potenza assorbita L35L50 - DIN 3168 Leistungsaufnahme L35L50 - Potencia absorbida L35L50 - DIN 3168	W	2100+1500
Side ambient temperature limits - Limiti temperatura lato ambiente Temperaturbereich Raumseite - Límites temperatura lado ambiente	°C	45
Noise level - Rumorosità Geräuschpegel dB(A) - Nivel de ruido	dB(A)	69
Weight - Peso Weight	kg	90

SPOT COOLER ECE60



CODE - CODICE - CODE - CÓDIGO	M.U.	ECE60002601000
Voltage / Phase / Frequency - Tensione / Fase / Frequenza Spannung / Phase / Frequenz - Voltaje / Fase / Frecuencia	V-ph-Hz	400/440-3-50/60
Cooling capacity L35L35 - Potenza raffreddamento L35L35 - DIN 3168 Kälteleistung L35L35 - Potencia refrigeración L35L35 - DIN 3168	W	6000
Height / Width / Depth - Altezza / Larghezza / Profondità Höhe / Breite / Tiefe - Altura / Ancho / Profundidad	mm	1546x600x950
Max running current - Corrente max, in marcia Betriebsstrom max. - Corriente máxima, en marcha	A	6
Starting current - Corrente assorbita alla partenza Anlaufstrom - Corriente absorbida al arranque	A	35
Side cabinet fan flow, free air - Portata aria ventil. lato armadio, bocca libera Luftmenge Schrankseite, freie Öffnung - Caudal aire ventil. lado armario	m³/h	1800
Power absorbed L35L50 - Potenza assorbita L35L50 - DIN 3168 Leistungsaufnahme L35L50 - Potencia absorbida L35L50 - DIN 3168	W	2601+2000
Side ambient temperature limits - Limiti temperatura lato ambiente Temperaturbereich Raumseite - Límites temperatura lado ambiente	°C	20/45
Noise level - Rumorosità Geräuschpegel dB(A) - Nivel de ruido	dB(A)	75
Weight - Peso Weight	kg	150