

# GEHÄUSE UND KLEMMEN

Ensto Cubo und Ensto Clampo

ENSTO



# Ensto - Ihr Partner



Gehäuse sind unser Spezialgebiet – vom Standardmodell bis hin zur kundenspezifischen Komplettlösung. Unser Standardsortiment umfasst Gehäuse aus Thermoplast, Polyester, Stahlblech und Aluminium für anspruchsvolle Umgebungen sowie passendes Zubehör. Sie eignen sich für eine Vielzahl von Klemmen und Lasttrennschaltern der weltweit führenden Hersteller.

Unser Service umfasst sowohl die kundenspezifische Anpassung der Standardmodelle als auch die individuelle Entwicklung maßgeschneiderter Gehäusekonzepte für die Produktprojekte unserer Kunden. Darüber hinaus bieten wir Installationsdienste und die Beschaffung von Komponenten externer Lieferanten.

Wir sind ein zuverlässiger, flexibler Partner mit langjähriger Erfahrung. Zu unseren Stärken zählen umfassende Materialkenntnisse und eine innovative Designabteilung.

## Zertifikate und Normen

Unsere modernen Produktionsstätten sind nach folgenden Standards zertifiziert:

- ISO 9001:2008 Qualitätssicherungssystem
- ISO 14001:2004 Umweltmanagementsystem

Wir sind stolz auf unsere Produkte, die für eine Vielfalt von Anwendungen ausgelegt sind und sich in Tests und in der Praxis auch unter extremsten Bedingungen bewährt haben.

Ensto Cubo-Gehäuse verfügen über die Approbation gemäß EN 62208. Die meisten unserer Polycarbonatgehäuse haben darüber hinaus die UL- und die cUL-Zulassung.

## Weitere Informationen

Zusätzliche Information erhalten Sie im Internet unter [www.ensto.de](http://www.ensto.de) und von unserem Verkaufspersonal.

Inhalt	Seite
Kundenspezifische Gehäuselösungen.....	3
<b>Thermoplastgehäuse</b>	
Ensto Cubo S.....	4
Ensto Cubo D.....	6
Ensto Cubo O.....	7
Ensto Cubo C.....	8
Ensto Cubo W.....	9
Ensto Cubo P und G.....	10
Ensto Cubo R.....	11
<b>Polyestergehäuse</b>	
Ensto Cubo M.....	12
<b>Stahlblechgehäuse</b>	
Ensto Cubo E.....	13
Ensto Cubo EO.....	14
Ensto Cubo F.....	15
<b>Aluminiumgehäuse</b>	
Ensto Cubo H.....	17
<b>Weitere Produkte</b>	
Ensto Cubo Gehäusesets.....	18
Ensto Cubo T gekapselte Klemmen.....	19
Ensto Clampo Pro Klemmen.....	20
Klemmensets.....	21
<b>Allgemeine Informationen</b>	
Technische Informationen.....	22
Zertifikate.....	22
Inhalt der Produktpakete.....	23

## Besuchen Sie unsere Homepage: [www.ensto.de](http://www.ensto.de)

Hier finden Sie unter anderem:

- Aktuelle Produktneuheiten
- Produktdatenblätter einschließlich:
  - Technische Spezifikationen
  - Technische Zeichnungen und 3D-Modelle
  - Produktfotos in Druckqualität
- Kundenreferenzen
- Kataloge und Produktübersichten
- Händlerinformationen
- Kontaktinformationen unseres Verkaufspersonals

# Kundenspezifische Gehäuselösungen

Wir sind Experten in der Anfertigung kundenspezifischer Gehäuselösungen für anspruchsvolle Umgebungen. Unser strategisches Konzept gliedert sich in auf fertigen

Standardmodellen basierende Lösungen und individuell für die einzelnen Projekte der Kunden entwickelte Maßfertigungen.

## Kundenspezifische Gehäuselösungen

### Kundenspezifisch angepasste Standardgehäuse

### Maßgefertigte Gehäuselösungen für kundeneigene Projekte

Unser Customizing-Service umfasst:

- Anfertigung von Metallgehäusen nach Maßangaben des Kunden
- Bearbeitung nach Zeichnungen des Kunden, z.B. Schnitte, Bohrungen und Gewinde
- Aufdruck von Firmenlogos, Bedienungsanleitungen, Symbolen u.ä.
- Lackierung von Stahlblechgehäusen in den Farben der RAL-Farbkarte
- Anfertigung von Kunststoffgehäusen aus farbigem Rohmaterial
- Bestückung der Gehäuse mit DIN-Schienen, Klemmen, Kabelverbindern, Leiterplatten, Steckern und Tastaturen
- EMV-Abschirmung der Gehäuse

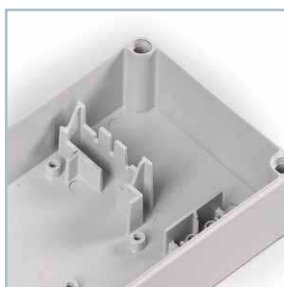
Der Serviceumfang für auf Kundenprojekte zugeschnittene Gehäuselösungen umfasst:

- Produktplanung und -entwicklung
- Durchführbarkeitsstudien
- Schnelle Modellierung und Prototypenherstellung
- 3D-Modellierung und technische Dokumentation
- Spritzgussfertigung und Instandhaltung der Gussformen
- Anfertigung kundenspezifischer Spezialwerkzeuge
- Testmontage und Zertifizierung
- Beschaffung von Komponenten externer Lieferanten

## Kundenspezifisch angepasste Standardgehäuse



## Maßgefertigte Gehäuselösungen



# Ensto Cubo S Gehäuse IP 66/67

Größen 75 x 125 x 35 – 175 x 250 x 150 mm



## Die Gehäuseserie Ensto Cubo S in Kürze:

- Hergestellt aus ABS oder Polycarbonat
- Standardfarbe grau RAL 7035, Deckel auch in transparent erhältlich
- Erhältlich mit glatten Seiten oder mit Vorprägungen (metrisch oder Pg)
- 36 Größen, zwei Unterteiltiefen (25 und 50 mm) und 5 verschiedene Deckelhöhen
- Deckel und Deckelschrauben mit Plombierlöchern versehen
- Schlitz zur Aufnahme von Leiterplatten im Unterteil
- Erhältliches Zubehör: Montageplatten, DIN-Schienen, Scharniere und Befestigungslaschen.

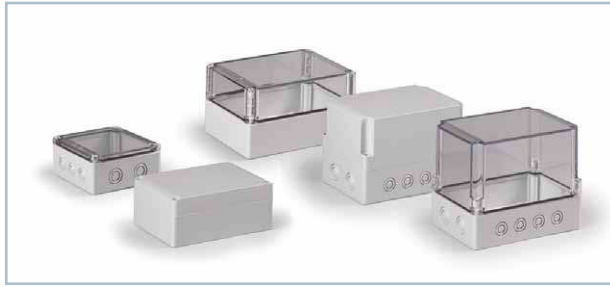


Gehäuse mit 10 mm flachem Deckel und 25 mm flachem Unterteil.



Der Deckel kann mit einer standardmäßigen Deckelschraube gesichert werden.

Breite (mm)	Höhe (mm)	Tiefe (mm)	Innentiefe (mm)	Unterteil Tiefe (mm)	Deckel Tiefe (mm)	Polycarbonat grauer Deckel metrische Vorprägungen [Bestellnr., EAN 13]	Polycarbonat transparenter Deckel, metrische Vorprägungen [Bestellnr., EAN 13]	Polycarbonat grauer Deckel Pg Vorprägungen [Bestellnr., EAN 13]	Polycarbonat transparenter Deckel Pg Vorprägungen [Bestellnr., EAN 13]
75	125	60	45,5	50	10	SPCM081306G <sup>11</sup> 6438100101411	SPCM081306T <sup>11</sup> 6438100101428	SPCK081306G <sup>17</sup> 6438100101435	SPCK081306T <sup>17</sup> 6438100101442
		75	60,5	50	25	SPCM081308G <sup>11</sup> 6418677166358	SPCM081308T <sup>11</sup> 6418677166525	SPCK081308G <sup>17</sup> 6418677155000	SPCK081308T <sup>17</sup> 6418677155017
		100	85,5	50	50	SPCM081310G <sup>11</sup> 6418677166365	SPCM081310T <sup>11</sup> 6418677166532	SPCK081310G <sup>17</sup> 6418677155062	SPCK081310T <sup>17</sup> 6418677155079
		125	110,5	50	75	SPCM081313G <sup>11</sup> 6418677166372	SPCM081313T <sup>11</sup> 6418677166549	SPCK081313G <sup>17</sup> 6418677155123	SPCK081313T <sup>17</sup> 6418677155130
						<sup>11</sup> M: 2 x M16/25 + 6 x M12/20		<sup>17</sup> Pg: 2 x Pg9/13,5 + 6 x Pg9/13,5	
100	100	60	45,5	50	10	SPCM101006G <sup>12</sup> 6438100101657	SPCM101006T <sup>12</sup> 6438100101664		
								<sup>12</sup> M: 2 x M16/25 + 4 x M12/20	
125	125	60	45,5	50	10	SPCM131306G <sup>13</sup> 6438100100445	SPCM131306T <sup>13</sup> 6438100100452	SPCK131306G <sup>18</sup> 6438100101794	SPCK131306T <sup>18</sup> 6438100101800
		75	60,5	50	25	SPCM131308G <sup>13</sup> 6418677166389	SPCM131308T <sup>13</sup> 6418677166556	SPCK131308G <sup>18</sup> 6418677155185	SPCK131308T <sup>18</sup> 6418677155192
		100	85,5	50	50	SPCM131310G <sup>13</sup> 6418677166396	SPCM131310T <sup>13</sup> 6418677166563	SPCK131310G <sup>18</sup> 6418677155246	SPCK131310T <sup>18</sup> 6418677155253
		125	110,5	50	75	SPCM131313G <sup>13</sup> 6418677166402	SPCM131313T <sup>13</sup> 6418677166570	SPCK131313G <sup>18</sup> 6418677155307	SPCK131313T <sup>18</sup> 6418677155314
						<sup>13</sup> M: 4 x M16/25 + 6 x M12/20		<sup>18</sup> Pg: 4 x Pg16/21 + 6 x Pg9/13,5	
	175	60	45,5	50	10	SPCM131806G <sup>14</sup> 6438100102012	SPCM131806T <sup>14</sup> 6438100102029	SPCK131806G <sup>19</sup> 6438100102036	SPCK131806T <sup>19</sup> 6438100102043
		75	60,5	50	25	SPCM131808G <sup>14</sup> 6418677166419	SPCM131808T <sup>14</sup> 6418677166587	SPCK131808G <sup>19</sup> 6418677155369	SPCK131808T <sup>19</sup> 6418677155376
		100	85,5	50	50	SPCM131810G <sup>14</sup> 6418677166426	SPCM131810T <sup>14</sup> 6418677166594	SPCK131810G <sup>19</sup> 6418677155420	SPCK131810T <sup>19</sup> 6418677155437
		125	110,5	50	75	SPCM131813G <sup>14</sup> 6418677166433	SPCM131813T <sup>14</sup> 6418677166600	SPCK131813G <sup>19</sup> 6418677155482	SPCK131813T <sup>19</sup> 6418677155499
		150	135,5	50	100	SPCM131815G <sup>14</sup> 6418677166440	SPCM131815T <sup>14</sup> 6418677166617	SPCK131815G <sup>19</sup> 6418677155543	SPCK131815T <sup>19</sup> 6418677155550
						<sup>14</sup> M: 4 x M16/25 + 8 x M12/20		<sup>19</sup> Pg: 4 x Pg16/21 + 8 x Pg9/13,5	
	250	125	110,5	50	75	SPCM132513G <sup>112</sup> 6438100104733	SPCM132513T <sup>112</sup> 6438100104740		
						<sup>112</sup> M: 2 x M20/25			
175	175	75	60,5	50	25	SPCM181808G <sup>15</sup> 6418677166457	SPCM181808T <sup>15</sup> 6418677166624	SPCK181808G <sup>110</sup> 6418677155604	SPCK181808T <sup>110</sup> 6418677155611
		100	85,5	50	50	SPCM181810G <sup>15</sup> 6418677166464	SPCM181810T <sup>15</sup> 6418677166631	SPCK181810G <sup>110</sup> 6418677155666	SPCK181810T <sup>110</sup> 6418677155673
		125	110,5	50	75	SPCM181813G <sup>15</sup> 6418677166471	SPCM181813T <sup>15</sup> 6418677166648	SPCK181813G <sup>110</sup> 6418677155727	SPCK181813T <sup>110</sup> 6418677155734
		150	135,5	50	100	SPCM181815G <sup>15</sup> 6418677166488	SPCM181815T <sup>15</sup> 6418677166655	SPCK181815G <sup>110</sup> 6418677155789	SPCK181815T <sup>110</sup> 6418677155796
								<sup>15</sup> M: 4 x M12/20 + 4 x M16/25 + 10 x M12/20	
	250	75	60,5	50	25	SPCM182508G <sup>16</sup> 6418677166495	SPCM182508T <sup>16</sup> 6418677166662	SPCK182508G <sup>111</sup> 6418677155840	SPCK182508T <sup>111</sup> 6418677155857
100		85,5	50	50	SPCM182510G <sup>16</sup> 6418677166501	SPCM182510T <sup>16</sup> 6418677166679	SPCK182510G <sup>111</sup> 6418677155901	SPCK182510T <sup>111</sup> 6418677155918	
150		135,5	50	100	SPCM182515G <sup>16</sup> 6418677166518	SPCM182515T <sup>16</sup> 6418677166686	SPCK182515G <sup>111</sup> 6418677155963	SPCK182515T <sup>111</sup> 6418677155970	
						<sup>16</sup> M: 4 x M12/20 + 4 x M16/25 + 12 x M12/20		<sup>111</sup> Pg: 4 x Pg16/21 + 4 x Pg9/16 + 12 x Pg9/13,5	



Die Gehäuse der Serie Ensto Cubo S sind in 36 Größen mit zwei Rahmentiefen (25 und 50 mm) und 5 verschiedenen Deckelhöhen erhältlich.



Dieses Gehäuse ist mit Scharnieren (DSH11), Blindstopfen und Flügelkopfschrauben (SLW1) ausgestattet.



Erhältliches Zubehör: Montageplatten, Scharniere, Deckelschrauben und Blindstopfen.

Breite (mm)	Höhe (mm)	Tiefe (mm)	Innentiefe (mm)	Unterteil Tiefe (mm)	Deckel Tiefe (mm)	Polycarbonat grauer Deckel glatte Seiten [Bestellnr., EAN 13]	Polycarbonat transparenter Deckel glatte Seiten [Bestellnr., EAN 13]	ABS grauer Deckel glatte Seiten [Bestellnr., EAN 13]	ABS transparenter Deckel glatte Seiten [Bestellnr., EAN 13]	
75	125	35	20,5	25	10	SPCP081304LG 6438100101299	SPCP081304LT 6438100101305	SABP081304LG 6438100101312	SABP081304LT 6438100101329	
		50	35,5	25	25	SPCP081305LG 6438100101336	SPCP081305LT 6438100101343	SABP081305LG 6438100101350	SABP081305LT 6438100101367	
		60	45,5	50	10	SPCP081306G 6438100101374	SPCP081306T 6438100101381	SABP081306G 6438100101398	SABP081306T 6438100101404	
		75	60,5	25	50	SPCP081308LG 6438100101459	SPCP081308LT 6438100101466	SABP081308LG 6438100101473	SABP081308LT 6438100101480	
		75	60,5	50	25	SPCP081308G 6418677155031	SPCP081308T 6418677155024	SABP081308G 6418677155048	SABP081308T 6418677155055	
		100	85,5	25	75	SPCP081310LG 6438100101497	SPCP081310LT 6438100101503	SABP081310LG 6438100101510	SABP081310LT 6438100101527	
		100	85,5	50	50	SPCP081310G 6418677155086	SPCP081310T 6418677155093	SABP081310G 6418677155109	SABP081310T 6418677155116	
		125	110,5	50	75	SPCP081313G 6418677155147	SPCP081313T 6418677155154	SABP081313G 6418677155161	SABP081313T 6418677155178	
100	100	35	20,5	25	10	SPCP101004LG 6438100101534	SPCP101004LT 6438100101541	SABP101004LG 6438100101558	SABP101004LT 6438100101565	
		60	45,5	50	10	SPCP101006G 6438100101619	SPCP101006T 6438100101626	SABP101006G 6438100101633	SABP101006T 6438100101640	
125	125	35	20,5	25	10	SPCP131304LG 6438100101671	SPCP131304LT 6438100101688	SABP131304LG 6438100101695	SABP131304LT 6438100101701	
		50	35,5	25	25	SPCP131305LG 6438100101718	SPCP131305LT 6438100101725	SABP131305LG 6438100101732	SABP131305LT 6438100101749	
		60	45,5	50	10	SPCP131306G 6438100101756	SPCP131306T 6438100101763	SABP131306G 6438100101770	SABP131306T 6438100101787	
		75	60,5	25	50	SPCP131308LG 6438100101817	SPCP131308LT 6438100101824	SABP131308LG 6438100101831	SABP131308LT 6438100101848	
		75	60,5	50	25	SPCP131308G 6418677155208	SPCP131308T 6418677155215	SABP131308G 6418677155222	SABP131308T 6418677155239	
		100	85,5	25	75	SPCP131310LG 6438100101855	SPCP131310LT 6438100101862	SABP131310LG 6438100101879	SABP131310LT 6438100101886	
		100	85,5	50	50	SPCP131310G 6418677155260	SPCP131310T 6418677155277	SABP131310G 6418677155284	SABP131310T 6418677155291	
		125	110,5	50	75	SPCP131313G 6418677155321	SPCP131313T 6418677155338	SABP131313G 6418677155345	SABP131313T 6418677155352	
	175	175	35	20,5	25	10	SPCP131804LG 6438100101893	SPCP131804LT 6438100101909	SABP131804LG 6438100101916	SABP131804LT 6438100101923
			50	35,5	25	25	SPCP131805LG 6438100101930	SPCP131805LT 6438100101947	SABP131805LG 6438100101954	SABP131805LT 6438100101961
			60	45,5	50	10	SPCP131806G 6438100101978	SPCP131806T 6438100101985	SABP131806G 6438100101992	SABP131806T 6438100102005
			75	60,5	25	50	SPCP131808LG 6438100102050	SPCP131808LT 6438100102067	SABP131808LG 6438100102074	SABP131808LT 6438100102081
			75	60,5	50	25	SPCP131808G 6418677155383	SPCP131808T 6418677155390	SABP131808G 6418677155406	SABP131808T 6418677155413
			100	85,5	25	75	SPCP131810LG 6438100102098	SPCP131810LT 6438100102104	SABP131810LG 6438100102111	SABP131810LT 6438100102128
			100	85,5	50	50	SPCP131810G 6418677155444	SPCP131810T 6418677155451	SABP131810G 6418677155468	SABP131810T 6418677155475
			125	110,5	25	100	SPCP131813LG 6438100102135	SPCP131813LT 6438100102142	SABP131813LG 6438100102159	SABP131813LT 6438100102166
175	175	125	110,5	50	75	SPCP131813G 6418677155505	SPCP131813T 6418677155512	SABP131813G 6418677155529	SABP131813T 6418677155536	
		150	135,5	50	100	SPCP131815G 6418677155567	SPCP131815T 6418677155574	SABP131815G 6418677155581	SABP131815T 6418677155598	
		125	110,5	50	75	SPCP132513G 6438100104696	SPCP132513T 6438100104702	SABP132513G 6438100104719	SABP132513T 6438100104726	
		75	60,5	50	25	SPCP181808G 6418677155628	SPCP181808T 6418677155635	SABP181808G 6418677155642	SABP181808T 6418677155659	
		100	85,5	50	50	SPCP181810G 6418677155680	SPCP181810T 6418677155697	SABP181810G 6418677155703	SABP181810T 6418677155710	
		125	110,5	50	75	SPCP181813G 6418677155741	SPCP181813T 6418677155758	SABP181813G 6418677155765	SABP181813T 6418677155772	
		150	135,5	50	100	SPCP181815G 6418677155802	SPCP181815T 6418677155819	SABP181815G 6418677155826	SABP181815T 6418677155833	
		250	250	75	60,5	50	25	SPCP182508G 6418677155864	SPCP182508T 6418677155871	SABP182508G 6418677155888
100	85,5			50	50	SPCP182510G 6418677155925	SPCP182510T 6418677155932	SABP182510G 6418677155949	SABP182510T 6418677155956	
150	135,5			50	100	SPCP182515G 6418677155987	SPCP182515T 6418677155994	SABP182515G 6418677156007	SABP182515T 6418677156014	

# Ensto Cubo D Gehäuse IP 66/67

Größen 53 x 55 x 36 – 230 x 300 x 111 mm



## Die Gehäuseserie Ensto Cubo D in Kürze:

- Hergestellt aus ABS oder Polycarbonat, der transparente Deckel stets aus Polycarbonat
- Standardfarbe grau RAL 7035, Deckel auch in transparent erhältlich
- Erhältlich mit glatten Seiten
- Modernes Design mit abgeschrägten Ecken und Deckelpfropfen.
- Befestigungspunkte im Deckel
- Schlitze zur Aufnahme von Leiterplatten im Unterteil
- Erhältliches Zubehör: Montageplatten, DIN-Schienen, Scharniere und Befestigungslaschen.



Das moderne Design der Ensto Cubo D-Gehäuse beinhaltet abgeschrägte Ecken und Deckelpfropfen.



Im Deckel der Ensto Cubo D-Gehäuse befinden sich Befestigungspunkte.



Das Gehäuseunterteil ist mit Schlitzen zur Aufnahme von Leiterplatten versehen.



Das Gehäuse auf diesem Bild wurde mit Scharnieren (DSH1) und Befestigungslaschen (DFL1) ausgestattet.

Breite (mm)	Höhe (mm)	Tiefe (mm)	Innentiefe (mm)	Polycarbonat grauer Deckel (Bestellnr., EAN 13)	Polycarbonat transparenter Deckel (Bestellnr., EAN 13)	ABS grauer Deckel (Bestellnr., EAN 13)	ABS transparenter Deckel (Bestellnr., EAN 13)	
53	55	36	27,5	DPCP050504G 6418677150005	DPCP050504T 6418677150012	DABP050504G 6418677150029	DABP050504T 6418677150036	
	63	36	25,0	DPCP050704G 6418677150043	DPCP050704T 6418677150050	DABP050704G 6418677150067	DABP050704T 6418677150074	
80	82	56	42,0	DPCP080806G 6418677150081	DPCP080806T 6418677150098	DABP080806G 6418677150104	DABP080806T 6418677150111	
		86	72,0	DPCP080809G 6418677150128	DPCP080809T 6418677150135	DABP080809G 6418677150142	DABP080809T 6418677150159	
	120	56	42,0	DPCP081206G 6418677150166	DPCP081206T 6418677150173	DABP081206G 6418677150180	DABP081206T 6418677150197	
		86	72,0	DPCP081209G 6418677150203	DPCP081209T 6418677150210	DABP081209G 6418677150227	DABP081209T 6418677150234	
	160	56	42,0	DPCP081606G 6418677150241	DPCP081606T 6418677150258	DABP081606G 6418677150265	DABP081606T 6418677150272	
		86	72,0	DPCP081609G 6418677150289	DPCP081609T 6418677150296	DABP081609G 6418677150302	DABP081609T 6418677150319	
120	122	56	42,0	DPCP121206G 6418677150326	DPCP121206T 6418677150333	DABP121206G 6418677150340	DABP121206T 6418677150357	
		86	72,0	DPCP121209G 6418677150364	DPCP121209T 6418677150371	DABP121209G 6418677150388	DABP121209T 6418677150395	
		160	91	77,5	DPCP121609G 6418677150401	DPCP121609T 6418677150418	DABP121609G 6418677150425	DABP121609T 6418677150432
		200	86	72,0	DPCP122009G 6418677150487	DPCP122009T 6418677150494	DABP122009G 6418677150500	DABP122009T 6418677150517
150	200	76	62,0	DPCP152008G 6418677150562	DPCP152008T 6418677150579	DABP152008G 6418677150586	DABP152008T 6418677150593	
160	240	91	77,5	DPCP162409G 6418677150609	DPCP162409T 6418677150616	DABP162409G 6418677150623	DABP162409T 6418677150630	
		121	107,5	DPCP162412G 6418677150647	DPCP162412T 6418677150654	DABP162412G 6418677150661	DABP162412T 6418677150678	
230	300	86	72,5	DPCP233009G 6418677150722	DPCP233009T 6418677150739	DABP233009G 6418677150746	DABP233009T 6418677150753	
		111	97,5	DPCP233011G 6418677150760	DPCP233011T 6418677150777	DABP233011G 6418677150784	DABP233011T 6418677150791	

# Ensto Cubo O Gehäuse IP 66/67

Größen 200 x 200 x 132 – 400 x 600 x 187 mm



## Die Gehäuseserie Ensto Cubo O in Kürze:

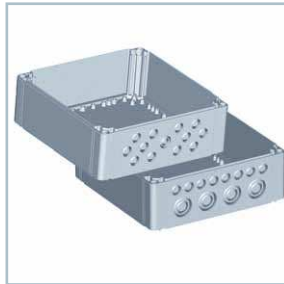
- Hergestellt aus ABS oder Polycarbonat
- Standardfarbe grau RAL 7035, Deckel auch in transparent erhältlich
- Erhältlich mit glatten Seiten oder mit metrischen Vorprägungen
- Ein Zwischenrahmen (Tiefe: 55 mm) ist für jede der sieben Größen erhältlich.
- Deckel und Deckelschrauben sind mit Plombierlöchern versehen
- Anbringung des Deckels auch an der Rückseite des Unterteils möglich
- Umfangreiche Zubehörpalette umfasst: Montageplatten, DIN-Schienen, modulare Deckel, Eckendistanzstücke und Befestigungslaschen.



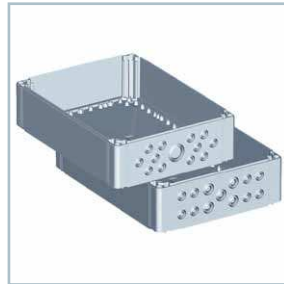
Verstellbare Distanzstücke für die Eckschlitze des Unterteils ermöglichen die stufenlose Höhenanpassung von Montage- oder Frontplatte.



Die Anbringung des Deckels ist bei Ensto Cubo O-Gehäusen auch an der Rückseite des Unterteils möglich.



300 x 300 mm Gehäuse mit metrischen Vorprägungen:  
Oben: 12 x M20 + 1 x M16/25  
Unten: 8 x M20 + 4 x M25/40



300 x 400/600 mm Gehäuse mit metrischen Vorprägungen:  
Oben: 12 x M12/20 + 1 x M32/40  
Unten: 8 x M12/20 + 5 x M16/25

Breite (mm)	Höhe (mm)	Tiefe (mm)	Innentiefe (mm)	Polycarbonat grauer Deckel metrische Vorprägungen (Bestellnr., EAN 13)	Polycarbonat transparenter Deckel, metrische Vorprägungen (Bestellnr., EAN 13)
300	300	132	115,0	OPCM303013G 6418677157899	OPCM303013T 6418677157929
		187	170,0	OPCM303018G 6418677157950	OPCM303018T 6418677157981
	400	132	115,0	OPCM304013G 6418677157905	OPCM304013T 6418677157936
		187	170,0	OPCM304018G 6418677157967	OPCM304018T 6418677157998
	600	132	115,0	OPCM306013G 6418677157912	OPCM306013T 6418677157943
		187	170,0	OPCM306018G 6418677157974	OPCM306018T 6418677158001

Breite (mm)	Höhe (mm)	Tiefe (mm)	Innentiefe (mm)	Polycarbonat grauer Deckel glatte Seiten (Bestellnr., EAN 13)	Polycarbonat transparenter Deckel glatte Seiten (Bestellnr., EAN 13)	ABS grauer Deckel glatte Seiten (EAN 13)	ABS transparenter Deckel glatte Seiten (Bestellnr., EAN 13)	
200	200	132	115,0	OPCP202013G 6418677184413	OPCP202013T 6418677184345	OABP202013G 6418677184550	OABP202013T 6418677184482	
		187	170,0	OPCP202018G 6418677184628	OPCP202018T 6418677184697	OABP202018G 6418677184765	OABP202018T 6418677184833	
	300	132	115,0	OPCP203013G 6418677184420	OPCP203013T 6418677184352	OABP203013G 6418677184567	OABP203013T 6418677184499	
		187	170,0	OPCP203018G 6418677184635	OPCP203018T 6418677184703	OABP203018G 6418677184772	OABP203018T 6418677184840	
	400	132	115,0	OPCP204013G 6418677184437	OPCP204013T 6418677184369	OABP204013G 6418677184574	OABP204013T 6418677184505	
		187	170,0	OPCP204018G 6418677184642	OPCP204018T 6418677184710	OABP204018G 6418677184789	OABP204018T 6418677184857	
	300	300	132	115,0	OPCP303013G 6418677184444	OPCP303013T 6418677184376	OABP303013G 6418677184581	OABP303013T 6418677184512
			187	170,0	OPCP303018G 6418677184659	OPCP303018T 6418677184727	OABP303018G 6418677184796	OABP303018T 6418677184864
400		132	115,0	OPCP304013G 6418677184451	OPCP304013T 6418677184383	OABP304013G 6418677184598	OABP304013T 6418677184529	
		187	170,0	OPCP304018G 6418677184666	OPCP304018T 6418677184734	OABP304018G 6418677184802	OABP304018T 6418677184871	
600		132	115,0	OPCP306013G 6418677184468	OPCP306013T 6418677184390	OABP306013G 6418677184604	OABP306013T 6418677184536	
		187	170,0	OPCP306018G 6418677184673	OPCP306018T 6418677184741	OABP306018G 6418677184819	OABP306018T 6418677184888	
400	600	132	115,0	OPCP406013G 6418677184475	OPCP406013T 6418677184406	OABP406013G 6418677184611	OABP406013T 6418677184543	
		187	170,0	OPCP406018G 6418677184680	OPCP406018T 6418677184758	OABP406018G 6418677184826	OABP406018T 6418677184895	

# Ensto Cubo C Gehäuse IP 66/67

Größen 200 x 200 x 132 – 400 x 600 x 187 mm



## Die Gehäuseserie Ensto Cubo C in Kürze:

- Hergestellt aus Polycarbonat
- Standardfarbe grau RAL 7035, Deckel auch in transparent erhältlich
- Erhältlich mit Flanschvorprägungen
- 7 Rahmengrößen, eine Unterteiltiefe und eine Deckelhöhe
- Ein Zwischenrahmen (Tiefe: 55 mm) ist für jede der sieben Größen erhältlich. Innerhalb eines Gehäuses können mehrere Zwischenrahmen übereinander verwendet werden.
- Deckel und Deckelschrauben sind mit Plombierlöchern versehen
- Anbringung des Deckels auch an der Rückseite des Unterteils möglich
- Basiert auf der Gehäuseserie Ensto Cubo O
- Umfangreiche Zubehörpalette umfasst: Montageplatten, DIN-Schienen, modulare Deckel, Eckendistanzstücke und Befestigungslaschen.

<sup>1)</sup> 4 x F1 Vorprägungen  
<sup>2)</sup> 2 x F1 Vorprägungen +  
 2 x F2 Vorprägungen  
<sup>3)</sup> 4 x F2 Vorprägungen  
<sup>4)</sup> 6 x F2 Vorprägungen

Breite (mm)	Höhe (mm)	Tiefe (mm)	Innentiefe (mm)	Polycarbonat grauer Deckel Flanschvorprägungen [Bestellnr., EAN 13]	Polycarbonat transparenter Deckel, Flanschvorprägungen [Bestellnr., EAN 13]
200	200	132	115,0	CPCF202013G <sup>1)</sup> 6418677172120	CPCF202013T <sup>1)</sup> 6418677172199
		187	170,0	CPCF202018G <sup>1)</sup> 6418677182167	CPCF202018T <sup>1)</sup> 6418677182235
	300	132	115,0	CPCF203013G <sup>2)</sup> 6418677172137	CPCF203013T <sup>2)</sup> 6418677172205
		187	170,0	CPCF203018G <sup>2)</sup> 6418677182174	CPCF203018T <sup>2)</sup> 6418677182242
	400	132	115,0	CPCF204013G <sup>2)</sup> 6418677172144	CPCF204013T <sup>2)</sup> 6418677172212
		187	170,0	CPCF204018G <sup>2)</sup> 6418677182181	CPCF204018T <sup>2)</sup> 6418677182259
300	300	132	115,0	CPCF303013G <sup>3)</sup> 6418677172151	CPCF303013T <sup>3)</sup> 6418677172229
		187	170,0	CPCF303018G <sup>3)</sup> 6418677182198	CPCF303018T <sup>3)</sup> 6418677182266
	400	132	115,0	CPCF304013G <sup>3)</sup> 6418677172168	CPCF304013T <sup>3)</sup> 6418677172236
		187	170,0	CPCF304018G <sup>3)</sup> 6418677182204	CPCF304018T <sup>3)</sup> 6418677182273
	600	132	115,0	CPCF306013G <sup>4)</sup> 6418677172175	CPCF306013T <sup>4)</sup> 6418677172243
		187	170,0	CPCF306018G <sup>4)</sup> 6418677182211	CPCF306018T <sup>4)</sup> 6418677182280
400	600	132	115,0	CPCF406013G <sup>4)</sup> 6418677172182	CPCF406013T <sup>4)</sup> 6418677172250
		187	170,0	CPCF406018G <sup>4)</sup> 6418677182228	CPCF406018T <sup>4)</sup> 6418677182297



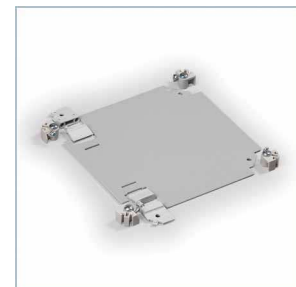
Verstellbare Distanzstücke für die Eckschlitz des Unterteils ermöglichen die stufenlose Höhenanpassung von Montage- oder Frontplatte.



Die Anbringung des Deckels ist bei Ensto Cubo O-Gehäusen auch an der Rückseite des Unterteils möglich.



Das Angebot umfasst auch Be- und Entlüftungskomponenten.



Die Variante der klappbaren Frontplatte eignet sich auch für zwei Frontplatten, die gleichzeitig zu öffnen sind.



Das Zubehörprogramm bietet eine große Auswahl an Flanschen.



Scharnierschrauben werden in blauer Farbe geliefert. Die Schrauben sind mit Schlitz-/Kreuzkopf OLSH1 oder mit Flügelkopf OLWH1 lieferbar.



Kabelendverschluss für ein Kabel, F2CE.1.



50 mm Anbaurahmen für F2 Flansche, F2C50E.

# Ensto Cubo W Wandgehäuse IP 66/67

Größen 200 x 200 x 132 – 400 x 600 x 187 mm



## Die Wandgehäuseserie Ensto Cubo W in Kürze:

- Hergestellt aus Polycarbonat
- Standardfarbe grau RAL 7035, Deckel auch in transparent erhältlich
- Erhältlich mit glatten Seiten, Ensto Cubo W1 und W2 Gehäusesets (siehe Seite 18) sind mit Flanschöffnung erhältlich.
- Standardmäßig mit vorinstallierten Scharnieren und Schnellverriegelungen
- 7 Rahmengrößen, eine Unterteiltiefe und eine Deckelhöhe
- Ein Zwischenrahmen (Tiefe: 55 mm) ist für jede der sieben Größen erhältlich
- Verschluss mit gewöhnlichem Vorhängeschloss ohne sonstiges Zubehör
- Basiert auf der Gehäuseserie Ensto Cubo O
- Die meisten Zubehörkomponenten für Cubo O passen auch für die Ensto Cubo W-Gehäuse, so beispielsweise Montageplatten, DIN-Schienen, Eckendistanzstücke und Befestigungslaschen

Breite (mm)	Höhe (mm)	Tiefe (mm)	Innentiefe (mm)	Polycarbonat grauer Deckel glatte Seiten (Bestellnr., EAN 13)	Polycarbonat transparenter Deckel glatte Seiten (Bestellnr., EAN 13)
200	200	132	115,0	WPCP202013G 6418677174308	WPCP202013T 6418677174384
		187	170,0	WPCP202018G 6418677174469	WPCP202018T 6418677174544
	300	132	115,0	WPCP203013G 6418677174315	WPCP203013T 6418677174391
		187	170,0	WPCP203018G 6418677174476	WPCP203018T 6418677174551
	400	132	115,0	WPCP204013G 6418677174322	WPCP204013T 6418677174407
		187	170,0	WPCP204018G 6418677174483	WPCP204018T 6418677174568
300	300	132	115,0	WPCP303013G 6418677174339	WPCP303013T 6418677174414
		187	170,0	WPCP303018G 6418677174490	WPCP303018T 6418677174575
	400	132	115,0	WPCP304013G 6418677174346	WPCP304013T 6418677174421
		187	170,0	WPCP304018G 6418677174506	WPCP304018T 6418677174582
	600	132	115,0	WPCP306013G 6418677174353	WPCP306013T 6418677174438
		187	170,0	WPCP306018G 6418677174513	WPCP306018T 6418677174599
400	600	132	115,0	WPCP406013G 6418677174377	WPCP406013T 6418677174452
		187	170,0	WPCP406018G 6418677174537	WPCP406018T 6418677174612



Verstellbare Distanzstücke für die Eckschlitz des Unterteils ermöglichen die stufenlose Höhenanpassung von Montage- oder Frontplatte.



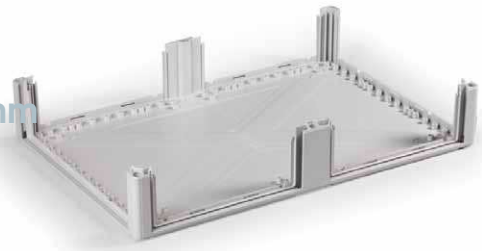
Das Gehäuse kann mit einem gewöhnlichen Vorhängeschloss ohne sonstiges Zubehör gesichert werden.



Zur Ensto Cubo-Serie gehören auch Gehäusesets. Die Abbildung zeigt ein Ensto Cubo W1 Paket. Es beinhaltet alle für die Installation und Kabelführung benötigten Teile. Weitere Informationen auf Seite 18.

# Ensto Cubo P Verteilersystem IP 65

Rahmengrößen 300 x 300 x 102 – 400 x 600 x 102 mm



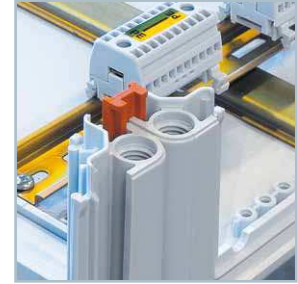
## Das Verteilersystem Ensto Cubo P in Kürze:

- Hergestellt aus Polycarbonat
- Standardfarbe grau RAL 7035, Deckel auch in transparent erhältlich
- Gehäuseunterteil nach vier Seiten offen
- Gehäuseunterteil in 4 Größen erhältlich
- Offene Konstruktion in der Montagephase, von allen Seiten her leicht zugänglich
- Schneller und einfacher Zusammenbau der Rahmenmodule mit Hilfe von Schnellverbindern
- Einfache Anpassung, zu größeren Baugruppen kombinierbar
- Umfangreiche Zubehörpalette

Nähere Informationen finden Sie in der Verteilersystem-broschüre, die Sie bei unserem Kundendienst bestellen oder auf [www.ensto.com](http://www.ensto.com) herunterladen können.



Die Konstruktion von Ensto Cubo P ist in der Montagephase offen. Das Gehäuseunterteil ist in der Montagephase von allen Seiten her zugänglich, was die Bestückung erheblich vereinfacht.



Die Gehäuserahmen-Module werden durch Schnellverbinder schnell und sicher miteinander verbunden.

# Ensto Cubo G Klemmgehäuse IP 66

Größe 93 x 93 x 50 mm



## Das Klemmgehäuse Ensto Cubo G in Kürze:

- Hergestellt aus Polycarbonat
- Standardfarbe grau RAL 7035
- Metrische Vorprägungen im Unterteil und an allen vier Seitenwänden des Unterteils
- Festmontierte Befestigungslaschen
- Deckelbefestigung durch Einrasten
- Hohe Schutzklasse ohne Dichtung



Die hohe Schutzart, IP66, wurde durch die innovative Bauart des Deckels erreicht. Es werden keine Deckelschrauben benötigt.



Das Gehäuse ist mit montierten Befestigungslaschen ausgestattet.

Breite (mm)	Höhe (mm)	Tiefe (mm)	Polycarbonat, metrische Vorprägungen (Bestellnr., EAN 13)
93	93	50	GPCM090905G 6438100100285 2 x M20 auf allen Seiten des Unterteils 2 x M20 auf der Unterseite

# Ensto Cubo R Modulgehäuse IP 65

Größen 75 x 125 x 100 – 300 x 600 x 136 mm



## Das Modulgehäuse Ensto Cubo R in Kürze:

- Hergestellt aus ABS oder Polycarbonat, der transparente Deckel stets aus Polycarbonat
- Standardfarbe grau RAL 7035, das Scharnierfenster standardmäßig rauchgrau. Alternativ auch mit Klarsichtfenster erhältlich.
- Fertigprodukt
- Erhältlich mit glatten Seiten oder mit metrischen/Pg-/Flanschvorprägungen
- Scharnierfenster an der Vorderseite für einfache Überwachung und Wartung des Gehäuseinhalts
- Erhältlich in 7 Größen
- Kleine Modulgehäuse (Größen von 75 x 125 x 100 mm bis 175 x 250 x 100 mm) für 2, 4, 6 oder 10 Module
- Große Modulgehäuse (Größen von 300 x 300 x 132 mm bis 300 x 600 x 132 mm) für 12, 24 oder 36 Module
- Auch in feuchter Umgebung einsetzbar
- Tür und Deckel abschließbar/plombierbar

## Inhalt des Produktpakets:

### Kleine Modulgehäuse (2-10 Module)

- Gehäuseunterteil
- Deckel mit Scharnierfenster
- Deckelschrauben
- Vormontierte DIN-Schienen

### Große Modulgehäuse (12-36 Module)

- Gehäuseunterteil
- Deckel mit Scharnierfenster
- Deckelschrauben
- Vormontierte DIN-Schienen
- DIN-Profilschienen
- Vormontierte N/PE-Sammelschienen
- Abdeckplatte
- Markierungstreifen



Das Scharnierfenster der großen Gehäuse ist standardmäßig rauchgrau. Alternativ sind diese Gehäuse auch mit Klarsichtfenster erhältlich.



Der Deckel kann mit einer standardmäßigen Deckelschraube gesichert werden.

## Kleine Modulgehäuse

Breite (mm)	Höhe (mm)	Tiefe (mm)	Innentiefe (mm)	Polycarbonat Pg Vorprägungen (Bestellnr., EAN 13)	ABS glatte Seiten (Bestellnr., EAN 13)
75	125	100	60,5/86	RPCK081308G/2M 6418677173455 Für 2 Module	RABP081308G/2M 6418677173493 Für 2 Module
				RPCK131308G/4M 6418677173462 Für 4 Module	RABP131308G/4M 6418677173509 Für 4 Module
125	125	100	60,5/86	RPCK131808G/6M 6418677173479 Für 6 Module	RABP131808G/6M 6418677173516 Für 6 Module
				RPCK182508G/10M 6418677173486 Für 10 Module	RABP182508G/10M 6418677173523 Für 10 Module
175	250	100	60,5/86		

## Große Modulgehäuse

Breite (mm)	Höhe (mm)	Tiefe (mm)	Innentiefe (mm)	Polycarbonat metrische Vorprägungen (Bestellnr., EAN 13)	Polycarbonat Flanschvorprägungen (Bestellnr., EAN 13)	Polycarbonat glatte Seiten (Bestellnr., EAN 13)	ABS glatte Seiten (Bestellnr., EAN 13)
300	300	136	67,5/116	RPCM33DS.12MT 6418677182426 Für 1 x 12 Module	RPCF33DS.12MT 6418677182488 Für 1 x 12 Module	RPCP33DS.12MT 6418677182457 Für 1 x 12 Module	RABP33DS.12MT 6418677182518 Für 1 x 12 Module
	400			RPCM34DS.24MT 6418677182433 Für 2 x 12 Module	RPCF34DS.24MT 6418677182495 Für 2 x 12 Module	RPCP34DS.24MT 6418677182464 Für 2 x 12 Module	RABP34DS.24MT 6418677182525 Für 2 x 12 Module
	600			RPCM36DS.36MT 6418677182440 Für 3 x 12 Module	RPCF36DS.36MT 6418677182501 Für 3 x 12 Module	RPCP36DS.36MT 6418677182471 Für 3 x 12 Module	RABP36DS.36MT 6418677182532 Für 3 x 12 Module

# Ensto Cubo M Gehäuse IP 66

Größen 75 x 80 x 55 – 400 x 405 x 120 mm



## Die Gehäuseserie Ensto Cubo M in Kürze:

- Hergestellt aus glasfaserverstärktem Polyester (GRP)
- Standardfarbe grau, ähnlich RAL7001
- Erhältlich mit glatten Seiten und in 13 Größen
- Hitzebeständigkeit bei Neoprendichtung -40 °C bis +110 °C, mit Silikondichtung (nur auf Anfrage) -50 °C bis +140 °C
- Robuste Konstruktion, widerstandsfähig gegen Korrosion und Lösungsmittel
- Geeignet für anspruchsvolle Umgebungen wie Ölraffinerien, Petrochemie und chemische Industrie
- Schwierige Bearbeitung, daher werkseitige Anbringung der Aussparungen empfohlen
- Erhältliches Zubehör: Montageplatten, DIN-Schienen, Befestigungslaschen und Scharniere.

Breite (mm)	Höhe (mm)	Tiefe (mm)	Innentiefe (mm)	Polyester glatte Seiten (Bestellnr., EAN 13)
75	80	55	47,5	<b>MGRP080806</b> 6418677165610
	110	55	47,5	<b>MGRP081106</b> 6418677165627
	160	55	47,5	<b>MGRP081606</b> 6418677165634
	190	55	47,5	<b>MGRP081906</b> 6418677165641
120	122	90	81,0	<b>MGRP121209</b> 6418677165658
	220	90	82,0	<b>MGRP122209</b> 6418677165672
160	160	91	81,5	<b>MGRP161609</b> 6418677165689
	260	91	80,0	<b>MGRP162609</b> 6418677165702
	360	91	81,5	<b>MGRP163609</b> 6418677165719
	560	91	81,5	<b>MGRP165609</b> 6418677165726
250	255	120	109,0	<b>MGRP252612</b> 6418677165733
	400	120	109,0	<b>MGRP254012</b> 6418677165757
400	405	120	109,0	<b>MGRP404112</b> 6418677165764



Ensto Cubo M-Gehäuse haben glatte Seitenwände und unverlierbare Deckelschrauben aus Edelstahl.



Da die Bearbeitung von Polyestergehäusen schwierig ist, empfehlen wir die werkseitige Bearbeitung.



Die Gehäuse können auch mit Scharnieren (HMHI2) ausgestattet werden.



Die Befestigungslaschen werden an der Rückseite des Gehäuses befestigt. Bestellnummer HMFL4.

# Ensto Cubo E Wandgehäuse IP 66, mit zwei Türen IP 55

Größen 200 x 300 x 150 – 1000 x 1200 x 300 mm



## Die Wandgehäuseserie Ensto Cubo E in Kürze:

- Die Stahlblechgehäusemodelle mit Polyesterlackierung verfügen über Flanschöffnungen, auf Wunsch auch mit glatten Seiten, Standardfarbe grau RAL 7035
- Edelstahlmodelle (AISI 304) haben glatte Seiten
- Türöffnungswinkel 110° und Position der Türscharniere ohne Aufwand wechselbar (links statt rechts)
- Sondergrößen auch in Kleinserien erhältlich
- Wandschränke aus säurebeständigem Edelstahl AISI 316 auf Anfrage lieferbar
- Erhältliches Zubehör: DIN-Schienen, verschiedene Schlösser und Flansche, Türstopper, Befestigungslaschen und ein Regendach

## Inhalt des Produktpakets:

- Gehäuseunterteil und Tür
- Abdeckplatte(n) für Flanschöffnung(en), Bolzenschrauben und Muttern (polyesterlackierte Modelle)
- Montageplatte mit Muttern
- M8-Erdungsschraube für Montageplatte inkl. Beilegscheiben und Mutter
- Erdungsmarkierungen
- DIN 3-Schloss mit einem DIN 3-Schlüssel
- Blindstopfen für Montagelöcher (polyesterlackierte Modelle) und Scharnierlöcher
- Mutter und Beilegscheiben für M6-Schrauben



Bei Anbringung im Freien wird ein Regendach empfohlen.



Befestigungslaschen sind in den Tiefen 20 mm (EOFL2.20) und 50 mm (EOFL2.50) erhältlich.



Der Boden des Unterteils ist mit geschweißten M8-Schrauben ausgestattet, die Tür mit M6-Schrauben. An einer Seite befindet sich eine M6-Erdungsschraube.

<sup>1</sup> 1 x F1 Flanschöffnung  
<sup>2</sup> 1 x F2 Flanschöffnung  
<sup>3</sup> 2 x F2 Flanschöffnung  
<sup>4</sup> 3 x F2 Flanschöffnung  
<sup>5</sup> 4 x F2 Flanschöffnung

Breite (mm)	Höhe (mm)	Tiefe (mm)	Innentiefe (mm)	Polyesterlackierter Stahl Flanschöffnungen (Bestellnr., EAN 13)	Edelstahl AISI 304 glatte Seiten (Bestellnr., EAN 13)	
200	300	150	139	EFEF203015A <sup>1</sup> 6418677158124	ESSP203015 6418677179518	
300	200	150	139	EFEF302015A <sup>2</sup> 6418677158131	ESSP302015 6418677179525	
		300	150	139	EFEF303015A <sup>2</sup> 6418677158148	ESSP303015 6418677179532
	400	200	189	EFEF303020A <sup>2</sup> 6418677158155	ESSP303020 6418677179549	
400	300	150	139	EFEF403015A <sup>2</sup> 6418677158179	ESSP403015 6418677179563	
		200	189	EFEF403020A <sup>2</sup> 6418677158162	ESSP403020 6418677179570	
	400	200	189	EFEF404020A <sup>2</sup> 6418677158193	ESSP404020 6418677179587	
		300	289	EFEF404030A <sup>2</sup> 6418677158209	ESSP404030 6418677179594	
	500	200	189	EFEF405020A <sup>2</sup> 6418677158216	ESSP405020 6418677179600	
	600	200	189	EFEF406020A <sup>2</sup> 6418677158223	ESSP406020 6418677179617	
500	300	289	EFEF406030A <sup>2</sup> 6418677158230	ESSP406030 6418677179624		
		500	200	189	EFEF505020A <sup>3</sup> 6418677158247	ESSP505020 6418677179631
	600	300	289	EFEF505030A <sup>3</sup> 6418677158254	ESSP505030 6418677179648	
		300	289	EFEF506030A <sup>3</sup> 6418677158261	ESSP506030 6418677179655	
600	400	200	189	EFEF604020A <sup>3</sup> 6418677158278	ESSP604020 6418677179662	
		300	289	EFEF604030A <sup>3</sup> 6418677158285	ESSP604030 6418677179679	
	600	200	189	EFEF606020A <sup>3</sup> 6418677158292	ESSP606020 6418677179686	
		300	289	EFEF606030A <sup>3</sup> 6418677158308	ESSP606030 6418677179693	
	800	200	189	EFEF608020A <sup>3</sup> 6418677158315	ESSP608020 6418677179709	
			300	289	EFEF608030A <sup>3</sup> 6418677158322	ESSP608030 6418677179716
		1000	300	289	EFEF6010030A <sup>3</sup> 6418677158339	ESSP6010030 6418677179723
			1200	300	289	EFEF6012030A <sup>3</sup> 6418677158346
	800	600	300	289	EFEF806030A <sup>4</sup> 6418677158353	ESSP806030 6418677179747
			800	200	189	EFEF808020A <sup>4</sup> 6418677158360
800		300	289	EFEF808030A <sup>4</sup> 6418677158377	ESSP808030 6418677179761	
		1000	300	289	EFEF8010030A <sup>4</sup> 6418677158384	ESSP8010030 6418677179778
1200		300	289	EFEF8012030A <sup>4</sup> 6418677158391	ESSP8012030 6418677179785	
		800	300	289	EFEF1008030A <sup>5</sup> 6418677158407	ESSP1008030 6418677179792
1000	1000	300	289	EFEF10010030A <sup>5</sup> 6418677158414	ESSP10010030 6418677179808	
	1200	300	289	EFEF10012030A <sup>5</sup> 6418677158421	ESSP10012030 6418677179815	
		800	300	289	EFEF808030DA <sup>4</sup> 6418677158438	ESSP808030D 6418677179822
800	800	Zwei Türen		EFEF8010030DA <sup>4</sup> 6418677158445	ESSP8010030D 6418677179839	
		Zwei Türen		EFEF10010030DA <sup>5</sup> 6418677158452	ESSP10010030D 6418677179846	
	1000	Zwei Türen		EFEF10012030DA <sup>5</sup> 6418677158469	ESSP10012030D 6418677179853	
		Zwei Türen		EFEF10012030DA <sup>5</sup> 6418677158469	ESSP10012030D 6418677179853	

# Ensto Cubo EO Wandgehäuse IP 66

Größen 190 x 240 x 138 – 480 x 960 x 248 mm



## Die Wandgehäuseserie Ensto Cubo EO in Kürze:

- Hergestellt aus polyesterlackiertem Stahlblech, Standardfarbe grau RAL 7035
- Flanschvorprägungen an allen Seiten des Unterteils
- Erhältlich in 22 Größen
- Türschließvorrichtung mit Schlitz (Vierteldrehung)
- Türöffnungswinkel 110°
- Festmontierte M8-Schraubeneinsätze für Montageplatte im Unterteil
- M6-Erdungsschraube an einer Seite des Unterteils
- Zwei M6-Erdungsschrauben in der Tür
- Ideal zum Kombinieren in größeren Anlagen
- Die umfangreiche Zubehörpalette umfasst: Flansche, Befestigungslaschen und einen Türstopper

## Inhalt des Produktpakets:

- Gehäuseunterteil
- Tür
- Montageplatte
- M8-Schrauben und Erdungszubehör
- Schließvorrichtung mit Schlitz (Vierteldrehung)

Breite (mm)	Höhe (mm)	Tiefe (mm)	Innentiefe (mm)	Polyesterlackierter Stahl Flanschvorprägungen (Bestellnr., EAN 13)
190	240	138	118	EOK192414A <sup>1)</sup> 6418677198946
				EOJ192814A <sup>2)</sup> 6418677198922
	380	138	118	EOJ192819A <sup>2)</sup> 6418677198939
				EOM193814A <sup>2)</sup> 6418677198960
		193	173	EOM193819A <sup>2)</sup> 6418677198977
				EOL242814A <sup>2)</sup> 6418677198953
240	280	138	118	EOL242814A <sup>2)</sup> 6418677198953
				EO0282814A <sup>3)</sup> 6418677198984
	380	138	118	EO0282819A <sup>3)</sup> 6418677198991
				EOP283814A <sup>3)</sup> 6418677199004
		193	173	EOP283819A <sup>3)</sup> 6418677199011
				EOT285614A <sup>4)</sup> 6418677199042
280	280	138	118	EOT285614A <sup>4)</sup> 6418677199042
				EOT285619A <sup>4)</sup> 6418677199059
	380	138	118	EOR383814A <sup>3)</sup> 6418677199028
				EOR383819A <sup>3)</sup> 6418677199035
		193	173	EOU385614A <sup>4)</sup> 6418677199066
				EOU385619A <sup>4)</sup> 6418677199073
560	138	118	EOU385625A <sup>4)</sup> 6418677199080	
			EOV388419A <sup>5)</sup> 6418677199103	
	193	173	EOV388425A <sup>5)</sup> 6418677199110	
			EOY484825A <sup>3)</sup> 6418677199097	
480	480	248	228	EOY484825A <sup>3)</sup> 6418677199097
				EOZ487625A <sup>4)</sup> 6418677199127
	960	248	228	EOQ489625A <sup>4)</sup> 6418677199134

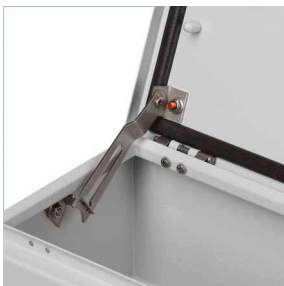


Alle vier Seiten sind mit Flanschvorprägungen versehen.



Eine 1,5 mm dicke Montageplatte mit M8-Schrauben und Erdungszubehör ist im Lieferumfang der Standardgehäuse inbegriffen.

<sup>1)</sup> 4 x F1 Vorprägungen  
<sup>2)</sup> 2 x F1 Vorprägungen + F2 Vorprägungen  
<sup>3)</sup> 4 x F2 Vorprägungen  
<sup>4)</sup> 6 x F2 Vorprägungen  
<sup>5)</sup> 8 x F2 Vorprägungen



Türstopper, EDS2.



Ventilationsflansch, Größe F2, EVF2A.



Befestigungslasche, Satz, 20 mm hoch, EOFL2.20.



Montage-Set für Flanschen, Größe F1, EO72.07.

# Ensto Cubo F Klemmenkästen IP 66

Größen 150 x 150 x 80 – 800 x 400 x 120 mm



## Die Klemmenkastenserie Ensto Cubo F in Kürze:

- Hergestellt aus polyesterlackiertem Stahlblech, Standardfarbe grau RAL 7035, und Edelstahl AISI 304
- Erhältlich mit glatten Seiten. 120 mm tiefe polyesterlackierte Gehäuse standardmäßig auch mit Flanschöffnungen oder Polycarbonatfenstern lieferbar.
- Erhältlich in 30 Größen und zwei verschiedenen Tiefen (80 und 120 mm)
- Perforierte Profilleiste für DIN-Schiene oder Montageplatte ermöglicht Kabeldurchführungen an beliebigen Stellen der Seitenwände
- M6-Erdungsschraube an einer Seite des Unterteils
- Gehäuse aus säurebeständigem Edelstahl AISI 316 auf Anfrage lieferbar
- Sondergrößen auch in Kleinserien erhältlich
- Alle Versionen auch mit Scharnieren lieferbar
- Erhältliches Zubehör: Montageplatten, DIN-Schienen, Befestigungslaschen und Scharniere

## Inhalt des Produktpakets:

- Gehäuseunterteil
- Deckel
- Deckelschrauben mit Dichtungen und Käfigmuttern
- Blindstopfen für Montagelöcher
- M6-Erdungsmutter mit Beilegscheibe
- Erdungsmarkierungen
- Modelle mit Flanschöffnung werden inklusive Abdeckplatten, Bolzenschrauben und Beilegscheiben geliefert



Breite (mm)	Höhe (mm)	Tiefe (mm)	Innentiefe (mm)	Polyesterlackierter Stahl glatte Seiten (Bestellnr., EAN 13)	Polyesterlackierter Stahl, Flansche 192 x 62 mm (Bestellnr., EAN 13)	Polyesterlackierter Stahl, mit Polycarbonat Fenster (Bestellnr., EAN 13)	Edelstahl AISI 304 glatte Seiten (Bestellnr., EAN 13)	
150	150	80	63,5	FFUP151508A 6418677159701			FSUP151508 6418677189548	
		120	103,5	FFUP151512A 6418677159855			FSUP151512 6418677189692	
200	200	80	63,5	FFUP202008A 6418677159718			FSUP202008 6418677189555	
		120	101,5			FFUW202012A 6418677198861 Sichtfenster: 120 x 120 mm		
		120	103,5	FFUP202012A 6418677159862			FSUP202012 6418677189708	
300	150	80	63,5	FFUP301508A 6418677159725			FSUP301508 6418677189562	
		120	103,5	FFUP301512A 6418677159879	FFUF301512A 6418677154744 Flansche/Seite: 1 + 1 + 0 + 0		FSUP301512 6418677189715	
	200	80	63,5	FFUP302008A 6418677159732			FSUP302008 6418677189579	
		120	101,5			FFUW302012A 6418677198878 Sichtfenster: 220 x 120 mm		
	300	300	80	63,5	FFUP303008A 6418677159749			FSUP303008 6418677189586
			120	103,5	FFUP303012A 6418677159893	FFUF303012A 6418677154768 Flansche/Seite: 1 + 1 + 1 + 1		FSUP303012 6418677189739
400	200	80	63,5	FFUP402008A 6418677159756			FSUP402008 6418677189593	
		120	101,5			FFUW402012A 6418677198885 Sichtfenster: 320 x 120 mm		
		120	103,5	FFUP402012A 6418677159909	FFUF402012A 6418677154775 Flansche/Seite: 1 + 1 + 0 + 0		FSUP402012 6418677189746	
	300	80	63,5	FFUP403008A 6418677159763			FSUP403008 6418677189609	
		120	103,5	FFUP403012A 6418677159916	FFUF403012A 6418677154782 Flansche/Seite: 1 + 1 + 1 + 1		FSUP403012 6418677189753	

# Ensto Cubo F Klemmenkästen IP 66

Größen 150 x 150 x 80 – 800 x 400 x 120 mm



Die Gehäuse werden standardmäßig mit perforierten Profilleisten für DIN-Schienen oder Montageplatten geliefert. Die optimierten Halterungen ermöglichen Kabeldurchführungen an beliebigen Stellen der Seitenwände.



Die 120 mm tiefen polyesterlackierten Gehäuse sind auch mit Flanschöffnungen lieferbar. Abdeckplatten, Bolzenschrauben und Beilegscheiben sind im Lieferumfang enthalten.



Einige Standardmodelle der Ensto Cubo F-Serie sind mit Polycarbonatfenster erhältlich.



Erhältliches Zubehör: Montageplatten, DIN-Schienen, Befestigungslaschen und Scharniere.

Breite (mm)	Höhe (mm)	Tiefe (mm)	Innentiefe (mm)	Polyesterlackierter Stahl glatte Seiten (Bestellnr., EAN 13)	Polyesterlackierter Stahl, Flansche 192 x 62 mm (Bestellnr., EAN 13)	Polyesterlackierter Stahl, mit Polycarbonat Fenster (Bestellnr., EAN 13)	Edelstahl AISI 304 glatte Seiten (Bestellnr., EAN 13)
400	400	80	63,5	<b>FFUP404008A</b> 6418677159770			<b>FSUP404008</b> 6418677189616
		120	103,5	<b>FFUP404012A</b> 6418677159923	<b>FFUF404012A</b> 6418677154799 Flansche/Seite: 1 + 1 + 1 + 1		<b>FSUP404012</b> 6418677189760
500	200	80	63,5	<b>FFUP502008A</b> 6418677159787			<b>FSUP502008</b> 6418677189623
		120	101,5			<b>FFUW502012A</b> 6418677198892 Sichtfenster: 420 x 120 mm	
		120	103,5	<b>FFUP502012A</b> 6418677159930	<b>FFUF502012A</b> 6418677154805 Flansche/Seite: 2 + 2 + 0 + 0		<b>FSUP502012</b> 6418677189777
	300	80	63,5	<b>FFUP503008A</b> 6418677159794			<b>FSUP503008</b> 6418677189630
		120	103,5	<b>FFUP503012A</b> 6418677154683	<b>FFUF503012A</b> 6418677154812 Flansche/Seite: 2 + 2 + 1 + 1		<b>FSUP503012</b> 6418677189784
	600	200	80	63,5	<b>FFUP602008A</b> 6418677159800		
120			101,5			<b>FFUW602012A</b> 6418677198908 Sichtfenster: 520 x 120 mm	
120			103,5	<b>FFUP602012A</b> 6418677154690	<b>FFUF602012A</b> 6418677154829 Flansche/Seite: 2 + 2 + 0 + 0		<b>FSUP602012</b> 6418677189791
300		80	63,5	<b>FFUP603008A</b> 6418677159817			<b>FSUP603008</b> 6418677189654
		120	103,5	<b>FFUP603012A</b> 6418677154706	<b>FFUF603012A</b> 6418677154836 Flansche/Seite: 2 + 2 + 1 + 1		<b>FSUP603012</b> 6418677189807
400		80	63,5	<b>FFUP604008A</b> 6418677159824			<b>FSUP604008</b> 6418677189661
		120	103,5	<b>FFUP604012A</b> 6418677154713	<b>FFUF604012A</b> 6418677154843 Flansche/Seite: 2 + 2 + 1 + 1		<b>FSUP604012</b> 6418677189814
800		200	80	63,5	<b>FFUP802008A</b> 6418677159831		
	120		101,5			<b>FFUW802012A</b> 6418677198915 Sichtfenster: 720 x 120 mm	
	120		103,5	<b>FFUP802012A</b> 6418677154720	<b>FFUF802012A</b> 6418677198830 Flansche/Seite: 3 + 3 + 0 + 0		<b>FSUP802012</b> 6418677189821
	400	80	63,5	<b>FFUP804008A</b> 6418677159848			<b>FSUP804008</b> 6418677189685
		120	103,5	<b>FFUP804012A</b> 6418677154737	<b>FFUF804012A</b> 6418677198847 Flansche/Seite: 3 + 3 + 1 + 1		<b>FSUP804012</b> 6418677189838

# Ensto Cubo H Gehäuse IP 66

Größen 50 x 45 x 30 – 310 x 601 x 180 mm



## Die Gehäuseserie Ensto Cubo H in Kürze:

- Hergestellt aus polyesterlackiertem Aluminium
- Standardfarbe grau RAL 7001
- Erhältlich mit glatten Seiten und in 29 Größen
- Erfüllt die Vorgaben der Maschinen- und Militärindustrie hinsichtlich Lösungsmittel-, Kraftstoff- und Ölresistenz
- Hitzebeständigkeit bei Neoprendichtung -40 °C bis +110 °C, mit Silikondichtung (nur auf Anfrage) -50 °C bis +150 °C
- Schwierige Bearbeitung, daher werkseitige Anbringung der benötigten Aussparungen empfohlen
- Erhältliches Zubehör: Montageplatten, DIN-Schienen, Befestigungslaschen und Scharniere



Ensto Cubo H-Gehäuse werden mit unverlierbaren Deckelschrauben aus rostfreiem Stahl geliefert. Montageschrauben sind in den Gehäuseunterteilen integriert.



Da die Bearbeitung von Aluminiumgehäusen schwierig ist, empfehlen wir die werkseitige Bearbeitung.



Die Gehäuse können auch mit Scharnieren (HMHI2) ausgestattet werden.



Die Befestigungslaschen werden an der Rückseite des Gehäuses befestigt. Bestellnummer HMFL4.

Breite (mm)	Höhe (mm)	Tiefe (mm)	Innentiefe (mm)	Polyesterlackiertes Aluminium glatte Seiten (Bestellnr., EAN 13)
50	45	30,0	24,5	<b>HALP050503</b> 6418677165450
64	58	34,0	28,5	<b>HALP060604</b> 6418677165771
	98	35,0	29,0	<b>HALP061004</b> 6418677165788
	150	35,0	27,5	<b>HALP061504</b> 6418677165795
80	75	57,5	51,5	<b>HALP080806</b> 6418677165801
	125	58,0	52,5	<b>HALP081306</b> 6418677165818
		125,5	117,5	<b>HALP081313</b> 6438100088279
	175	58,0	52,0	<b>HALP081806</b> 6418677165825
	250	57,5	50,5	<b>HALP082506</b> 6418677165832
120	122	82,0	72,5	<b>HALP121208</b> 6438100090395
		92,5	83,0	<b>HALP121209</b> 6418677165849
	220	81,5	72,5	<b>HALP122208</b> 6438100088286
		91,0	82,5	<b>HALP122009</b> 6418677165856
121	360	82,5	72,5	<b>HALP123608</b> 6418677165863
160	160	92,0	82,0	<b>HALP161609</b> 6418677165870
	260	91,5	82,0	<b>HALP162609</b> 6418677165887
	360	91,5	82,0	<b>HALP163609</b> 6418677165894
	560	92,0	81,0	<b>HALP165609</b> 6418677165900
202	232	111,5	102,5	<b>HALP202311</b> 6418677165917
200	230	181,0	172,0	<b>HALP202318</b> 6418677165924
230	280	111,5	102,5	<b>HALP232811</b> 6418677165931
233	335	112,0	102,5	<b>HALP233311</b> 6418677165948
234	335	182,0	172,0	<b>HALP233318</b> 6418677165955
230	400,5	111,5	99,0	<b>HALP234011</b> 6418677165962
	600	114,0	101,5	<b>HALP236011</b> 6418677165979
310	403	111,5	100,5	<b>HALP314011</b> 6418677165986
		181,5	171,0	<b>HALP314018</b> 6418677165993
	601	112,0	102,0	<b>HALP316011</b> 6418677166006
		180,0	169,0	<b>HALP316018</b> 6418677166013

# Ensto Cubo Gehäusesets

Größen 125 x 125 x 75 – 300 x 400 x 132 mm



## Ensto Cubo Gehäusesets in Kürze:

- Alle für die Installation und Kabelführung benötigten Teile gehören zum Lieferumfang
- Einfache und zeitsparende Produktauswahl
- Benötigt weniger Lagerfläche als einzeln gelieferte Komponenten für dieselbe Lösung
- Bequemer Transport zum Einsatzort dank Tragegriff am Gehäusepaket



Cubelo ist für kleine Steuerzentralen in trockenen Räumen konzipiert und eignet sich als Kombinationsmodul zum Bau größerer Verteileranlagen. Cubelo kann auf der Oberfläche oder versenkt montiert werden. Cubelo11KS25 wird mit einem 25 A Zwei-Modul-Schalter geliefert.



Ensto Cubo S2



Ensto Cubo C2



Ensto Cubo W1



Ensto Cubo R1

Bezeichnung	Cubelo11	Cubelo11KS25
EAN 13	6418677182594	6418677181528
Größe (mm)	222 x 210 x 95	222 x 210 x 95
Module	11	11
<b>Inhalt des Produktpakets:</b>		
Schalter, 25 A	-	1
Deckelschrauben	4	4
DIN-Schiene	1	1
Flansche	1	1
Verkabelungsstopfen für versenkten Einbau	12	12
Abdeckplatte für 6 Module	1	1
N/PE-Sammelschienen	2 x (3 x 16 mm <sup>2</sup> , 9 x 6 mm <sup>2</sup> )	2 x (3 x 16 mm <sup>2</sup> , 9 x 6 mm <sup>2</sup> )
Etikett	1	1

Bezeichnung	Ensto Cubo S1	Ensto Cubo S2	Ensto Cubo S3
Bestellnr.	SPCM131308G001	SPCM131808G002	SPCM182515G003
EAN 13	6418677182303	6418677182310	6418677182327
Größe (mm)	125 x 125 x 75	125 x 175 x 75	175 x 250 x 150
<b>Inhalt des Produktpakets:</b>			
Deckelschrauben	4	4	4
Kabelverschraubungen mit Zugentlastung	2 x M16, 2 x M20	2 x M20, 2 x M25	2 x M20, 2 x M25
Gegenmuttern	2 x M16, 2 x M20, 1 x M25	2 x M20, 3 x M25	2 x M20, 3 x M25
Blindstopfen	1 x M25	1 x M25	1 x M25
Befestigungsglaschen, Satz	1	1	1
Montageplatte	1	1	1
Montageschrauben	4	4	4

Bezeichnung	Ensto Cubo C1	Ensto Cubo C2	Ensto Cubo W1	Ensto Cubo W2	Ensto Cubo R1	Ensto Cubo R2
Bestellnr.	CPCF303013G001	CPCF304013G002	WPCJ303013G001	WPCF304013G002	RPCF3313DS001	RPCF3413DS002
EAN 13	6418677182549	6418677182570	6418677182358	6418677182365	6418677182334	6418677182341
Größe (mm)	300 x 300 x 132	300 x 400 x 132	300 x 300 x 132	300 x 400 x 132	300 x 300 x 132	300 x 400 x 132
Module	-	-	-	-	1 x 12	2 x 12
<b>Inhalt des Produktpakets:</b>						
Deckelschrauben	4	4	4	4	4	4
Membranflansche	1 x F2202	1 x F2202	2x F2202	2x F2202	2x F2202	2x F2202
Schraube, Satz für Flansche	1	1	2	2	2	2
Flanschstütze	1	1	2	2	2	2
Befestigungsglaschen, Satz	1	1	1	1	1	1
Montageplatte	1	1	1	1	-	-
Montageschrauben	4	4	4	4	2	4
DIN-Schiene	-	-	-	-	1	2
Abdeckung für DIN-Schlitz	-	-	-	-	1	1
Distanzbuchsen	-	-	-	-	2 x 14 mm	2 x 14 mm
N/PE-Schiene	-	-	-	-	1	-
N-Schiene	-	-	-	-	-	1
PE-Schiene	-	-	-	-	-	1
Eckendistanzstücke	-	-	-	-	2	2

# Ensto Cubo T gekapselte Klemmen

Größen 125 x 125 x 75 – 300 x 600 x 132 mm

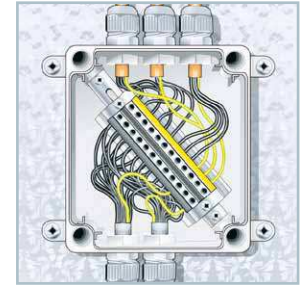


## Ensto Cubo T gekapselte Klemmen in Kürze:

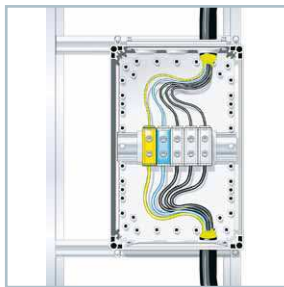
- Umfasst alles Notwendige für das Verbinden von Leitungen, die Verlängerung und Verzweigung von Kabeln und deren Fixierung in Gehäusen.
- Erhältlich mit Ensto Clampo Compact Blockklemmen und Ensto Clampo Pro Universalklemmen
- Bestehend aus Ensto Cubo S oder C Thermoplastgehäusen
- Die Gehäuseabmessungen sind exakt auf die Klemmen und die gegebenen Biegeradien abgestimmt
- Einfache und zeitsparende Produktauswahl. Erforderliche Komponenten können über eine einzige Bestellnummer mitbestellt werden.
- Benötigt weniger Lagerfläche als einzeln gelieferte Komponenten für dieselbe Lösung
- Detaillierte Übersicht der Sets in der Tabelle unten.



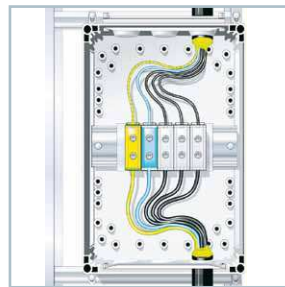
Ensto Cubo T1



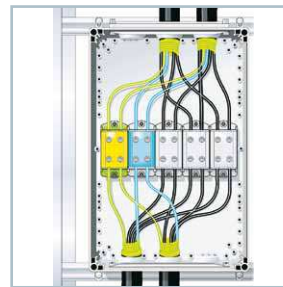
Ensto Cubo T1



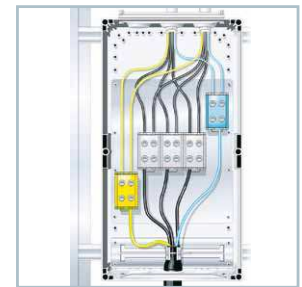
Ensto Cubo T2



Ensto Cubo T3



Ensto Cubo T4

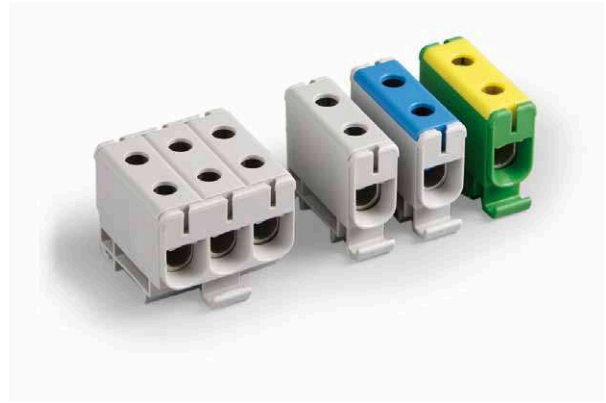


Ensto Cubo T5

Bezeichnung	Ensto Cubo T1	Ensto Cubo T2	Ensto Cubo T3	Ensto Cubo T4	Ensto Cubo T5
Bestellnr.	TPM131308G001	TPCF203013G002	TPCF304013G003	TPCF304013G004	TPCF306013G005
EAN 13	6418677182372	6418677182389	6418677182396	6418677182402	6418677182419
Leiterquerschnitt	Cu 12 x 6 mm <sup>2</sup>	Al/Cu 5 x 6-50 mm <sup>2</sup>	Al/Cu 5 x 16-95 mm <sup>2</sup>	Al/Cu 2 x [5 x 16 - 95] mm <sup>2</sup>	Al/Cu 2 x [5 x 35 - 150] mm <sup>2</sup>
<b>Inhalt des Produktpakets:</b>					
Ensto Cubo Gehäuse	SPCM131308G	CPCF203013G	CPCF304013G	CPCF304013G	CPCF306013G
Deckelschrauben	4	4	4	4	6
Kabelverschraubungen mit Zugentlastung	2 x M16, 2 x M20, 1 x M25	-	-	-	-
Gegenmuttern	2 x M16, 2 x M20, 1 x M25	-	-	-	-
Blindstopfen	1 x M25	-	-	-	-
Membranflansche	-	2 x F1201	2 x F2204	2 x F2204	2 x F2204
Schraube, Satz für Flansche	-	2	2	2	2
Flanschstütze	-	-	2	2	2
Befestigungslaschen, Satz	1	1	1	1	1
DIN-Schienen / Montageplatte	1 x DIN 15-Schiene, 13 cm	1 x DIN 35-Schiene, 16 cm	1 x DIN 35-Schiene, 26 cm	1 x DIN 35-Schiene, 26 cm	1 x Montageplatte 30 x 40 cm
Montageschrauben	2	2	2	2	4
Endhalterung	2	2	2	2	-
Klemmen	1 x 12-polig, grau (KR8121)	1 x 3-polig, grau (KE61.03), 1 x blau (KE61.2), 1 x gelb/grün (KE61.3)	3 x grau (KE62), 1 x blau (KE62.2), 1 x gelb/grün (KE62.3)	3 x grau (KE67), 1 x blau (KE67.2), 1 x gelb/grün (KE67.3)	3 x grau (KE68), 1 x blau (KE68.2), 1 x gelb/grün (KE68.3)
Markierungen	1-12	L1, L2, L3	L1, L2, L3	L1, L2, L3	L1, L2, L3
Überbrückungsklemme	2 x 3-polig (KRL6067.03)	-	-	-	-

# Universalklemmenserie für Al/Cu-Leiter

## Ensto Clampo Pro



### Ensto Clampo Pro Klemmen in Kürze:

- Umfasst einpolige Klemmenblöcke sowie Abzweigklemmen für vier Leiter
- Die 50 mm<sup>2</sup>-Universalklemme ist auch als dreipoliger Klemmenblock erhältlich.
- Kompakte Größe verglichen mit ähnlichen marktgängigen Produkten
- Sowohl für Aluminium- als auch für Kupferleiter geeignet
- Eingefettet
- Einfache, zuverlässige Konstruktion
- Befestigung auf DIN-Schiene oder mit Schrauben
- Einfacher, schneller Anschluss mit nur einer Schraube



Die Universalklemmenserie Ensto Clampo Pro umfasst einpolige Klemmenblöcke und Abzweigklemmen. Die 50 mm<sup>2</sup>-Klemme ist auch als dreipoliger Klemmenblock erhältlich.

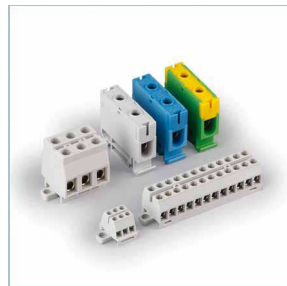
Leiterquerschnitt (mm <sup>2</sup> )	Bestellnr.	EAN 13	Farbe	Nennstrom (A)	
				Cu	Al
<b>Einpolige Klemmenblöcke</b>					
Al 6-50, Cu 2,5-50	KE61	6418677191817	Grau		
	KE61.2	6418677191831	Blau	160	145
	KE61.3	6418677191848	Gelb/grün		
Al/Cu 16-95	KE62	6418677191855	Grau		
	KE62.2	6418677191862	Blau	245	220
	KE62.3	6418677191879	Gelb/grün		
Al/Cu 35-150	KE63	6418677191886	Grau		
	KE63.2	6418677191893	Blau	320	290
	KE63.3	6418677191909	Gelb/grün		
Al/Cu 35-240	KE64	6418677191916	Grau		
	KE64.2	6418677191923	Blau	425	380
	KE64.3	6418677191930	Gelb/grün		
<b>Dreipolige Klemmenblöcke</b>					
Al 6-50, Cu 2,5-50	KE61.03	6418677191824	Grau	160	145
<b>Abzweigklemmen, einpolig, vier Anschlüsse</b>					
Al 6-50, Cu 2,5-50	KE66	6418677191947	Grau		
	KE66.2	6418677191954	Blau	320	290
	KE66.3	6418677191961	Gelb/grün		
Al/Cu 16-95	KE67	6418677191978	Grau		
	KE67.2	6418677191985	Blau	490	440
	KE67.3	6418677191992	Gelb/grün		
Al/Cu 35-150	KE68	6418677192005	Grau		
	KE68.2	6418677192012	Blau	640	580
	KE68.3	6418677192029	Gelb/grün		
Al/Cu 35-240	KE69	6418677192036	Grau		
	KE69.2	6418677192043	Blau	730	630
	KE69.3	6418677192050	Gelb/grün		

## Weitere Komponenten



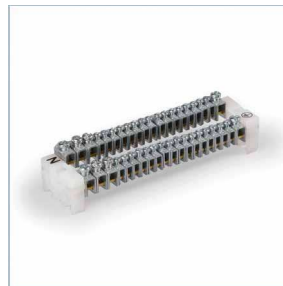
### Ensto Clampo Apparatus

Klemmen finden beim Anschließen von Al/Cu-Leitern im Anlagenbau Verwendung. Die Klemmen eignen sich für die direkte Verbindung von ein oder zwei Leitern. Klemmen mit Schutzisolator sind ebenfalls erhältlich.



### Ensto Clampo Compact

Blockklemmen stellen die kosteneffiziente Ideallösung für alle Installationen mit beschränkten räumlichen Möglichkeiten dar. Die Blockklemmen sind für Kupferleiter geeignet und können auf eine DIN-Schiene oder direkt auf Oberflächen montiert werden.



### Ensto Clampo Ground Serie

bietet eine breite Auswahl an N- und PE-Klemmen. Ensto Clampo Ground Klemmen können vielfältig eingesetzt werden: In Niederspannungs-Schaltgeräte-Kombinationen, in der Elektronikindustrie, der Maschinen- und Geräteherstellung.



### Ensto Compact

ist eine komplette Serie von Lasttrennschaltern mit Nennströmen von 16 A bis 125 A. Kennzeichnend für diese Drehschalter sind ihre kompakte Größe und ihr benutzerfreundliches Design. Die Serie basiert auf der kleinen Rahmengröße, erhältlich von 16 A bis 63 A, und der mittleren Rahmengröße, erhältlich von 63 A bis 125 A.

# Klemmensets

## Ensto Clampo



### Ensto Clampo Klemmensets in Kürze:

- Deckt den Bedarf aller herkömmlicher Installationssituationen
- Abgepackt in praktischen Verpackungseinheiten
- Erhältlich für Ensto Clampo Pro Universalklemmen und Ensto Clampo Apparatus Klemmen für den Anlagenbau



KE61SET umfasst Ensto Clampo Pro Universalklemmen.



KE12.20T umfasst Ensto Clampo Apparatus Adapterklemmen.



KE53.2T umfasst Ensto Clampo Apparatus Klemmen für den Anlagenbau.



KE66.2T umfasst Ensto Clampo Pro Abzweigklemmen.

Leiterquerschnitt (mm <sup>2</sup> )	Bestellnr.	EAN 13	Beschreibung
<b>Ensto Clampo Pro-Universalklemmen</b>			
Cu 2,5 - 50, Al 6 - 50	KE61SET	6418677191800	Montage Satz, KE61.03 + KE61.2 + KE61.3
	KE61T	6418677192326	Universalklemme, grau, Beutel à 3 Stck
	KE61.03T	6418677192357	Universalklemme, grau, 3-polig, Beutel à 2 Stck
	KE61.2T	6418677192333	Universalklemme, blau, Beutel à 3 Stck
	KE61.3T	6418677192340	Universalklemme, gelb/grün, Beutel à 3 Stck
Cu/Al 16 - 95	KE62SET	6418677192432	Montage Satz, 3 x KE62 + KE62.2 + KE62.3
	KE62T	6418677192364	Universalklemme, grau, Beutel à 3 Stck
	KE62.2T	6418677192371	Universalklemme, blau, Beutel à 3 Stck
Cu 2,5 - 50, Al 6 - 50	KE62.3T	6418677192388	Universalklemme, gelb/grün, Beutel à 3 Stck
	KE66T	6418677192395	Abzweigklemme, grau, Beutel à 3 Stck
	KE66.2T	6418677192401	Abzweigklemme, blau, Beutel à 3 Stck
	KE66.3T	6418677192418	Abzweigklemme, gelb/grün, Beutel à 3 Stck
<b>Ensto Clampo Apparatus Klemmen für den Anlagenbau</b>			
Cu 2,5 - 50, Al 6 - 50	KE12.12T	6418677181764	Al-Abzweigklemme für Sicherungsautomat, Beutel à 3 Stck
	KE12.20T	6418677181771	Al-Abzweigklemme für KSM- und KSR/KST3.63-3.80
Cu/Al 16 - 95	KE52.2T	6418677192494	Klemme für den Anlagenbau, Beutel à 3 Stck + Schraubensatz
Cu/Al 35 - 150	KE53.2T	6418677192500	Klemme für den Anlagenbau, Beutel à 3 Stck + Schraubensatz
Cu/Al 35 - 240	KE54.2T	6418677192517	Klemme für den Anlagenbau, Beutel à 3 Stck + Schraubensatz
Cu/Al 2 x (16 - 95)	KE56.1T	6418677181726	Klemme für den Anlagenbau, Beutel à 3 Stck
<b>Ensto Clampo Compact Blockklemmen</b>			
Cu 6	KR8121T	6418677167980	12-polig Blockklemme, Beutel à 3 Stck

# Technische Informationen

Gehäuseserie	Cubo S		Cubo D		Cubo O		Cubo C
Material	PC	ABS	PC	ABS	PC	ABS	PC
Vorprägungsalternativen	Glatte Seiten, metrische und Pg Vorprägungen		Glatte Seiten	Glatte Seiten	Glatte Seiten, metrische Vorprägungen	Glatte Seiten	Flanschvorprägungen
Mindestgröße (mm)	75 x 125 x 35		53 x 55 x 36		200 x 200 x 132		200 x 200 x 132
Maximale Größe (mm)	175 x 250 x 150		230 x 300 x 111		400 x 600 x 187		400 x 600 x 187
Schutzklasse	IP 66, IP 67	IP 66, IP 67	IP 66, IP 67	IP 66, IP 67	IP 66, IP 67	IP 66, IP 67	IP 66, IP 67
Schlagfestigkeit	IK 08 (-25 °C...+35 °C)	IK 07 (+35 °C)/IK 06 (-25 °C)	IK 08 (-25 °C...+35 °C)	IK 07 (+35 °C)/IK 06 (-25 °C)	IK 08 (-25 °C...+35 °C)	IK 08 (+35 °C)/IK 07 (-25 °C)	IK 08 (-25 °C...+35 °C)
Art der Umgebung (UL)	4, 4X, 6, 12, 13	N/A	4, 4X, 6, 12, 13	N/A	4, 4X, 12, 13	N/A	4, 4X, 12, 13
Dauerhafte Betriebstemperatur	-40 °C... +80 °C		-40 °C... +80 °C		-40 °C... +80 °C		-40 °C... +80 °C
Entflammbarkeit	UL 746C 5V	UL 94 HB	UL 746C 5V	UL 94 HB	UL 746C 5V	UL 94 HB	UL 746C 5V

Gehäuseserie	Cubo W	Cubo P	Cubo G	Cubo R		Cubo M
Material	PC	PC	PC	PC	ABS	GRP
Vorprägungsalternativen	Glatte Seiten	Alle 4 Seiten offen	Metrische Vorprägungen	Glatte Seiten, Pg, metrische, und Flanschvorprägungen	Glatte Seiten	Glatte Seiten
Mindestgröße (mm)	200 x 200 x 132	300 x 300 x 102	93 x 93 x 50	75 x 125 x 100		75 x 80 x 55
Maximale Größe (mm)	400 x 600 x 187	400 x 600 x 102	93 x 93 x 50	300 x 600 x 136		400 x 405 x 120
Schutzklasse	IP 66, IP 67	IP 65	IP 66	IP 65	IP 65	IP 66
Schlagfestigkeit	IK 08 (-25 °C...+35 °C)	IK 08 (-25 °C...+35 °C)	IK 08 (-25 °C...+35 °C)	IK 08 (-25 °C...+35 °C)	IK 08 (+35 °C)/IK 07 (-25 °C)	7 Nm
Art der Umgebung (UL)	4, 4X, 12, 13	N/A	N/A	N/A	N/A	N/A
Dauerhafte Betriebstemperatur	-40 °C... +80 °C	N/A	-50 °C... +120 °C	-40 °C... +80 °C	-40 °C... +60 °C	-40 °C... +110 °C
Entflammbarkeit	UL 746C 5V	N/A	UL 94 5VA	N/A	N/A	N/A

Gehäuseserie	Cubo E		Cubo EO	Cubo F		Cubo H
Material	SS	PPMS	PPMS	SS	PPMS	AL
Vorprägungsalternativen	Glatte Seiten	Flanschöffnungen	Flanschvorprägungen	Glatte Seiten	Glatte Seiten, Flanschöffnungen	Glatte Seiten
Mindestgröße (mm)	200 x 300 x 150		190 x 240 x 138	150 x 150 x 80		50 x 45 x 30
Maximale Größe (mm)	1000 x 1200 x 300		480 x 960 x 248	800 x 400 x 120		310 x 601 x 180
Schutzklasse	IP 66 <sup>1)</sup>	IP 66 <sup>1)</sup>	IP 66	IP 66	IP 66	IP 66
Schlagfestigkeit	IK 09 (-25 °C...+35 °C)	IK 09 (-25 °C...+35 °C)	IK 09 (-25 °C...+35 °C)	IK 09 (-25 °C...+35 °C)	IK 09 <sup>12)</sup> (-25 °C...+35 °C)	7 Nm
Art der Umgebung (UL)	N/A	N/A	N/A	N/A	N/A	N/A
Dauerhafte Betriebstemperatur	N/A	N/A	N/A	N/A	N/A	-40 °C... +110 °C
Entflammbarkeit	N/A	N/A	N/A	N/A	N/A	N/A

N/A = Keine Angaben verfügbar

<sup>1)</sup> Modelle mit zwei Türen IP 55<sup>2)</sup> Modelle mit Polycarbonatfenster IK 07 [-5 °C...+80 °C]

## Zertifikate

Ensto Cubo series	S		D		O		C	W	P	G	R		M	E		EO	F		H
Material	PC	ABS	PC	ABS	PC	ABS	PC	PC	PC	PC	PC	ABS	GRP	SS	PPMS	PPMS	SS	PPMS	AL
SGS Fimko EN 62208	X	X	X	X	X	X	X	X	X		X	X		X	X	X	X	X	
SGS Fimko EN 60439									X										
UL	X		X		X		X	X											
cUL	X		X		X		X	X											
GOST R	X	X	X	X	X	X	X	X	X		X	X		X	X		X	X	
Germanischer Lloyd	X		X		X		X							X	X		X	X	

### Material:

PC = Polycarbonat  
 ABS = Acrylnitril-Butadien-Styrol  
 GFK = glasfaserverstärktes Polyester  
 AL = Aluminium  
 SS = Rostfreier Stahl, AISI 304  
 PPMS = Stahlblech mit Polyesterbeschichtung

### Zertifikate:

UL = Underwriters Laboratories, File # E 189312 (USA)  
 cUL = Underwriters Laboratories, File # E 189312 (Kanada)  
 GOST R = Russland, Allgemeines Zertifikat  
 Germanischer Lloyd = Deutschland, Kategorie A. Schiffsregister

# Inhalt der Produktpakete

Ensto Cubo-Serie	S	D	O	C	W	P	G	M	E	EO	F	H
Gehäuseunterteil	X	X	X	X	X	X	X	X	X	X	X	X
Deckel/Tür	X	X	X	X	X		X	X	X	X	X	X
Deckelschrauben	X	X	X	X	X		X	X			X	X
Blindstopfen		X <sup>1</sup>									X <sup>2</sup>	
Montageschrauben	X	X	X	X	X			X	X	X	X	X
Montageplatte mit Muttern									X	X		
Abdeckplatte(n) für Flanschöffnung(en), Bolzenschrauben und Muttern									X**		X**	
Zwischenrahmen + Schrauben			X*	X*	X*							
Erdungszubehör									X	X	X	
Schloss mit Schlüssel									X	X***		

- 1 Blindstopfen für Deckelschrauben  
 2 Blindstopfen für Montagelöcher (und Scharnierlöcher)  
 \* 187 mm tiefe Standardgehäuse  
 \*\* Nur bei Modellen mit Flanschöffnungen  
 \*\*\* Schlüsselloses Vierteldrehungsschloss mit Schlitz

## Rechtlicher Hinweis

Die Informationen in dieser Broschüre wurden von Ensto nach bestem Wissen und Gewissen zusammengestellt und auf ihre Richtigkeit überprüft. Wir behalten uns das Recht auf unangekündigte Änderungen der Produktspezifikationen, Materialien und Herstellungsverfahren vor. Die Verantwortung für die Auswahl der geeigneten Produkte für die jeweilige Zielanwendung liegt beim Besteller. Ensto gibt keine anwendungsspezifischen Qualitäts- oder Leistungsgarantien. Unsere Verantwortung für die von uns gelieferten Produkte entspricht den allgemeinen Bedingungen für die Lieferung von mechanischen, elektrischen und elektronischen Erzeugnissen nach Orgalime S 2000. Die Produkte dürfen nur von kompetenten Fachleuten installiert werden, deren Qualifikation den nationalen Anforderungen entspricht. Ensto übernimmt keine Verantwortung für die Handlungen von Wiederverkäufern, für den Missbrauch oder die unsachgemäße Installation der Produkte und für die Vernachlässigung nationaler Sicherheits- und sonstiger Bestimmungen.

Copyright Ensto Oy 2009, Ensto™



Altrheinstrasse 2  
76744 Wörth, Deutschland  
Tel. +49 (0) 727 176 724 90  
Fax +49 (0) 727 176 724 99

[enclosure.solutions@ensto.com](mailto:enclosure.solutions@ensto.com)  
[www.ensto.de](http://www.ensto.de)